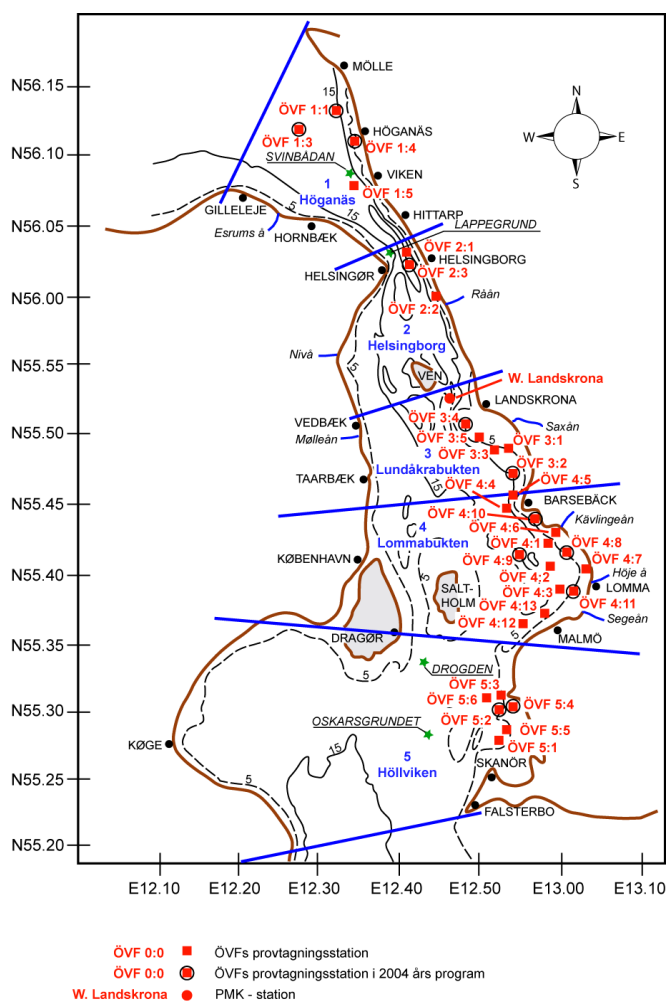


# ÖRESUNDS VATTENVÅRDSFÖRBUND

Trendkurvor för närsaltsbelastning till Öresund från svenska sidan av Sundet samt för årsmedelhalter av närsalter längs den svenska sidan av Sundet.

Öresund är av Länsstyrelsen indelat i fem delområden enligt nedanstående karta. Trenderna är beräknade för de olika delområden och är baserade på data från undersökningsrapporterna.

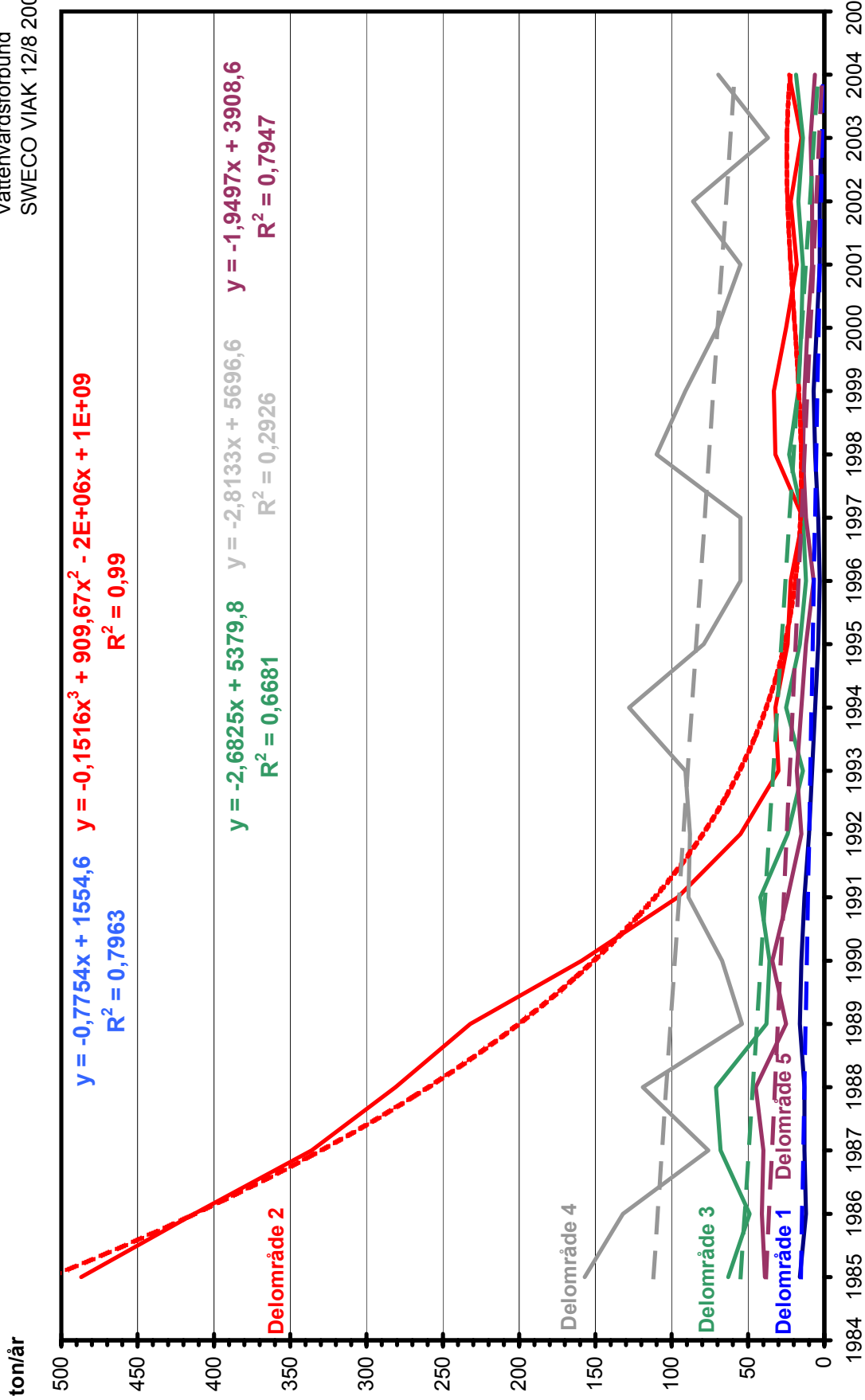


- Sid 1 Årlig fosforbelastning, 1985-2004, från den svenska sidan av Öresund.
- Sid 2 Årlig kvävebelastning, 1985-2004, från den svenska sidan av Öresund.
- Sid 3 Tot-P 1985-2004, årsmedelhalter längs svenska sidan av Öresund.
- Sid 4 Tot-N 1985-2004, årsmedelhalter längs svenska sidan av Öresund.

Öresunds Vattenvårdsförbund 2005-08-23  
Teknisk sakkunnig Bo Leander

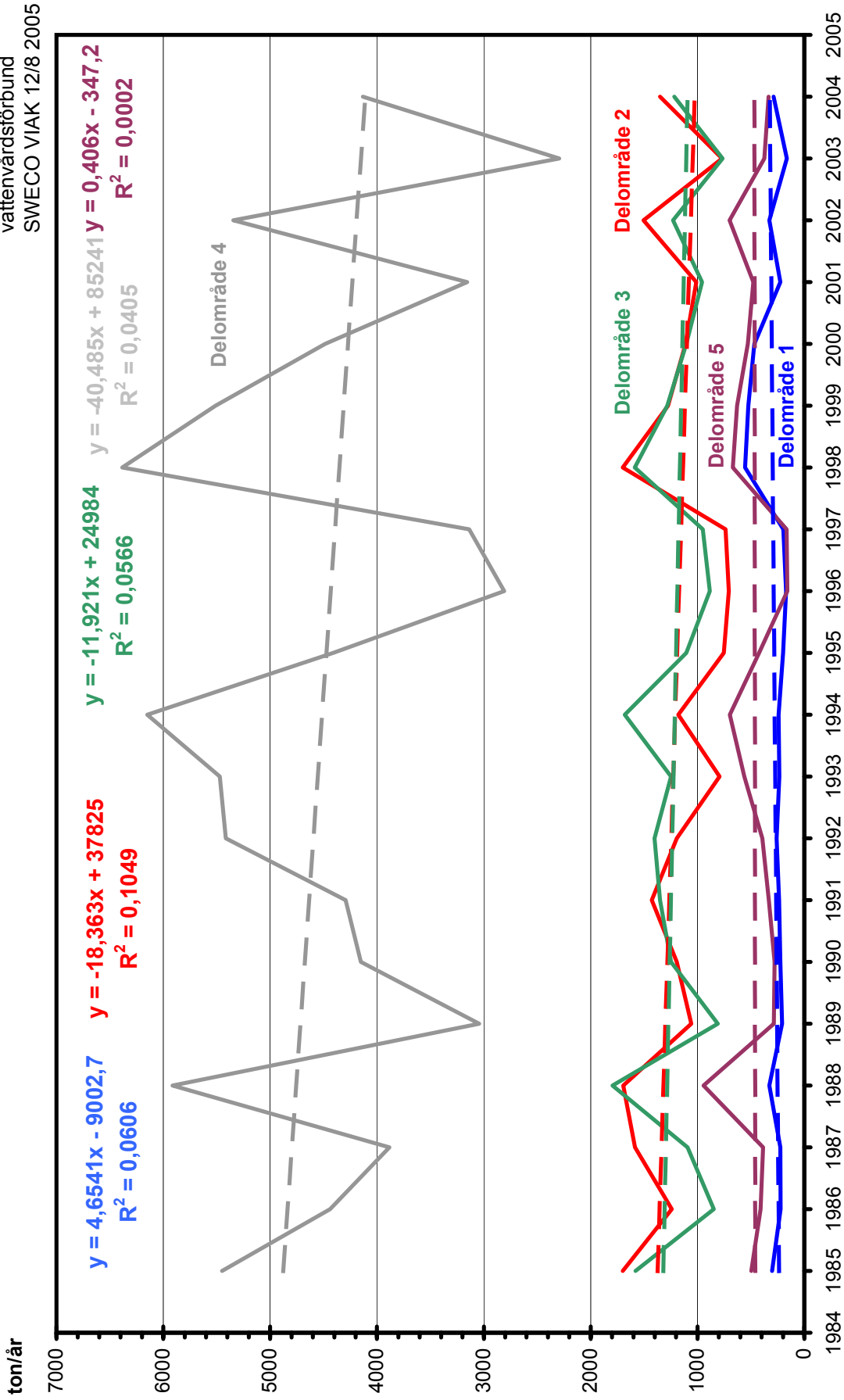
# Årlig fosforbelastning, 1985-2004, från svenska sidan av Öresund

Öresunds  
Vattenvårdsförbund  
SWECO VIAK 12/8 2005

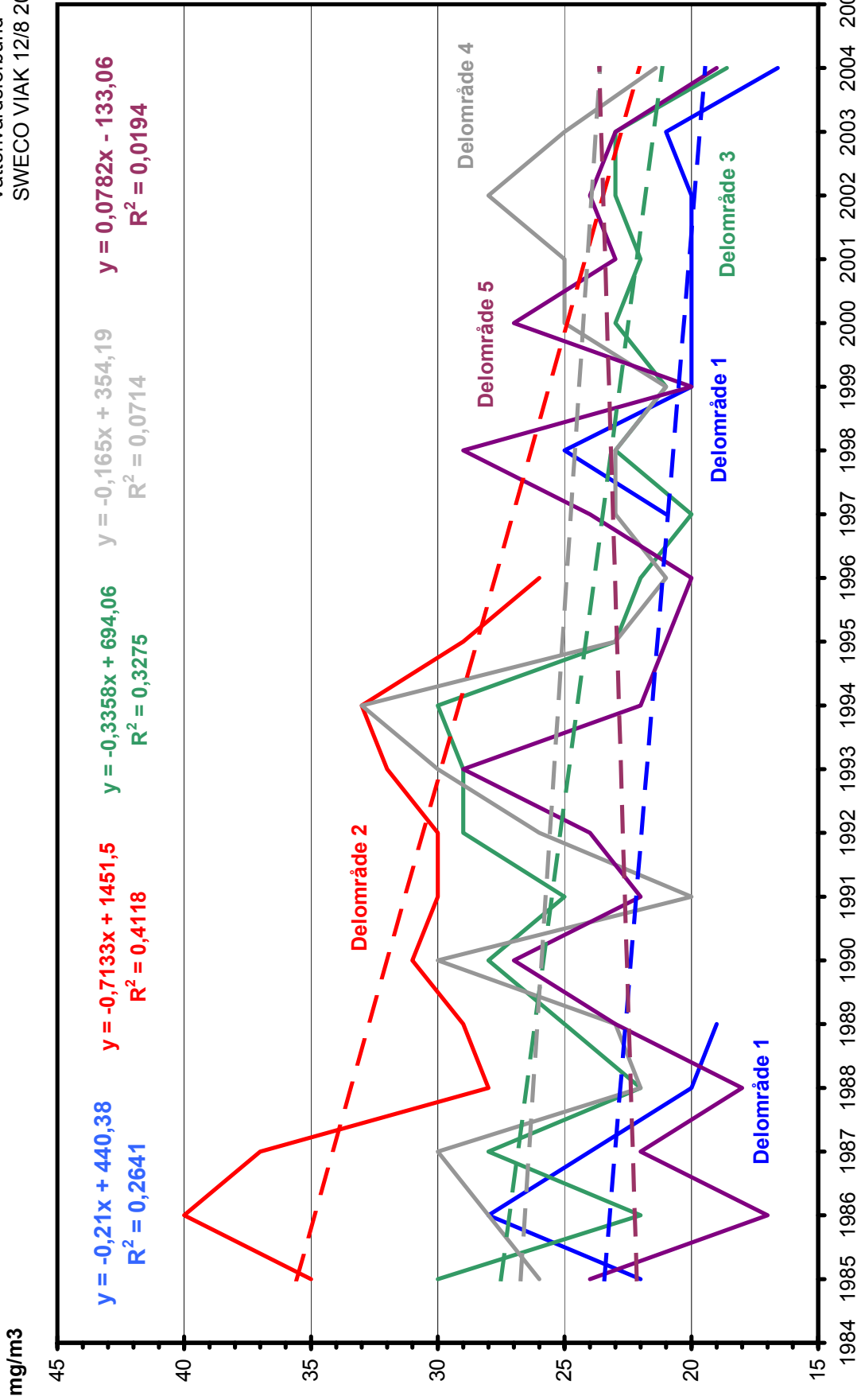


# Årlig kvävebelastning, 1985-2004, från svenska sidan av Öresund

Öresunds  
vattenvårdsförbund  
SWECO VIAK 12/8 2005



### Tot-P 1985-2004, årsmedelhalter längs svenska sidan av Öresund



# Tot-N 1985-2004, årsmedelhalter längs svenska sidan av Öresund

Öresunds  
Vattenvårdsförbund  
SWECO VIAK 12/8 2005

