


ÖRESUNDS VATTENVÅRDSFÖRBUND

Nr. 2009-16

UNDERSÖKNINGAR I ÖRESUND 2008 Växtplankton, klorofyll och primärproduktion

Författare:

Ann-Turi Skjevik, SMHI

Kristin Andreasson, SMHI

SMHI, 2009-03-10



SMHI

Ann-Turi Skjevik, Kristin Andreasson



Författare:	Uppdragsgivare:	Rapport
Ann-Turi Skjevik	Öresunds Vattenvårdsförbund	Rapportnr:
Kristin Andreasson		2009-16
Granskare:	Granskningsdatum:	Dnr:
L Edler	2009-03-06	
E Sahlsten	2009-03-31	2009/523/204
		Version:
		1.0

Årsrapport 2008
Växtplankton, klorofyll & primärproduktion
Öresunds Vattenvårdsförbund

Text och layout:

Ann-Turi Skjevik, SMHI: Växtplankton, klorofyll och layout
Kristin Andreasson, SMHI: Primärproduktion

ISSN 1654-0689

Uppdragstagare SMHI 601 76 Norrköping	Projektansvarig Ann-Turi Skjevik 031 - 751 8979 ann-turi.skjevik@smhi.se
Uppdragsgivare Öresunds vattenvårdsförbund SWECO VIAK Box 286 201 22 Malmö	Kontaktperson Bo Leander 070 - 586 71 68 info@oresunds-vvf.se
Distribution Öresunds vattenvårdsförbund	
Klassificering (x) Allmän () Affärssekretess	
Nyckelord Kustvattenkontroll, miljöövervakning, Öresund, årsrapport, 2008, växtplankton, biodiversitet, vårblomning, klorofyll, primärproduktion	

Innehållsförteckning

1	SAMMANFATTNING	1
2	INLEDNING	2
2.1	Växtplankton	2
2.2	Provtagning och metodik	3
3	RESULTAT OCH DISKUSSION	5
3.1	Algtoxiner och deras producenter.....	5
3.2	Kort om trofigrad	5
3.3	Växtplanktonutvecklingen 2008	5
3.4	Toxiska eller på annat sätt skadliga växtplankton	7
3.5	Klorofyll	10
4	NATURVÅRDSVERKETS BEDÖMNINGSGRUNDER.....	12
5	PRIMÄRPRODUKTION.....	15
6	LITTERATUR.....	17
7	BILAGOR.....	18
7.1	Bilaga 1.....	18

1 Sammanfattning

Vårblomning med dess typiska kiselalger var tydlig i norra Öresund, vid Höganäs (ÖVF 1:1), i slutet av februari, men vid övriga stationer observerades ingen stor blomning. Vid den sydligaste stationen, Höllviken (ÖVF 5:2), uppmättes kiselalgsmaximum i stället i mars månad.

Ett antal förhöjda klorofyll *a* värden och relativt höga cellantal av växtplankton återfanns under sommarmånaderna.

Klorofyll-koncentrationerna i oktober och november vid Lundåkra (ÖVF 3:2) respektive Höllviken indikerade att en höstblomning var i gång. Växtplanktonanalyserna vid Lundåkra förklarade det förhöjda klorofyll *a* värdet bra, däremot var cellantalen mycket låga vid alla stationer och framför allt vid Höllviken i november månad. Klorofyllhalterna stämde ändå bra överens med motsvarande mätningar i sydöstra Östersjön under samma period.

Den totala primärproduktionen under 2008 låg på en något lägre nivå än under 2007. Den sydligaste stationen (Höllviken), som är starkt influerad av södra Östersjön, uppvisade den lägsta årsproduktionen, medan produktionen i norr (Höganäs) var högst. Det tycks vara mönstret i det här havsområdet. Den årliga primärproduktionen beräknas till 26, 34, 37 och 40 g kol/m², från den sydligaste stationen till den nordligaste. Samtliga värden för 2008 ligger under långtidsmedelvärdet.

2 Inledning

2.1 Växtplankton

Växtplankton består av flera grupper encelliga organismer med helt olika levnadsvillkor. Mycket grovt kan de indelas i tre grupper; diatoméer (kiselalger), flagellater och cyanobakterier (blågröna alger). Skillnaderna mellan dessa grupper ligger inte enbart i uppbyggnaden, utan också i deras fysiologiska och ekologiska egenskaper.

Diatoméerna är en enhetlig grupp med orörliga organismer, som har en cellvägg av kisel. Flagellater är en praktisk benämning på ett stort antal alger från olika taxonomiska grupper. Det gemensamma kännetecknet är att de har flageller, med vilka de kan röra sig och på så sätt förflytta sig i vattnet. Det förekommer både växtplankton och zooplankton i gruppen. Den redovisade gruppen oidentifierade *Uniceller* är en sammanslagning av små solitära alger, som saknar flageller. Den tredje stora gruppen, cyanobakterier, förekommer i våra havsområden framför allt i det utsötade Östersjövattnet. Flera av cyanobakterierna har förmågan att fixera kväve direkt ur luften och kan på så sätt konkurrera ut andra alger när det råder kvävebrist i vattnet.

Vissa planktonalger kan vara skadliga genom att de har en potentiell förmåga att producera gifter. När växtplankton förekommer i stora mängder (algbloomingar) förbrukas syre vid nedbrytningen och eftersom algerna sjunker när de dör uppstår syrebrist i bottenvattnet. Det förekommer även arter som skadar fisk genom att fastna i fiskarnas gälar.

Resultatet av 2008 års kvantitativa växtplanktonanalys rapporteras i bilaga 1.

Under året registrerades 144 arter eller identifieringsgrupper vid de fyra stationerna i Öresund (Tabell 1). Det är färre än året innan, men mönstret är detsamma med flest arter/identifieringsgrupper av kiselalger (58 stycken), följt av dinoflagellater med 49 arter/identifieringsgrupper. Den största artrikedomen återfanns även 2008 vid den nordligaste stationen Höganäs, med 52 diatoméer, 39 dinoflagellater och 29 övriga arter/identifieringsgrupper och den minsta vid den sydligaste provtagningsstationen i Höllviken med totalt 78 arter/identifieringsgrupper. Fördelningen visar att artrikedomen är större i det mera marina vattnet med högre salthalt, som Kattegatt, än Östersjövattnets brackvatten.

Tabell 1. Fördelning av arter/identifieringsgrupper i Öresund 2008.

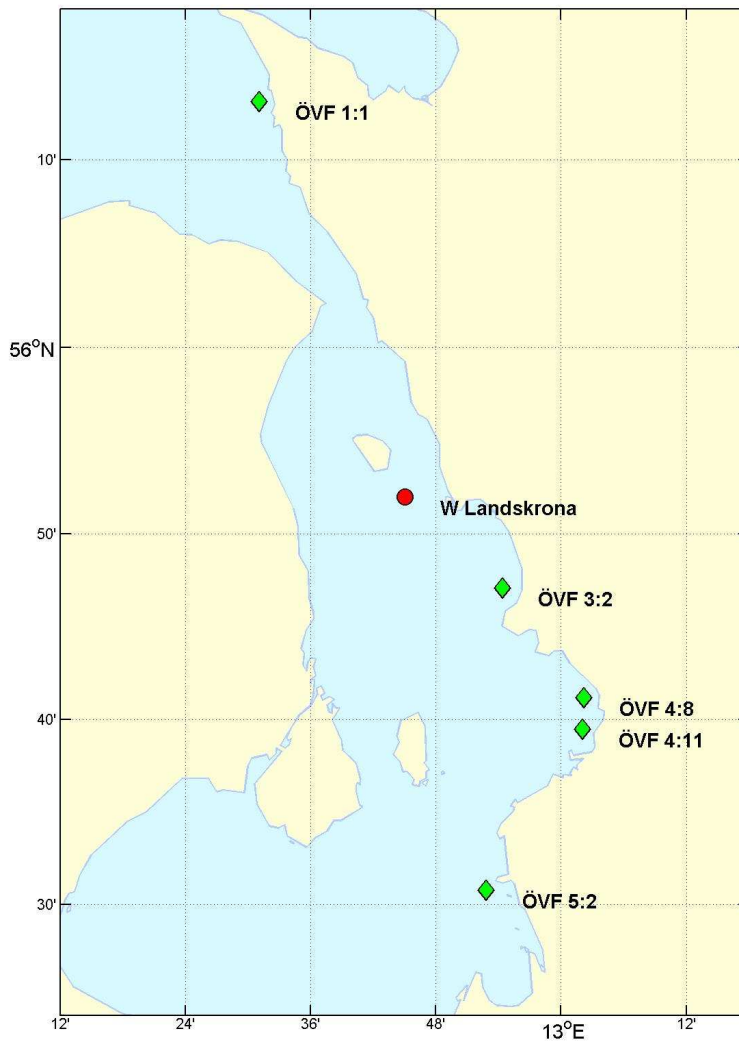
Art/identifieringsgrupp	Totalt	Höganäs ÖVF 1:1	Lundåkra ÖVF 3:2	Lomma ÖVF 4:8	Höllviken ÖVF 5:2
Diatoméer	58	52	48	42	26
Dinoflagellater	49	39	27	27	28
Chlorophycéer	3	2	1	3	
Chrysophycéer	7	4	6	5	4
Cryptophycéer	5	3	3	3	3
Prasinophycéer	3	3	3	3	3
Prymnesiophycéer	2	2	2	2	2
Raphidophycéer	2	1	2	1	1
Euglenophycéer	1	1	1	1	1
Cyanobakterier	4	4	4	4	4
Flagellater	1	1	1	1	1
Oidentifierade autotrofa celler	1	1	1	1	1
Ciliater	4	4	3	3	3
Craspedophycéer	4	3	3	3	1
Totalt	144	120	105	99	78

2.2 Provtagning och metodik

Under 2008 har vattenprover för analys av växtplankton, klorofyll *a* och primärproduktion insamlats vid fjorton tillfällen mellan januari och december på svenska sidan av Öresund. Provtagning har skett på stationerna Höganäs (ÖVF 1:1, N56 13.10, E12 31.00), Lundåkrabukten (ÖVF 3:2, N55 47.10, E12 54.40), Lommabukten (ÖVF 4:8, N55 41.20, E13 02.20) och Höllviken (ÖVF 5:2, N55 30.80, E12 52.85). Klorofyll har även mätts på station Lommabukten (ÖVF 4:11, N55 39.50, E13 02.10). W Landskrona (N55 52.0, E12 45.0) som är en basstation i SMHI:s utsjöprogram, har använts som jämförande station vad det gäller klorofyll *a*, därifrån har SMHI provtagit 15 gånger under 2008 i samband med expeditioner med U/F Argos (se Figur 1).

Växtplankton, tillsammans med encelliga heterotrofa plankton, har insamlats vid ytan med vattenhämtare. Den kvantitativa analysen av planktonproverna har utförts med Utermöhl-metoden enligt *Manual For Marine Monitoring in the COMBINE PROGRAMME of HELCOM* (1999).

Klorofyll *a* har bestämts på prover från ytan och 1 meter över botten enligt metoden beskriven i *Manual For Marine Monitoring in the COMBINE PROGRAMME of HELCOM* (1999). Klorofyllmätningarna och planktonanalyserna är kvalitetssäkrade och ackrediterade av SWEDAC. Primärproduktion har bestämts på prover från ytan enligt metoden beskriven i *Manual For Marine Monitoring in the COMBINE PROGRAMME of HELCOM* (1999).



Figur 1. Öresund med provtagningsstationerna inom Öresunds kustkontrollprogram och station W Landskrona som ingår i SMHI:s utsjöprogram.

3 Resultat och diskussion

3.1 Algtoxinerna och deras producenter

Vissa växtplanktonarter har den potentiella förmågan att producera gifter med olika styrka och verkan.

Kiselalgerna *Pseudo-nitzschia* spp. är potentiella producenter av domoinsyra som, när det är kopplat till konsumtion av musslor kallas ASP, Amnesic Shellfish Poison. Giftet brukar inte finnas i de kloner av arterna som uppträder i våra vatten, men i april 2005 varnade danskarna för att ASP påträffats i Kattegatt.

PSP, Paralytic Shellfish Poison, är saxitoxiner som produceras av *Alexandrium*-arter. Giftet kan leda till döden.

DSP, Diarrhetic Shellfish Poison produceras av *Dinophysis*-arter (dinoflagellater) och leder som namnet antyder, till diarréer. De olika arterna varierar i giftighetsgrad, varför det är olika riskgränser för respektive art. En intressant upptäckt är att i små celltätheter av *Dinophysis* spp. blir de enskilda algcellerna giftigare jämfört med i stora celltätheter.

Yessotoxin är ett samlingsnamn för gifter i dinoflagellaterna *Protoceratium reticulatum* och *Lingulodinium polyedrum*.

Ichtyo-toxiner, eller fisk-toxiner, innefattar de gifter som är skadliga eller dödliga för fisk. Potentiella producenter är bland andra dinoflagellaten *Karenia mikimotoi*, prymnesiofyten *Chrysochromulina* spp. och dictyochofyten *Pseudochattonella farcimen*. Vad gifterna ofta förorsakar är att de skadar fiskens gälar så att den drunknar.

AZA (Azaspirazider) produceras av dinoflagellaten *Azadinium spinosum*, som nyligen identifierats till art av tyska forskare.

3.2 Kort om trofigrad

I texten omnämns tre olika trofigrader, autotrofa, mixotrofa och heterotrofa plankton. I praktiken kan bara autotrofa och mixotrofa plankton räknas till växtplankton eftersom bara dessa innehåller kloroplaster. Heterotrofa plankton är strängt taget djurplankton och kan alltså inte använda solljus som energikälla. Skillnaden på autotrofa och mixotrofa plankton är att de senare både kan fungera som växtplankton och som djurplankton. Ett antal djurplankton innefattas ändå i de kvantitativa analyserna och är viktiga för att belysa vilket skede planktonsamhället är i, men de tas inte med i beräkningen av totalantal celler av växtplankton och bioolymer eller vid klassning enligt bedömningsgrunderna.

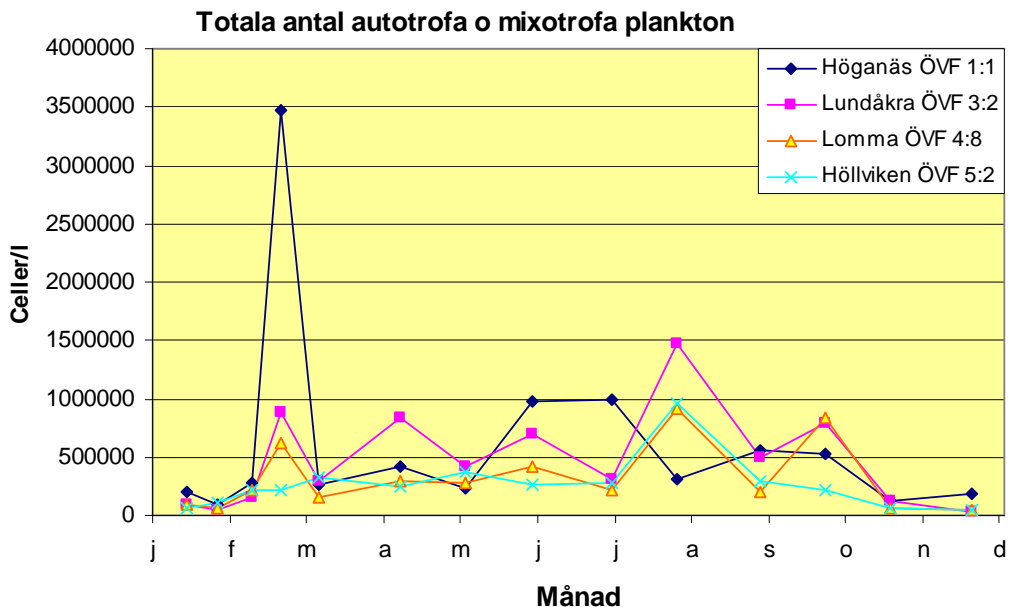
3.3 Växtplanktonutvecklingen 2008

Låga totala cellantal av växtplankton observerades vid årets tre första provtagningar vid de fyra planktonstationerna, men vårbloomingen var igång vid provtagnings-

omgång nummer fyra i slutet av februari månad. Störst cellantal uppmättes vid Höganäs och det var kiselalgen *Skeletonema costatum* som var talrikast. Vid de övriga tre stationerna var kiselalgsblomningen mycket mindre påtaglig och vid den sydligaste stationen, Höllviken observerades kiselalgsmaximum månaden efter.

I april månad var antalet kiselalger mycket lågt, i stället dominerades proverna av små dinoflagellater som *Heterocapsa rotundata* och andra små flagellater som cryptomonaderna *Plagioselmis prolunga* och *Teleaulax* spp. Det potentiellt skadliga släktet *Chrysochromulina** var vanligt vid alla stationer, och vid de två nordligaste, Höganäs och Lundåkra, observerades *C. polylepis* med relativt höga cellantal. *C. polylepis* har varit mycket vanlig i Östersjön under vintern 2007 samt under våren och vintern 2008.

Vid maj månads provtagning dominerade samma små arter som i april. Enstaka filament av cyanobakterierna *Anabaena* spp. och *Aphanizomenon* spp. observerades.



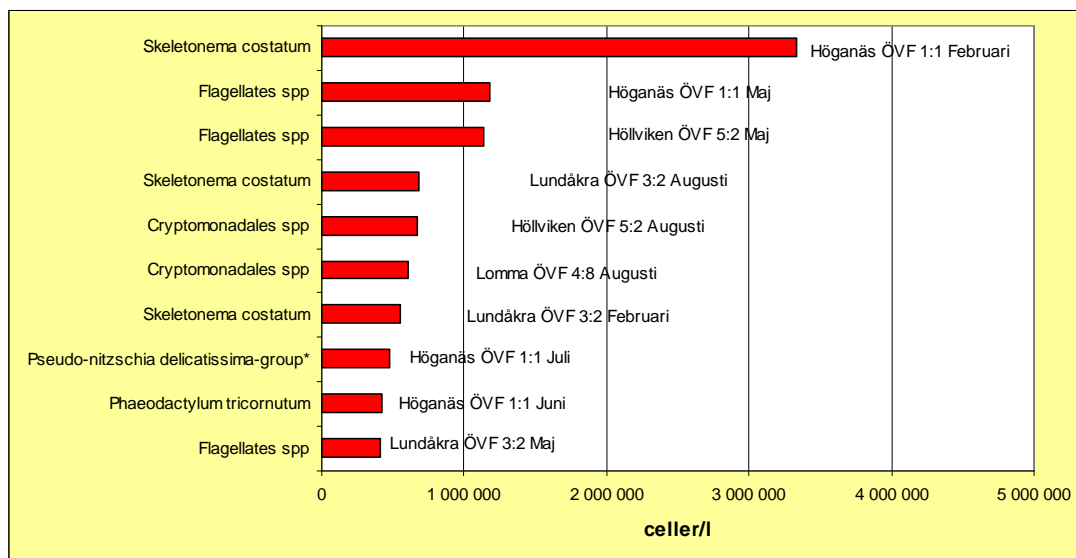
Figur 2. Det totala antalet autotrofa eller mixotrofa plankton per station och provtagningstillfälle 2008.

Diversiteten av växtplankton hade ökat betydligt i juni månad och det var lika många arter av kiselalger som av dinoflagellater. I antal celler dominerade kiselalger dock och talrikast var *Phaeodactylum tricornutum*. Även cyanobakterierna hade ökat i antal och *Anabaena* spp. var vanlig vid alla stationer. Månaden efter fanns cyanobakterierna fortfarande i rätt stora mängder och vid de tre sydligaste stationerna hade den potentiellt giftiga arten *Nodularia spumigena** tillkommit. Störst mängd av *N. spumigena** återfanns vid Lundåkra. En annan potentiellt skadlig art, dinoflagellaten *Prorocentrum minimum** var vanlig vid samma stationer samma

månad. De potentiellt skadliga kiselalgerna *Pseudo-nitzschia delicatissima*-gruppen* och *P. seriata*-gruppen* fanns med höga cellantal vid Höganäs i juli månad.

Cyanobakterien *Anabaena* spp. fanns med ett fåtal filament vid Lundåkra i augusti månad. Vid Höganäs var samma släkte något vanligare, och *Nodularia spumigena** observerades också. Diversiteten bland växtplankton var hög och vid de tre sydligaste stationerna var totala antalet celler förhöjt jämfört med månaderna innan. Vid Höganäs hade totala antalet celler i stället gått ner jämfört med juni och juli. Det var kiselalger som dominerade både i antal arter och antal celler vid alla stationer. Högst totalantal celler fanns vid Lundåkra och talrikast där var kiselalgerna *Skeletonema costatum*, *Chaetoceros contortus** och *Cerataulina pelagica*.

Totala antalet celler hade gått ner vid september månads provtagning, innan det åter gick upp lite i oktober. I november och december var totalantalet celler låga vid alla stationer, trots ett relativt högt klorofyll *a* värde vid Höllviken.



Figur 3. Celltätheter för de tio mest abundanta arterna/artgrupperna.

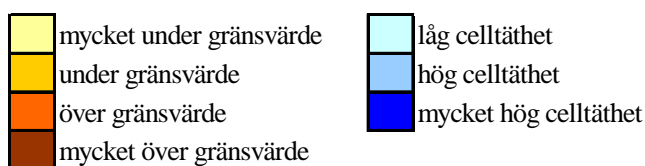
3.4 Toxiska eller på annat sätt skadliga växtplankton

Det var generellt få potentiellt toxiska eller skadliga arter i Öresundsområdet under 2008. Inga arter översteg gränsvärdena, men ett relativt stort antal av prymnesiophyten *Chrysochromulina* spp.* fanns i proverna från Lundåkra i augusti månad. Kiselalgen *Pseudo-nitzschia delicatissima*-gruppen* var talrik, dock långt under gränsvärdet i juli och oktober vid Höganäs och Lundåkra.

Potentiellt skadliga växtplankton är markerade med rött i artlistan (bilaga 1). Markerade är både toxiska arter och sådana som är skadliga för fiskar och andra marina djur.

Tabell 2 och 3. Potentiellt toxiska arter observerade vid Höganäs (ÖVF 1:1) och Lundåkra (ÖVF 3:2). Gränsvärden för respektive potentiellt toxiska art kommer från norska undersökningar, och används bland annat vid analyser runt musselodlingar vid Bohuskusten.

Potentiellt skadliga arter observerade 2008.

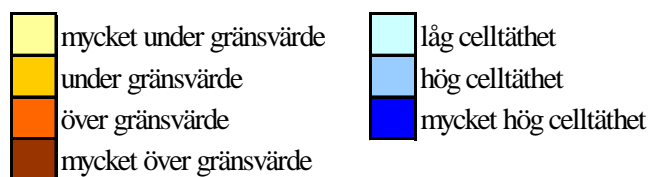


Övf 1:1	Klass	Gränsvärde	J	F	M	A	M	J	J	A	S	O	N	D
<i>Dinophysis acuminata</i>	Dinophyceae	1500 celler/l		mycket under gränsvärde								under gränsvärde		under gränsvärde
<i>Dinophysis norvegica</i>	Dinophyceae	4000 celler/l		under gränsvärde						över gränsvärde				
<i>Dinophysis rotundata</i>	Dinophyceae	1500 celler/l										under gränsvärde		
<i>Karlodinium micrum</i>	Dinophyceae							låg celltäthet	låg celltäthet					
<i>Prorocentrum minimum</i>	Dinophyceae							låg celltäthet			låg celltäthet			
<i>Protoceratium reticulatum</i>	Dinophyceae							låg celltäthet		låg celltäthet				
<i>Chaetoceros concavicornis</i>	Diatomophyceae										låg celltäthet	låg celltäthet	låg celltäthet	låg celltäthet
<i>Pseudo-nitzschia delicatissima</i> -gruppen	Diatomophyceae	1 milj. celler/l	mycket under gränsvärde	mycket under gränsvärde				över gränsvärde	över gränsvärde	över gränsvärde	över gränsvärde	över gränsvärde	över gränsvärde	över gränsvärde
<i>Pseudo-nitzschia seriata</i> -gruppen	Diatomophyceae	1 milj. celler/l	mycket under gränsvärde	mycket under gränsvärde		under gränsvärde		över gränsvärde	över gränsvärde	över gränsvärde	över gränsvärde	över gränsvärde	över gränsvärde	över gränsvärde
<i>Pseudo-nitzschia</i> spp.	Diatomophyceae	1 milj. celler/l					under gränsvärde							
<i>Dictyocha speculum</i>	Dictyochophyceae	1 milj. celler/l	mycket under gränsvärde	mycket under gränsvärde								under gränsvärde	under gränsvärde	under gränsvärde
<i>Chrysochromulina polylepis</i>	Prymnesiophyceae			låg celltäthet		låg celltäthet								
<i>Nodularia spumigena</i>	Cyanophyceae										låg celltäthet			

Övf 3:2	Klass	Gränsvärde	J	F	M	A	M	J	J	A	S	O	N	D
<i>Dinophysis acuminata</i>	Dinophyceae	1500 celler/l									under gränsvärde	under gränsvärde		
<i>Karlodinium micrum</i>	Dinophyceae							låg celltäthet	låg celltäthet	låg celltäthet				
<i>Prorocentrum minimum</i>	Dinophyceae							låg celltäthet	låg celltäthet	låg celltäthet	låg celltäthet	låg celltäthet		
<i>Protoceratium reticulatum</i>	Dinophyceae							låg celltäthet						
<i>Chaetoceros concavicornis</i>	Diatomophyceae										låg celltäthet	låg celltäthet	låg celltäthet	låg celltäthet
<i>Pseudo-nitzschia delicatissima</i> -gruppen	Diatomophyceae	1 milj. celler/l		mycket under gränsvärde				över gränsvärde	över gränsvärde	över gränsvärde	över gränsvärde	över gränsvärde	över gränsvärde	över gränsvärde
<i>Pseudo-nitzschia seriata</i> -gruppen	Diatomophyceae	1 milj. celler/l		mycket under gränsvärde				över gränsvärde	över gränsvärde	över gränsvärde	över gränsvärde	över gränsvärde	över gränsvärde	över gränsvärde
<i>Dictyocha speculum</i>	Dictyochophyceae	1 milj. celler/l										under gränsvärde	under gränsvärde	under gränsvärde
<i>Chrysochromulina polylepis</i>	Prymnesiophyceae					hög celltäthet								
<i>Chrysochromulina</i> spp.	Prymnesiophyceae					hög celltäthet								
<i>Nodularia spumigena</i>	Cyanophyceae								låg celltäthet					

Tabell 4 och 5. Potentiellt toxiska arter observerade vid Lomma (ÖVF 4:8) och Höllviken (ÖVF 5:2). Gränsvärden för respektive potentiellt toxiska art kommer från norska undersökningar, och används bland annat vid analyser runt musselodlingar vid Bohuskusten

Potentiellt skadliga arter observerade 2008.



Övf 4:8	Klass	Gränsvärde	J	F	M	A	M	J	J	A	S	O	N	D
<i>Dinophysis acuminata</i>	Dinophyceae	1500 celler/l												
<i>Karlodinium micrum</i>	Dinophyceae													
<i>Prorocentrum minimum</i>	Dinophyceae													
<i>Protoceratium reticulatum</i>	Dinophyceae													
<i>Chaetoceros concavicornis</i>	Diatomophyceae													
<i>Pseudo-nitzschia delicatissima</i> -gruppen	Diatomophyceae	1 milj. celler/l												
<i>Pseudo-nitzschia seriata</i> -gruppen	Diatomophyceae	1 milj. celler/l												
<i>Pseudo-nitzschia</i> spp.	Diatomophyceae	1 milj. celler/l												
<i>Dictyocha speculum</i>	Dictyochophyceae	1 milj. celler/l												
<i>Chrysochromulina polylepis</i>	Prymnesiophyceae													
<i>Nodularia spumigena</i>	Cyanophyceae													

Övf 5:2	Klass	Gränsvärde	J	F	M	A	M	J	J	A	S	O	N	D
<i>Dinophysis acuminata</i>	Dinophyceae	1500 celler/l												
<i>Dinophysis acuta</i>	Dinophyceae	200 celler/l												
<i>Karlodinium micrum</i>	Dinophyceae													
<i>Prorocentrum minimum</i>	Dinophyceae													
<i>Chaetoceros concavicornis</i>	Diatomophyceae													
<i>Pseudo-nitzschia delicatissima</i> -gruppen	Diatomophyceae	1 milj. celler/l												
<i>Pseudo-nitzschia seriata</i> -gruppen	Diatomophyceae	1 milj. celler/l												
<i>Dictyocha speculum</i>	Dictyochophyceae	1 milj. celler/l												
<i>Chrysochromulina polylepis</i>	Prymnesiophyceae													
<i>Nodularia spumigena</i>	Cyanophyceae													

3.5 Klorofyll

Klorofyllkoncentrationen är ett grovt mått på mängden växtplankton i vattnet. Uppmätta koncentrationer framgår av Tabell 6. Då djupet på alla fem stationerna är litet, 5-10 meter, kan man inte förvänta sig alltför stora skillnader i klorofyllkoncentrationerna. Vid vissa tillfällen kan högre värden förekomma i vattnet nära botten, antingen beroende på att klorofyllhaltigt sediment rörts upp i vattnet, eller att planktonrikt vatten finns nära botten. Det senare kan ske efter vårblomningen då plankton sjunker mot botten, eller om planktonrikt vatten med förhöjd salthalt förts in från Kattegatt.

Tabell 6. Klorofyll a koncentrationen ($\mu\text{g/l}$) vid ytan och botten 2008.

Datum	Höganäs 1:1		Lundåkra 3:2		Lomma 4:8		Lomma 4:11		Höllviken 5:2	
	Ytan	Botten	Ytan	Botten	Ytan	Botten	Ytan	Botten	Ytan	Botten
2008-01-16	0.4	0.2	0.3	0.3	0.5	0.4	0.4	0.3	0.5	0.3
2008-01-29	0.5	0.3	0.5	0.3	0.3	0.3	nd	nd	nd	0.9
2008-02-13	0.7	0.4	0.5	0.4	0.4	0.1	0.5	0.4	0.8	0.9
2008-02-25	0.7	1.2	1.2	0.4	1.3	0.7	1	0.6	0.6	0.2
2008-03-12	0.6	0.3	0.2	0.1	0.4	0.3	0.3	0.3	0.8	0.4
2008-04-16	0.9	0.4	1.1	1	1	0.4	0.9	0.5	0.8	0.7
2008-05-14	1	0.9	0.9	1.1	1.6	1.1	1.2	3.4	1.4	1.5
2008-06-12	2.3	3.9	1.9	1.4	1.9	1.3	1	0.7	0.6	0.2
2008-07-16	1	0.8	2.1	1.9	2.2	4.6	1.7	1.6	2.2	2.2
2008-08-13	0.5	0.8	1	0.6	2.3	1.6	2.1	1.4	2.7	nd
2008-09-17	0.9	1.4	1.2	0.8	1.1	0.9	0.9	1.1	1.1	0.4
2008-10-15	0.6	2.5	3.1	2.6	2	1.2	1.5	1.4	1.5	1.3
2008-11-12	1.5	1.2	1.3	1.4	1.3	1.5	0.2	1	4.3	4.4
2008-12-17	1	0.7	1.2	0.6	1.2	0.4	0.7	0.7	0.6	0.5

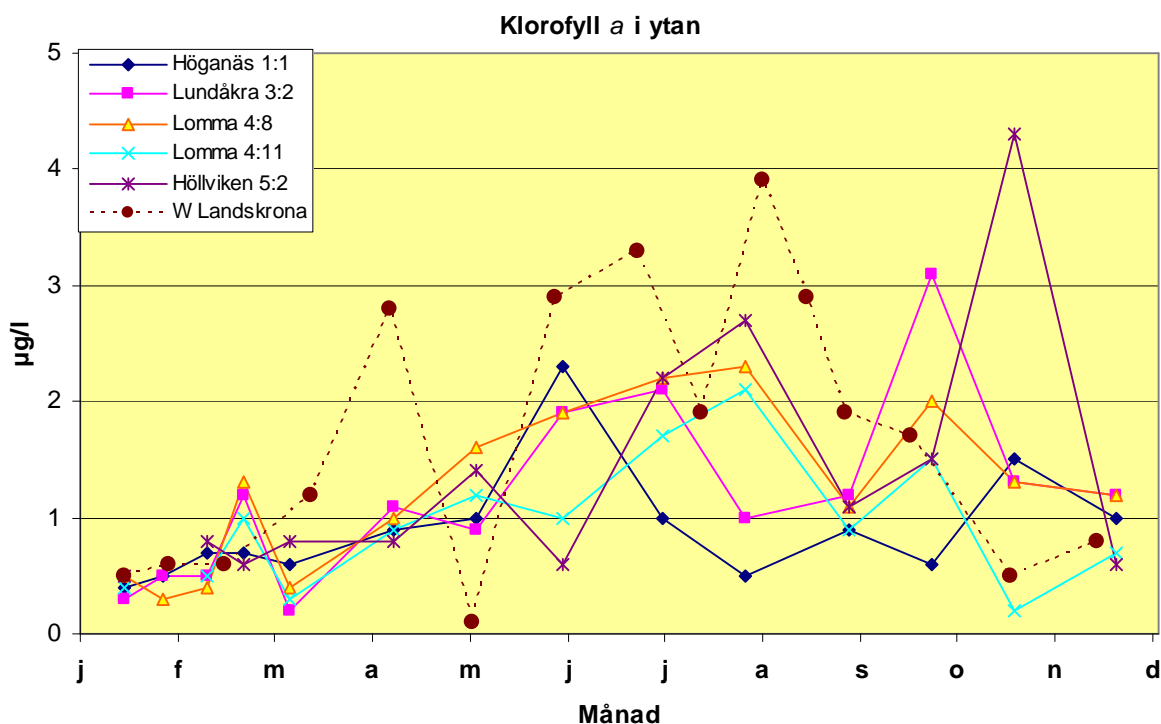
Årsvariationen i Öresund följer vanligtvis ett mönster med låga halter under vintern och därefter en kort period med högre halter i samband med vårblomningen. Under sommaren kan halterna tillfälligt öka, men är för det mesta låga. Under sensommaren-hösten ökar vanligen klorofyllhalterna igen och kan vissa år nå upp till mycket höga värden.

I Figur 4 visas klorofyllets variation vid ytan under året. Som jämförelse har också värden från station W Landskrona, som ligger centralt i Öresund, tagits

med. Det visade sig att värdena varierade mellan kuststationerna och W Landskrona, framför allt under vår- och sommarperioden.

Låga klorofyllhalter uppmättes i ytan vid samtliga Öresund-stationer under i stort sett hela året 2008. Man kan tycka att detta inte riktigt speglas i planktonsituationen vid exempelvis Höganäs under februari månad då relativt höga antal kiselalger observerades. En förklaring kan vara att vårbloomingen precis hade startat och att den förekom mellan den senaste provtagningen i februari och provtagningen i mars. Teorin stöds av att kiselalgbloomingen var mycket mindre påtaglig vid de övriga, sydligare stationerna, och att rester av den syntes vid växtplanktonanalysen från den sydligaste stationen, Höllviken, i mars månad.

Något förhöjda klorofyllvärden i juni-augusti stämmer bra överens med växtplanktonsituationen. Årets toppnoteringar av klorofyll *a* kom i oktober och november vid Lundåkra och Höllviken respektive. Vid Lundåkra speglas värdet i växtplanktonanalyserna, medan det inte gör det vid Höllviken i november, då totala antalet fotosyntetiserande celler var mycket lågt, se Figur 2.



Figur 4. Klorofyll *a* koncentrationen vid ytan 2008.

4 Naturvårdsverkets bedömningsgrunder

Som för fysikaliska och kemiska parametrar, har Naturvårdsverket tagit fram bedömningsgrunder för växtplankton (Naturvårdsverket: [handbok 2007:4](#), 12/2007). Status klassificeras utifrån biomassan av autotrofa och mixotrofa växtplankton uttryckt som biovolym (mm^3/l) och klorofyll *a* ($\mu\text{g}/\text{l}$). Bedömningsgrunden gäller för perioden juni-augusti och prov skall tas minst tre, men helst fem, gånger per år jämt fördelat över denna period.

Bedömningsgrunden för växtplanktons biovolym är baserad på kvantifiering och artbestämning av växtplankton i Lugol-konserverade prover. I de program där analyser av biovolym utförs görs analysen med inverterat ljusmikroskop enligt Utermöhlmetoden.

Klorofyll *a* analyseras enligt standardmetoder, med aceton eller etanol som extraktionsmedel.

Beräkning av statusklass för klorofyll *a* görs enligt följande:

1) Den ekologiska kvalitetskvoten (EK) beräknas per prov utifrån framtagna referensvärden, enligt $\text{EK} = (\text{Referensvärde}) / (\text{Observerat värde})$. EK visar avvikelser från ett referensvärde. Statusklasserna benämns **hög** (H), **god** (G), **måttlig** (M), **otillfredsställande** (O) och **dålig** (D).

2) Medelvärdet av EK beräknas för varje år och provtagningsstation.

3) Medelvärdet av EK beräknas för varje år och vattenförekomst utifrån representativa stationer.

4) Medelvärdet av EK beräknas på data från minst tre år från den senaste sexårsperioden.

5) Statusklassificering görs genom att flerårsmedelvärdet av EK jämförs med de angivna EK-klassgränserna.

6) Om EK beräknats för både biovolym och klorofyll vägs EK samman för slutlig statusklassificering.

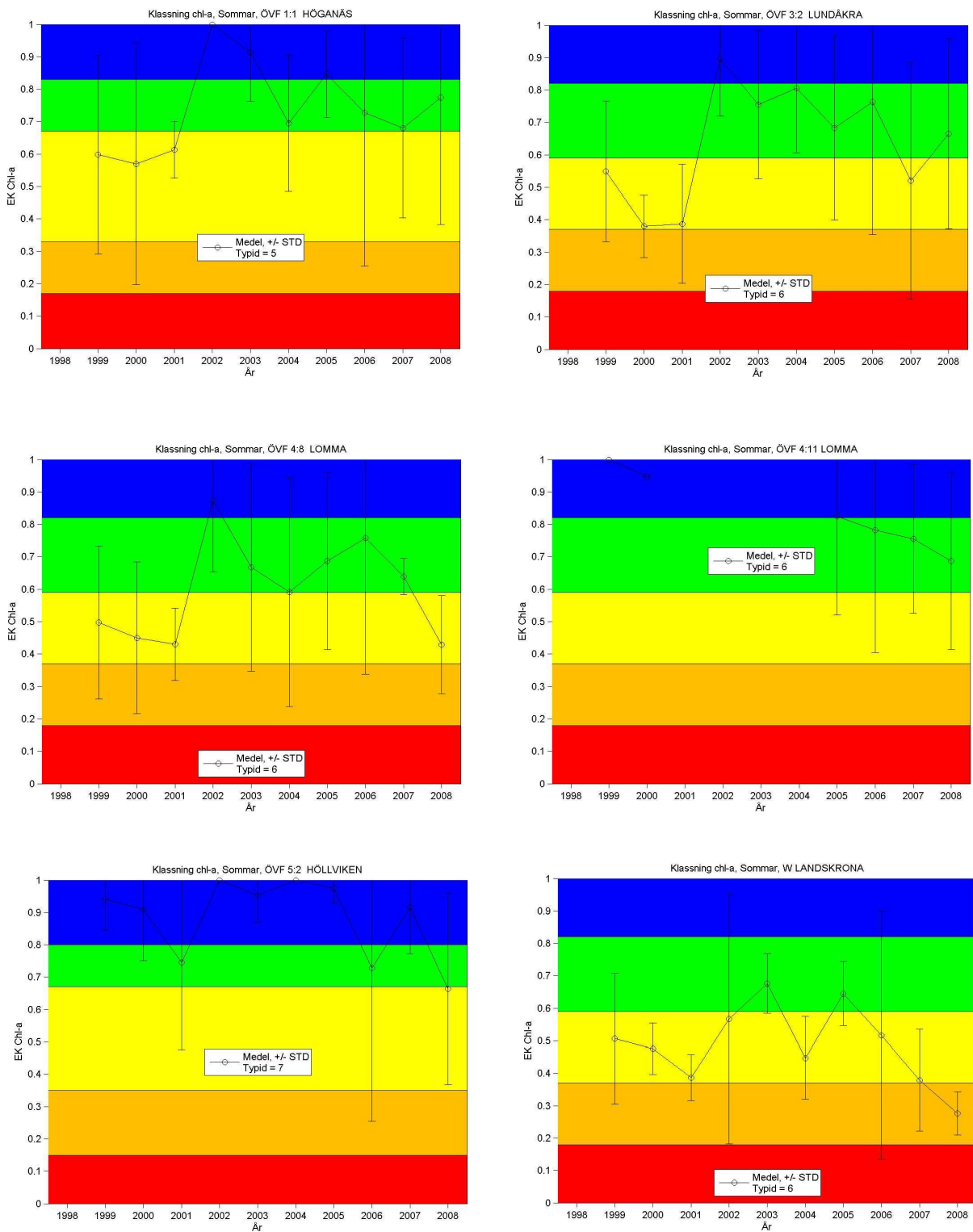
Sveriges kustområden är indelade i 25 typområden. Större delen av Öresund utgör typområde 6, medan området norr om Helsingborg tillhör typområde 5 och området söder om Öresundsbron typområde 7. Stationsmässigt innebär detta att Höganäs ÖVF 1:1 tillhör typområde 5; Lundåkra ÖVF 3:2, Lomma ÖVF 4:8 och ÖVF 4:11 tillhör typområde 6 och Höllviken ÖVF 5:2 tillhör typområde 7. W Landskrona tillhör typområde 6.

Gränserna mellan klasserna för typområdena 5, 6 och 7 framgår av Tabell 7. I figur 5 redovisas en bedömning med rullande medelvärden över treårsperioder så som det är rekommenderat enligt bedömningsgrunderna och beskrivet under punkterna 1) till 5) ovan. Statusklassningen baseras på ett medelvärde av de senaste tre årens mätningar för att inte ett enskilt extremt år skall få för stort genomslag. Det värde som anges för 2008 avser alltså data från 2006-2008. Vid de två nordligaste stationerna ligger värdet inom klassningen "god". Vid de två Lomma-stationerna hamnade en station, Lomma ÖVF 4:8 inom området för "måttlig" och den andra, Lomma ÖVF 4:11 inom "god". Den sydligaste stationen, Höllviken låg precis på gränsen mellan "måttlig"

och ”god” medan W Landskrona låg inom området för ”otillfredsställande”. De två Lomma-stationerna samt Lundåkra W Landskrona ligger inom samma typområde (6) och för att beskriva området i stället för de enskilda stationerna skulle de fyra klassas tillsammans i ett medelvärde.

Tabell 7. Gränsvärden för tillståndsbedömning enligt Vattendirektivet för klorofyll a (EK=referensvärde/observerat värde) i typområde 5, 6 och 7.

KLASSNING (EK)	Typomr. 5	Typomr. 6	Typomr. 7
Referensvärde	1	0.9	1.2
Hög/God	0.83	0.82	0.8
God/Måttlig	0.67	0.59	0.67
Måttlig/Otillfredsställande	0.33	0.37	0.35
Otillfredsställande/Dålig	0.17	0.18	0.15



Figur 5. Bedömning av klorofyll a (EK = referensvärdet/observerat värde) vid de fem Öresunds-stationerna och W Landskrona. Statusklassningen baseras på ett medelvärde av de senaste tre årens mätningar för att inte ett enskilt extremt år skall få för stort genomslag. Det värde som anges för 2008 avser alltså data från 2006-2008.

5 Primärproduktion

Den uppmätta dagliga primärproduktionen framgår av Tabell 8.

Vårproduktion påträffades i slutet av februari på Höganäs 1:1 då produktionen uppgick till 200 mg C/m² dag. På de andra stationerna uppmättes bara något högre produktion än vid mättillfället innan. 2008 uppvisar en mer stabil produktion under sommaren än som har varit fallet under tidigare år, då det har varit en nedgång under maj-juni och med ordentliga produktionstoppar under vår och sensommar. Sommarproduktionen visar sig från maj på alla stationer.

Den högsta primärproduktionen under 2008 uppmättes på stationen Lomma 4:8 i augusti (382 mg C/m² dag). De riktigt höga värdena som uppmätts i Höganäs 1:1 under tidigare år återfanns inte under 2008. Om det här är en trend eller en tillfällig variation får ytterligare mätningar visa. En möjlig förklaring är att provtagningarna inte träffade på de höga produktionstillfällena i år.

Tabell 8. Daglig primärproduktion 2008 (mg C/m² · dag)

DATUM	HÖGANÄS ÖVF 1:1	LUNDÅKRA ÖVF 3:2	LOMMA ÖVF 4:8	HÖLLVIKEN ÖVF 5:2
16-jan	4	6	5	6
29-jan	14	28	18	40
13-feb	19	11	9	22
25-feb	200	49	11	20
12-mar	27	25	8	24
16-apr	86	53	35	12
14-maj	298	208	173	256
12-jun	214	-	123	98
16-jul	114	269	150	284
13-aug	252	148	382	67
17-sep	141	132	92	24
15-okt	36	73	98	45
12-nov	15	16	6	4
17-dec	7	12	9	1

De fjorton mätningarna som genomförts 2008 ger möjlighet att grovt uppskatta den årliga primärproduktionen. Det skall dock understrykas att säkra årsproduktionsvärden kräver 20-25 mätningar, då planktonalgernas generationstid är mycket kort, vanligen 1-5 dagar. Öresund är dessutom ett mycket dynamiskt område, som kräver högre provtagningsfrekvens, eftersom vattnet rör sig snabbt i sundet. Ytterligare en osäkerhetsfaktor är att mätningen sker endast med ett prov från ytan. Detta värde används i kombination med ljusförhållandet i vattnet för att beräkna vattenpelarens produktion.

Den årliga primärproduktionen beräknas till 26, 34, 37 och 40 g kol/m², från den sydligaste stationen till den nordligaste. Värdena för 2008 ligger liksom föregående år klart under långtidsmedelvärdena (Tabell 9). Den sydligaste stationen (Höllviken 5:2), som är starkt influerad av södra Östersjön, uppvisade den lägsta årsproduktionen, medan produktionen i norr (Höganäs 1:1) var högst. Detta mönster överensstämmer med tidigare år och den totala primärproduktionen under 2008 ligger på ungefär samma nivå som 2007.

Tabell 9. Beräknad årlig primärproduktion i Öresund (gC/m²).

*Värden för södra Öresund från och med 1997 är medeltal för stationerna Höllviken och Lomma. (Data från Edler 1977, Edler 1980, ÖVF 1986-2007).

År	NORRA	CENTRALA	SÖDRA
1972	77	70	75
1973	183	148	73
1974	97	79	63
1975	123	152	96
1976	79	60	54
1977	114	76	27
1978	103	136	
1985		113	51
1986		140	94
1987		118	79
1988		117	89
1989		180	
1990		136	
1991		130	
1992		120	
1993		170	
1994		150	
1995		135	
1996		140	
1997	79	57	46
1998	122	100	67
1999	120	118	71
2000	150	132	83
2001	130	148	104
2002	110	94	63
2003	120	97	64
2004	128	99	67
2005	93	84	49
2006	53	39	33
2007	67	41	30
2008	40	37	30
MEDEL	105	110	64

6 Litteratur

Aertebjerg G. & Bresta AM. 1984. Guidelines for the Measurement of Phytoplankton Primary Production BMB publ. No. 1. 2nd Edition

HELCOM. 1999. Manual For Marine Monitoring in the COMBINE PROGRAMME of HELCOM. www.helcom.fi.

Edler, L. 1977. Phytoplankton and Primary Production in the Sound. Diss. Univ. of Gothenburg. 82pp.

Edler, L. 1979. Recommendations on methods for Marine Biological Studies in the Baltic Sea. Phytoplankton and Chlorophyll. Baltic Marine Biologists Publication no 5. 38pp.

Edler, L. 1980. Planktonalger. Kapitel 9 i: Öresund. Tillstånd - effekter av närsalter. Öresundskommisionen. Statens Naturvårdsverks Rapporter. Liber Förlag. ISBN 91-38-05850-2. pp 175-204

Edler, L. & Westring, G. 1993. Revidering av Öresunds Vattenvårdsförbunds kontrollprogram. SMHI Oceanografi, Sa PM 5. Norrköping

Skjevik, A-T. 2008. AlgAware. Rapporter om algsituationen runt Sveriges kuster. Tillgängliga på SMHIs webbsida.

Lista över skadliga alger på IOC's (Intergovernmental Oceanographic Commission) hemsida. Uppdaterad 2005-07-15.
<http://www.bi.ku.dk/ioc/download.asp>

Naturvårdsverket, Bedömningsgrunder för kustvatten och vatten i övergångszon. Bilaga B till handbok 2007:4, Utgåva 1, december 2007.

ÖVF årsrapporter 2005-2007.

7 Bilagor

7.1 Bilaga 1

Planktondata från SMHIs databas. I kolumnen Trofigrad, står A för Autotrof, H för Heterotrof och M för Mixotrof. Analysutförare har varit Ann-Turi Skjevik (A-T S).

Station	Datum	D j u p	Art/Taxonomisk enhet	Trofi- grad	Celler/ liter	Grupp	Analys- utförare
---------	-------	------------------	----------------------	----------------	------------------	-------	---------------------

Röd markering betecknar potentiellt giftig eller på annat sätt skadlig art.

Abundans för kedjebildande cyanobakterier är angiven som m/l

Övf 1:1	2008-01-16	0	Pseudopedinella spp	A	1796	Chrysophyceae	A-T S
Övf 1:1	2008-01-16	0	Ciliophora spp	H	4427	Ciliophora	A-T S
Övf 1:1	2008-01-16	0	Mesodinium rubrum	M	932	Ciliophora	A-T S
Övf 1:1	2008-01-16	0	Strombidium spp	M	233	Ciliophora	A-T S
Övf 1:1	2008-01-16	0	Plagioselmis prolonga	A	40410	Cryptophyceae	A-T S
Övf 1:1	2008-01-16	0	Teleaulax spp	A	82616	Cryptophyceae	A-T S
Övf 1:1	2008-01-16	0	Aulacoseira spp	A	6990	Diatomophyceae	A-T S
Övf 1:1	2008-01-16	0	Centrales spp	A	466	Diatomophyceae	A-T S
Övf 1:1	2008-01-16	0	Chaetoceros ceratosporus	A	898	Diatomophyceae	A-T S
Övf 1:1	2008-01-16	0	Chaetoceros impressus	A	153	Diatomophyceae	A-T S
Övf 1:1	2008-01-16	0	Cylindrotheca closterium	A	932	Diatomophyceae	A-T S
Övf 1:1	2008-01-16	0	Navicula spp	A	1796	Diatomophyceae	A-T S
Övf 1:1	2008-01-16	0	Pennales spp	A	466	Diatomophyceae	A-T S
Övf 1:1	2008-01-16	0	Porosira glacialis	A	51	Diatomophyceae	A-T S
Övf 1:1	2008-01-16	0	Proboscia alata	A	255	Diatomophyceae	A-T S
Övf 1:1	2008-01-16	0	Pseudo-nitzschia delicatissima-group	A	1631	Diatomophyceae	A-T S
Övf 1:1	2008-01-16	0	Skeletonema costatum	A	11650	Diatomophyceae	A-T S
Övf 1:1	2008-01-16	0	Dictyocha speculum	A	51	Dictyochophyceae	A-T S
Övf 1:1	2008-01-16	0	Ceratium fusus	A	51	Dinophyceae	A-T S
Övf 1:1	2008-01-16	0	Gymnodiniales spp	A/H	4490	Dinophyceae	A-T S
Övf 1:1	2008-01-16	0	Heterocapsa rotundata	A	2694	Dinophyceae	A-T S
Övf 1:1	2008-01-16	0	Peridinales spp	A/H	1796	Dinophyceae	A-T S
Övf 1:1	2008-01-16	0	Eutreptiella spp	A	2796	Euglenophyceae	A-T S
Övf 1:1	2008-01-16	0	Cyanobacteria spp_filaments	A	0.05	Nostocophyceae	A-T S
Övf 1:1	2008-01-16	0	Flagellates spp	A/H	6286	Others	A-T S
Övf 1:1	2008-01-16	0	Unicell spp	A/H	4490	Others	A-T S
Övf 1:1	2008-01-16	0	Pyramimonas spp	A	31430	Prasinophyceae	A-T S
Övf 1:1	2008-01-16	0	Heterosigma akashiwo	A	898	Raphidophyceae	A-T S
Övf 1:1	2008-01-29	0	Ciliophora spp	H	460	Ciliophora	A-T S
Övf 1:1	2008-01-29	0	Mesodinium rubrum	M	460	Ciliophora	A-T S
Övf 1:1	2008-01-29	0	Strombidium spp	M	230	Ciliophora	A-T S
Övf 1:1	2008-01-29	0	Plagioselmis prolonga	A	4445	Cryptophyceae	A-T S
Övf 1:1	2008-01-29	0	Teleaulax spp	A	18669	Cryptophyceae	A-T S
Övf 1:1	2008-01-29	0	Centrales spp	A	1610	Diatomophyceae	A-T S
Övf 1:1	2008-01-29	0	Cylindrotheca closterium	A	2667	Diatomophyceae	A-T S
Övf 1:1	2008-01-29	0	Guinardia delicatula	A	460	Diatomophyceae	A-T S
Övf 1:1	2008-01-29	0	Licmophora spp	A	50	Diatomophyceae	A-T S

Övf 1:1	2008-01-29	0	Porosira glacialis	A	50	Diatomophyceae	A-T S
Övf 1:1	2008-01-29	0	Proboscia alata	A	400	Diatomophyceae	A-T S
Övf 1:1	2008-01-29	0	Pseudo-nitzschia delicatissima-group	A	2990	Diatomophyceae	A-T S
Övf 1:1	2008-01-29	0	Pseudo-nitzschia seriata-group	A	230	Diatomophyceae	A-T S
Övf 1:1	2008-01-29	0	Rhizosolenia hebetata	A	100	Diatomophyceae	A-T S
Övf 1:1	2008-01-29	0	Rhizosolenia setigera	A	150	Diatomophyceae	A-T S
Övf 1:1	2008-01-29	0	Skeletonema costatum	A	59340	Diatomophyceae	A-T S
Övf 1:1	2008-01-29	0	Thalassiosira angulata	A	230	Diatomophyceae	A-T S
Övf 1:1	2008-01-29	0	Thalassiosira rotula	A	100	Diatomophyceae	A-T S
Övf 1:1	2008-01-29	0	Thalassiosira spp	A	230	Diatomophyceae	A-T S
Övf 1:1	2008-01-29	0	Dictyocha speculum	A	230	Dictyochophyceae	A-T S
Övf 1:1	2008-01-29	0	Gymnodiniales spp	A/H	3556	Dinophyceae	A-T S
Övf 1:1	2008-01-29	0	Heterocapsa rotundata	A	889	Dinophyceae	A-T S
Övf 1:1	2008-01-29	0	Heterocapsa triquetra	M	230	Dinophyceae	A-T S
Övf 1:1	2008-01-29	0	Peridinales spp	A/H	1778	Dinophyceae	A-T S
Övf 1:1	2008-01-29	0	Proterothropsis vigilans	H	230	Dinophyceae	A-T S
Övf 1:1	2008-01-29	0	Eutreptiella spp	A	230	Euglenophyceae	A-T S
Övf 1:1	2008-01-29	0	Flagellates spp	A/H	1778	Others	A-T S
Övf 1:1	2008-01-29	0	Unicell spp	A/H	4445	Others	A-T S
Övf 1:1	2008-02-13	0	Ciliophora spp	H	8388	Ciliophora	A-T S
Övf 1:1	2008-02-13	0	Mesodinium rubrum	M	3262	Ciliophora	A-T S
Övf 1:1	2008-02-13	0	Strombidium spp	M	466	Ciliophora	A-T S
Övf 1:1	2008-02-13	0	Cryptomonadales spp	A	209234	Cryptophyceae	A-T S
Övf 1:1	2008-02-13	0	Centrales spp	A	1165	Diatomophyceae	A-T S
Övf 1:1	2008-02-13	0	Chaetoceros spp	A	898	Diatomophyceae	A-T S
Övf 1:1	2008-02-13	0	Pseudo-nitzschia delicatissima-group	A	932	Diatomophyceae	A-T S
Övf 1:1	2008-02-13	0	Skeletonema costatum	A	9320	Diatomophyceae	A-T S
Övf 1:1	2008-02-13	0	Gymnodiniales spp	A/H	6286	Dinophyceae	A-T S
Övf 1:1	2008-02-13	0	Heterocapsa rotundata	A	8980	Dinophyceae	A-T S
Övf 1:1	2008-02-13	0	Peridinales spp	A/H	898	Dinophyceae	A-T S
Övf 1:1	2008-02-13	0	Peridiniella danica	H	233	Dinophyceae	A-T S
Övf 1:1	2008-02-13	0	Eutreptiella spp	A	932	Euglenophyceae	A-T S
Övf 1:1	2008-02-13	0	Telonema subtile	H	898	Incertae Sedis	A-T S
Övf 1:1	2008-02-13	0	Flagellates spp	A/H	2694	Others	A-T S
Övf 1:1	2008-02-13	0	Unicell spp	A/H	898	Others	A-T S
Övf 1:1	2008-02-13	0	Pyramimonas spp	A	43104	Prasinophyceae	A-T S
Övf 1:1	2008-02-13	0	Chrysochromulina polylepis	A	898	Prymnesiophyceae	A-T S
Övf 1:1	2008-02-25	0	Pediastrum spp	A	98	Chlorophyceae	A-T S
Övf 1:1	2008-02-25	0	Pseudopedinella spp	A	8630	Chrysophyceae	A-T S
Övf 1:1	2008-02-25	0	Ciliophora spp	H	1561	Ciliophora	A-T S
Övf 1:1	2008-02-25	0	Laboea strobila	M	196	Ciliophora	A-T S
Övf 1:1	2008-02-25	0	Mesodinium rubrum	M	1561	Ciliophora	A-T S
Övf 1:1	2008-02-25	0	Strombidium spp	M	892	Ciliophora	A-T S
Övf 1:1	2008-02-25	0	Cryptomonadales spp	A	3452	Cryptophyceae	A-T S
Övf 1:1	2008-02-25	0	Plagioselmis prolonga	A	5178	Cryptophyceae	A-T S
Övf 1:1	2008-02-25	0	Teleaulax spp	A	24164	Cryptophyceae	A-T S
Övf 1:1	2008-02-25	0	Centrales spp	A	8697	Diatomophyceae	A-T S
Övf 1:1	2008-02-25	0	Chaetoceros danicus	A	343	Diatomophyceae	A-T S
Övf 1:1	2008-02-25	0	Chaetoceros socialis	A	3452	Diatomophyceae	A-T S
Övf 1:1	2008-02-25	0	Chaetoceros spp	A	6690	Diatomophyceae	A-T S
Övf 1:1	2008-02-25	0	Chaetoceros subtilis	A	1338	Diatomophyceae	A-T S
Övf 1:1	2008-02-25	0	Coscinodiscus spp	A	245	Diatomophyceae	A-T S

Övf 1:1	2008-02-25	0	<i>Ditylum brightwellii</i>	A	147	Diatomophyceae	A-T S
Övf 1:1	2008-02-25	0	<i>Guinardia delicatula</i>	A	2899	Diatomophyceae	A-T S
Övf 1:1	2008-02-25	0	<i>Navicula transitans</i>	A	2899	Diatomophyceae	A-T S
Övf 1:1	2008-02-25	0	<i>Nitzschia</i> spp	A	4237	Diatomophyceae	A-T S
Övf 1:1	2008-02-25	0	<i>Pennales</i> spp	A	1115	Diatomophyceae	A-T S
Övf 1:1	2008-02-25	0	<i>Pleurosigma</i> spp	A	49	Diatomophyceae	A-T S
Övf 1:1	2008-02-25	0	<i>Porosira glacialis</i>	A	196	Diatomophyceae	A-T S
Övf 1:1	2008-02-25	0	<i>Proboscia alata</i>	A	980	Diatomophyceae	A-T S
Övf 1:1	2008-02-25	0	<i>Pseudo-nitzschia delicatissima</i> -group	A	21854	Diatomophyceae	A-T S
Övf 1:1	2008-02-25	0	<i>Pseudo-nitzschia pungens</i>	A	223	Diatomophyceae	A-T S
Övf 1:1	2008-02-25	0	<i>Pseudo-nitzschia seriata</i> -group	A	2676	Diatomophyceae	A-T S
Övf 1:1	2008-02-25	0	<i>Rhizosolenia hebetata</i>	A	1911	Diatomophyceae	A-T S
Övf 1:1	2008-02-25	0	<i>Skeletonema costatum</i>	A	3334620	Diatomophyceae	A-T S
Övf 1:1	2008-02-25	0	<i>Thalassionema nitzschioides</i>	A	20962	Diatomophyceae	A-T S
Övf 1:1	2008-02-25	0	<i>Thalassiosira angulata</i>	A	2007	Diatomophyceae	A-T S
Övf 1:1	2008-02-25	0	<i>Thalassiosira angustelineata</i>	A	392	Diatomophyceae	A-T S
Övf 1:1	2008-02-25	0	<i>Thalassiosira nordenskiöldii</i>	A	4460	Diatomophyceae	A-T S
Övf 1:1	2008-02-25	0	<i>Thalassiosira rotula</i>	A	245	Diatomophyceae	A-T S
Övf 1:1	2008-02-25	0	<i>Thalassiosira</i> spp	A	5575	Diatomophyceae	A-T S
Övf 1:1	2008-02-25	0	<i>Dictyocha speculum</i>	A	490	Dictyochophyceae	A-T S
Övf 1:1	2008-02-25	0	<i>Ceratium lineatum</i>	A	98	Dinophyceae	A-T S
Övf 1:1	2008-02-25	0	<i>Ceratium tripos</i>	A	98	Dinophyceae	A-T S
Övf 1:1	2008-02-25	0	<i>Dinophysis acuminata</i>	M	49	Dinophyceae	A-T S
Övf 1:1	2008-02-25	0	<i>Dinophysis norvegica</i>	M	49	Dinophyceae	A-T S
Övf 1:1	2008-02-25	0	<i>Gymnodiniales</i> spp	A/H	6904	Dinophyceae	A-T S
Övf 1:1	2008-02-25	0	<i>Gyrodinium spirale</i>	H	441	Dinophyceae	A-T S
Övf 1:1	2008-02-25	0	<i>Heterocapsa triquetra</i>	M	1561	Dinophyceae	A-T S
Övf 1:1	2008-02-25	0	<i>Peridinales</i> spp	A/H	3452	Dinophyceae	A-T S
Övf 1:1	2008-02-25	0	<i>Protoperidinium bipes</i>	H	49	Dinophyceae	A-T S
Övf 1:1	2008-02-25	0	<i>Protoperidinium brevipes</i>	H	223	Dinophyceae	A-T S
Övf 1:1	2008-02-25	0	<i>Protoperidinium depressum</i>	H	49	Dinophyceae	A-T S
Övf 1:1	2008-02-25	0	<i>Protoperidinium</i> spp	H	245	Dinophyceae	A-T S
Övf 1:1	2008-02-25	0	<i>Eutreptiella</i> spp	A	223	Euglenophyceae	A-T S
Övf 1:1	2008-02-25	0	<i>Cyanobacteria spp filaments</i>	A	0.07	Nostocophyceae	A-T S
Övf 1:1	2008-02-25	0	<i>Flagellates</i> spp	A/H	6904	Others	A-T S
Övf 1:1	2008-02-25	0	<i>Unicell</i> spp	A/H	1726	Others	A-T S
Övf 1:1	2008-03-12	0	<i>Pseudopedinella</i> spp	A	4490	Chrysophyceae	A-T S
Övf 1:1	2008-03-12	0	<i>Ciliophora</i> spp	H	7922	Ciliophora	A-T S
Övf 1:1	2008-03-12	0	<i>Mesodinium rubrum</i>	M	3262	Ciliophora	A-T S
Övf 1:1	2008-03-12	0	<i>Calliicantha longicaudata</i>	H	898	Craspedophyceae	A-T S
Övf 1:1	2008-03-12	0	<i>Cryptomonadales</i> spp	A	174212	Cryptophyceae	A-T S
Övf 1:1	2008-03-12	0	<i>Centrales</i> spp	A	1165	Diatomophyceae	A-T S
Övf 1:1	2008-03-12	0	<i>Chaetoceros similis</i>	A	898	Diatomophyceae	A-T S
Övf 1:1	2008-03-12	0	<i>Chaetoceros</i> spp	A	4490	Diatomophyceae	A-T S
Övf 1:1	2008-03-12	0	<i>Guinardia delicatula</i>	A	153	Diatomophyceae	A-T S
Övf 1:1	2008-03-12	0	<i>Proboscia alata</i>	A	51	Diatomophyceae	A-T S

Övf 1:1	2008-03-12	0	Rhizosolenia hebetata	A	306	Diatomophyceae	A-T S
Övf 1:1	2008-03-12	0	Skeletonema costatum	A	41241	Diatomophyceae	A-T S
Övf 1:1	2008-03-12	0	Gymnodiniales spp	A/H	1796	Dinophyceae	A-T S
Övf 1:1	2008-03-12	0	Heterocapsa rotundata	A	10776	Dinophyceae	A-T S
Övf 1:1	2008-03-12	0	Heterocapsa triquetra	M	51	Dinophyceae	A-T S
Övf 1:1	2008-03-12	0	Peridinales spp	A/H	898	Dinophyceae	A-T S
Övf 1:1	2008-03-12	0	Scrippsiella-complex spp	A	51	Dinophyceae	A-T S
Övf 1:1	2008-03-12	0	Flagellates spp	A/H	7184	Others	A-T S
Övf 1:1	2008-03-12	0	Unicell spp	A/H	1796	Others	A-T S
Övf 1:1	2008-03-12	0	Pyramimonas spp	A	17062	Prasinophyceae	A-T S
Övf 1:1	2008-03-12	0	Heterosigma akashiwo	A	898	Raphidophyceae	A-T S
Övf 1:1	2008-04-16	0	Scenedesmus spp	A	7112	Chlorophyceae	A-T S
Övf 1:1	2008-04-16	0	Dinobryon faculiferum	A	3556	Chrysophyceae	A-T S
Övf 1:1	2008-04-16	0	Pseudopedinella spp	A	17780	Chrysophyceae	A-T S
Övf 1:1	2008-04-16	0	Ciliophora spp	H	17250	Ciliophora	A-T S
Övf 1:1	2008-04-16	0	Mesodinium rubrum	M	1150	Ciliophora	A-T S
Övf 1:1	2008-04-16	0	Strombidium spp	M	230	Ciliophora	A-T S
Övf 1:1	2008-04-16	0	Calliacantha longicaudata	H	1778	Craspedophyceae	A-T S
Övf 1:1	2008-04-16	0	Choanoflagellidea spp_solitary	H	5334	Craspedophyceae	A-T S
Övf 1:1	2008-04-16	0	Cryptomonadales spp	A	1778	Cryptophyceae	A-T S
Övf 1:1	2008-04-16	0	Plagioselmis prolunga	A	110236	Cryptophyceae	A-T S
Övf 1:1	2008-04-16	0	Teleaulax spp	A	88900	Cryptophyceae	A-T S
Övf 1:1	2008-04-16	0	Coscinodiscus spp	A	100	Diatomophyceae	A-T S
Övf 1:1	2008-04-16	0	Cyclotella choctawhatcheana	A	1778	Diatomophyceae	A-T S
Övf 1:1	2008-04-16	0	Cylindrotheca closterium	A	1778	Diatomophyceae	A-T S
Övf 1:1	2008-04-16	0	Grammatophora marina	A	400	Diatomophyceae	A-T S
Övf 1:1	2008-04-16	0	Licmophora spp	A	1100	Diatomophyceae	A-T S
Övf 1:1	2008-04-16	0	Pennales spp	A	2990	Diatomophyceae	A-T S
Övf 1:1	2008-04-16	0	Pseudo-nitzschia seriata-group	A	230	Diatomophyceae	A-T S
Övf 1:1	2008-04-16	0	Rhizosolenia hebetata	A	300	Diatomophyceae	A-T S
Övf 1:1	2008-04-16	0	Skeletonema costatum	A	5520	Diatomophyceae	A-T S
Övf 1:1	2008-04-16	0	Amphidinium sphenoides	H	150	Dinophyceae	A-T S
Övf 1:1	2008-04-16	0	Gymnodiniales spp	A/H	1778	Dinophyceae	A-T S
Övf 1:1	2008-04-16	0	Gyrodinium spirale	H	50	Dinophyceae	A-T S
Övf 1:1	2008-04-16	0	Heterocapsa cf.minima	A	1778	Dinophyceae	A-T S
Övf 1:1	2008-04-16	0	Heterocapsa rotundata	A	16002	Dinophyceae	A-T S
Övf 1:1	2008-04-16	0	Heterocapsa spp	A	19558	Dinophyceae	A-T S
Övf 1:1	2008-04-16	0	Heterocapsa triquetra	M	460	Dinophyceae	A-T S
Övf 1:1	2008-04-16	0	Katodinium glaucum	H	400	Dinophyceae	A-T S
Övf 1:1	2008-04-16	0	Eutreptiella spp	A	7590	Euglenophyceae	A-T S
Övf 1:1	2008-04-16	0	Telonema subtile	H	10668	Incertae Sedis	A-T S
Övf 1:1	2008-04-16	0	Flagellates spp	A/H	51562	Others	A-T S
Övf 1:1	2008-04-16	0	Unicell spp	A/H	16002	Others	A-T S
Övf 1:1	2008-04-16	0	Pyramimonas spp	A	87122	Prasinophyceae	A-T S
Övf 1:1	2008-04-16	0	Chrysochromulina polylepis	A	19558	Prymnesiophyceae	A-T S
Övf 1:1	2008-04-16	0	Chrysochromulina spp	A	10668	Prymnesiophyceae	A-T S
Övf 1:1	2008-05-14	0	Dinobryon faculiferum	A	69342	Chrysophyceae	A-T S
Övf 1:1	2008-05-14	0	Ciliophora spp	H	13800	Ciliophora	A-T S

Övf 1:1	2008-05-14	0	Choanoflagellidea spp_solitary	H	8890	Craspedophyceae	A-T S
Övf 1:1	2008-05-14	0	Cryptomonadales spp	A	65786	Cryptophyceae	A-T S
Övf 1:1	2008-05-14	0	Chaetoceros danicus	A	920	Diatomophyceae	A-T S
Övf 1:1	2008-05-14	0	Chaetoceros debilis	A	750	Diatomophyceae	A-T S
Övf 1:1	2008-05-14	0	Pennales spp	A	2530	Diatomophyceae	A-T S
Övf 1:1	2008-05-14	0	Proboscia alata	A	500	Diatomophyceae	A-T S
Övf 1:1	2008-05-14	0	Pseudo-nitzschia spp	A	230	Diatomophyceae	A-T S
Övf 1:1	2008-05-14	0	Skeletonema costatum	A	5750	Diatomophyceae	A-T S
Övf 1:1	2008-05-14	0	Gymnodiniales spp	A/H	21336	Dinophyceae	A-T S
Övf 1:1	2008-05-14	0	Heterocapsa rotundata	A	19558	Dinophyceae	A-T S
Övf 1:1	2008-05-14	0	Peridinales spp	A/H	5334	Dinophyceae	A-T S
Övf 1:1	2008-05-14	0	Peridiniella danica	H	230	Dinophyceae	A-T S
Övf 1:1	2008-05-14	0	Eutreptiella spp	A	2990	Euglenophyceae	A-T S
Övf 1:1	2008-05-14	0	Ebria tripartita	H	690	Incertae Sedis	A-T S
Övf 1:1	2008-05-14	0	Aphanizomenon spp	A	0.14	Nostocophyceae	A-T S
Övf 1:1	2008-05-14	0	Flagellates spp	A/H	1182370	Others	A-T S
Övf 1:1	2008-05-14	0	Unicell spp	A/H	12446	Others	A-T S
Övf 1:1	2008-05-14	0	Pterosperma spp	A	3556	Prasinophyceae	A-T S
Övf 1:1	2008-05-14	0	Pyramimonas spp	A	32004	Prasinophyceae	A-T S
Övf 1:1	2008-05-14	0	Chrysochromulina spp	A	3556	Prymnesiophyceae	A-T S
Övf 1:1	2008-05-14	0	Heterosigma akashiwo	A	7112	Raphidophyceae	A-T S
Övf 1:1	2008-06-12	0	Dinobryon faculiferum	A	6868	Chrysophyceae	A-T S
Övf 1:1	2008-06-12	0	Ciliophora spp	H	4440	Ciliophora	A-T S
Övf 1:1	2008-06-12	0	Strombidium spp	M	1110	Ciliophora	A-T S
Övf 1:1	2008-06-12	0	Cryptomonadales spp	A	273003	Cryptophyceae	A-T S
Övf 1:1	2008-06-12	0	Centrales spp	A	1110	Diatomophyceae	A-T S
Övf 1:1	2008-06-12	0	Cerataulina pelagica	A	666	Diatomophyceae	A-T S
Övf 1:1	2008-06-12	0	Chaetoceros danicus	A	3330	Diatomophyceae	A-T S
Övf 1:1	2008-06-12	0	Cylindrotheca closterium	A	6868	Diatomophyceae	A-T S
Övf 1:1	2008-06-12	0	Dactyliosolen fragilissimus	A	1998	Diatomophyceae	A-T S
Övf 1:1	2008-06-12	0	Guinardia delicatula	A	222	Diatomophyceae	A-T S
Övf 1:1	2008-06-12	0	Licmophora spp	A	1110	Diatomophyceae	A-T S
Övf 1:1	2008-06-12	0	Pennales spp	A	4884	Diatomophyceae	A-T S
Övf 1:1	2008-06-12	0	Phaeodactylum tricorutum	A	422382	Diatomophyceae	A-T S
Övf 1:1	2008-06-12	0	Proboscia alata	A	34265	Diatomophyceae	A-T S
Övf 1:1	2008-06-12	0	Pseudo-nitzschia delicatissima-group	A	222	Diatomophyceae	A-T S
Övf 1:1	2008-06-12	0	Pseudo-nitzschia seriata-group	A	1332	Diatomophyceae	A-T S
Övf 1:1	2008-06-12	0	Skeletonema costatum	A	21312	Diatomophyceae	A-T S
Övf 1:1	2008-06-12	0	Thalassionema nitzschioides	A	666	Diatomophyceae	A-T S
Övf 1:1	2008-06-12	0	Amphidinium crassum	H	222	Dinophyceae	A-T S
Övf 1:1	2008-06-12	0	Ceratium fusus	A	49	Dinophyceae	A-T S
Övf 1:1	2008-06-12	0	Ceratium longipes	A	49	Dinophyceae	A-T S
Övf 1:1	2008-06-12	0	Ceratium tripos	A	392	Dinophyceae	A-T S
Övf 1:1	2008-06-12	0	Gymnodiniales spp	A/H	27472	Dinophyceae	A-T S
Övf 1:1	2008-06-12	0	Gyrodinium fusiforme	H	444	Dinophyceae	A-T S
Övf 1:1	2008-06-12	0	Heterocapsa spp	A	1717	Dinophyceae	A-T S
Övf 1:1	2008-06-12	0	Heterocapsa triquetra	M	444	Dinophyceae	A-T S
Övf 1:1	2008-06-12	0	Karlodinium micrum	A	17170	Dinophyceae	A-T S
Övf 1:1	2008-06-12	0	Peridinales spp	A/H	27472	Dinophyceae	A-T S

Övf 1:1	2008-06-12	0	Peridiniella danica	H	5151	Dinophyceae	A-T S
Övf 1:1	2008-06-12	0	Protoceratium reticulatum	A	222	Dinophyceae	A-T S
Övf 1:1	2008-06-12	0	Protoperidinium brevipes	H	222	Dinophyceae	A-T S
Övf 1:1	2008-06-12	0	Scrippsiella-complex spp	A	444	Dinophyceae	A-T S
Övf 1:1	2008-06-12	0	Leucocryptos marina	H	51510	Incertae Sedis	A-T S
Övf 1:1	2008-06-12	0	Anabaena spp	A	9.43	Nostocophyceae	A-T S
Övf 1:1	2008-06-12	0	Aphanizomenon spp	A	3.38	Nostocophyceae	A-T S
Övf 1:1	2008-06-12	0	Flagellates spp	A/H	115039	Others	A-T S
Övf 1:1	2008-06-12	0	Unicell spp	A/H	20604	Others	A-T S
Övf 1:1	2008-06-12	0	Pterosperma spp	A	5151	Prasinophyceae	A-T S
Övf 1:1	2008-06-12	0	Pyramimonas spp	A	1717	Prasinophyceae	A-T S
Övf 1:1	2008-06-12	0	Chrysochromulina spp	A	13736	Prymnesiophyceae	A-T S
Övf 1:1	2008-07-16	0	Dinobryon faculiferum	A	5415	Chrysophyceae	A-T S
Övf 1:1	2008-07-16	0	Pseudopedinella spp	A	1805	Chrysophyceae	A-T S
Övf 1:1	2008-07-16	0	Ciliophora spp	H	1872	Ciliophora	A-T S
Övf 1:1	2008-07-16	0	Strombidium spp	M	1248	Ciliophora	A-T S
Övf 1:1	2008-07-16	0	Cryptomonadales spp	A	34295	Cryptophyceae	A-T S
Övf 1:1	2008-07-16	0	Cerataulina pelagica	A	9360	Diatomophyceae	A-T S
Övf 1:1	2008-07-16	0	Chaetoceros danicus	A	3432	Diatomophyceae	A-T S
Övf 1:1	2008-07-16	0	Chaetoceros lacinosus	A	936	Diatomophyceae	A-T S
Övf 1:1	2008-07-16	0	Chaetoceros socialis	A	5415	Diatomophyceae	A-T S
Övf 1:1	2008-07-16	0	Cylindrotheca closterium	A	14440	Diatomophyceae	A-T S
Övf 1:1	2008-07-16	0	Dactyliosolen fragilissimus	A	18408	Diatomophyceae	A-T S
Övf 1:1	2008-07-16	0	Guinardia delicatula	A	2808	Diatomophyceae	A-T S
Övf 1:1	2008-07-16	0	Leptocylindrus danicus	A	11856	Diatomophyceae	A-T S
Övf 1:1	2008-07-16	0	Phaeodactylum tricornutum	A	1805	Diatomophyceae	A-T S
Övf 1:1	2008-07-16	0	Proboscia alata	A	90695	Diatomophyceae	A-T S
Övf 1:1	2008-07-16	0	Pseudo-nitzschia delicatissima-group	A	472910	Diatomophyceae	A-T S
Övf 1:1	2008-07-16	0	Pseudo-nitzschia seriata-group	A	243675	Diatomophyceae	A-T S
Övf 1:1	2008-07-16	0	Thalassionema nitzschioides	A	936	Diatomophyceae	A-T S
Övf 1:1	2008-07-16	0	Ceratium fusus	A	153	Dinophyceae	A-T S
Övf 1:1	2008-07-16	0	Ceratium tripos	A	459	Dinophyceae	A-T S
Övf 1:1	2008-07-16	0	Gymnodiniales spp	A/H	23465	Dinophyceae	A-T S
Övf 1:1	2008-07-16	0	Heterocapsa triquetra	M	312	Dinophyceae	A-T S
Övf 1:1	2008-07-16	0	Karlodinium micrum	A	12635	Dinophyceae	A-T S
Övf 1:1	2008-07-16	0	Katodinium glaucum	H	312	Dinophyceae	A-T S
Övf 1:1	2008-07-16	0	Peridinales spp	A/H	5415	Dinophyceae	A-T S
Övf 1:1	2008-07-16	0	Prorocentrum micans	A	312	Dinophyceae	A-T S
Övf 1:1	2008-07-16	0	Prorocentrum minimum	A	1872	Dinophyceae	A-T S
Övf 1:1	2008-07-16	0	Protoperidinium oblongum	H	51	Dinophyceae	A-T S
Övf 1:1	2008-07-16	0	Scrippsiella-complex spp	A	624	Dinophyceae	A-T S
Övf 1:1	2008-07-16	0	Eutreptiella spp	A	312	Euglenophyceae	A-T S
Övf 1:1	2008-07-16	0	Ebria tripartita	H	312	Incertae Sedis	A-T S
Övf 1:1	2008-07-16	0	Anabaena spp	A	0.09	Nostocophyceae	A-T S
Övf 1:1	2008-07-16	0	Aphanizomenon spp	A	0.59	Nostocophyceae	A-T S

Övf 1:1	2008-07-16	0	Flagellates spp	A/H	144400	Others	A-T S
Övf 1:1	2008-07-16	0	Unicell spp	A/H	27075	Others	A-T S
Övf 1:1	2008-07-16	0	Pterosperma spp	A	1805	Prasinophyceae	A-T S
Övf 1:1	2008-07-16	0	Pyramimonas spp	A	3610	Prasinophyceae	A-T S
Övf 1:1	2008-07-16	0	Chrysochromulina spp	A	7220	Prymnesiophyceae	A-T S
Övf 1:1	2008-07-16	0	Heterosigma akashiwo	A	1805	Raphidophyceae	A-T S
Övf 1:1	2008-08-13	0	Pseudopedinella spp	A	3434	Chrysophyceae	A-T S
Övf 1:1	2008-08-13	0	Ciliophora spp	H	2442	Ciliophora	A-T S
Övf 1:1	2008-08-13	0	Mesodinium rubrum	M	1110	Ciliophora	A-T S
Övf 1:1	2008-08-13	0	Strombidium spp	M	444	Ciliophora	A-T S
Övf 1:1	2008-08-13	0	Cryptomonadales spp	A	104737	Cryptophyceae	A-T S
Övf 1:1	2008-08-13	0	Cerataulina pelagica	A	4440	Diatomophyceae	A-T S
Övf 1:1	2008-08-13	0	Chaetoceros contortus	A	4440	Diatomophyceae	A-T S
Övf 1:1	2008-08-13	0	Chaetoceros danicus	A	222	Diatomophyceae	A-T S
Övf 1:1	2008-08-13	0	Chaetoceros spp_solitary	A	6660	Diatomophyceae	A-T S
Övf 1:1	2008-08-13	0	Chaetoceros tenuissimus	A	3434	Diatomophyceae	A-T S
Övf 1:1	2008-08-13	0	Cylindrotheca closterium	A	1717	Diatomophyceae	A-T S
Övf 1:1	2008-08-13	0	Dactyliosolen fragilissimus	A	3774	Diatomophyceae	A-T S
Övf 1:1	2008-08-13	0	Guinardia delicatula	A	7770	Diatomophyceae	A-T S
Övf 1:1	2008-08-13	0	Guinardia flaccida	A	343	Diatomophyceae	A-T S
Övf 1:1	2008-08-13	0	Leptocylindrus danicus	A	2442	Diatomophyceae	A-T S
Övf 1:1	2008-08-13	0	Leptocylindrus minimus	A	6438	Diatomophyceae	A-T S
Övf 1:1	2008-08-13	0	Proboscia alata	A	222	Diatomophyceae	A-T S
Övf 1:1	2008-08-13	0	Pseudo-nitzschia delicatissima-group	A	1332	Diatomophyceae	A-T S
Övf 1:1	2008-08-13	0	Pseudo-nitzschia seriata-group	A	12210	Diatomophyceae	A-T S
Övf 1:1	2008-08-13	0	Rhizosolenia pungens	A	444	Diatomophyceae	A-T S
Övf 1:1	2008-08-13	0	Skeletonema costatum	A	89000	Diatomophyceae	A-T S
Övf 1:1	2008-08-13	0	Ceratium furca	A	490	Dinophyceae	A-T S
Övf 1:1	2008-08-13	0	Ceratium fusus	A	931	Dinophyceae	A-T S
Övf 1:1	2008-08-13	0	Ceratium lineatum	A	49	Dinophyceae	A-T S
Övf 1:1	2008-08-13	0	Ceratium tripos	A	588	Dinophyceae	A-T S
Övf 1:1	2008-08-13	0	Dinophysis norvegica	M	49	Dinophyceae	A-T S
Övf 1:1	2008-08-13	0	Gymnodiniales spp	A/H	34340	Dinophyceae	A-T S
Övf 1:1	2008-08-13	0	Heterocapsa cf.minima	A	6868	Dinophyceae	A-T S
Övf 1:1	2008-08-13	0	Heterocapsa rotundata	A	29189	Dinophyceae	A-T S
Övf 1:1	2008-08-13	0	Peridinales spp	A/H	8585	Dinophyceae	A-T S
Övf 1:1	2008-08-13	0	Prorocentrum micans	A	666	Dinophyceae	A-T S
Övf 1:1	2008-08-13	0	Protoceratium reticulatum	A	444	Dinophyceae	A-T S
Övf 1:1	2008-08-13	0	Eutreptiella spp	A	222	Euglenophyceae	A-T S
Övf 1:1	2008-08-13	0	Flagellates spp	A/H	29189	Others	A-T S
Övf 1:1	2008-08-13	0	Unicell spp	A/H	10302	Others	A-T S
Övf 1:1	2008-08-13	0	Cybom/Pachysph/Ptero spp	A	1717	Prasinophyceae	A-T S
Övf 1:1	2008-08-13	0	Pyramimonas spp	A	5151	Prasinophyceae	A-T S
Övf 1:1	2008-08-13	0	Chrysochromulina spp	A	3434	Prymnesiophyceae	A-T S
Övf 1:1	2008-09-17	0	Dinobryon faculiferum	A	37338	Chrysophyceae	A-T S
Övf 1:1	2008-09-17	0	Meringosphaera mediterranea	A	1778	Chrysophyceae	A-T S
Övf 1:1	2008-09-17	0	Pseudopedinella cf.pyriforme	A	3556	Chrysophyceae	A-T S

Övf 1:1	2008-09-17	0	Pseudopedinella spp	A	8890	Chrysophyceae	A-T S
Övf 1:1	2008-09-17	0	Ciliophora spp	H	68540	Ciliophora	A-T S
Övf 1:1	2008-09-17	0	Mesodinium rubrum	M	7061	Ciliophora	A-T S
Övf 1:1	2008-09-17	0	Strombidium spp	M	5219	Ciliophora	A-T S
Övf 1:1	2008-09-17	0	Cryptomonadales spp	A	240030	Cryptophyceae	A-T S
Övf 1:1	2008-09-17	0	Cerataulina pelagica	A	15964	Diatomophyceae	A-T S
Övf 1:1	2008-09-17	0	Chaetoceros concavicornis	A	3750	Diatomophyceae	A-T S
Övf 1:1	2008-09-17	0	Chaetoceros decipiens	A	100	Diatomophyceae	A-T S
Övf 1:1	2008-09-17	0	Chaetoceros lacinosus	A	307	Diatomophyceae	A-T S
Övf 1:1	2008-09-17	0	Chaetoceros similis	A	3556	Diatomophyceae	A-T S
Övf 1:1	2008-09-17	0	Chaetoceros spp	A	3070	Diatomophyceae	A-T S
Övf 1:1	2008-09-17	0	Cylindrotheca closterium	A	3556	Diatomophyceae	A-T S
Övf 1:1	2008-09-17	0	Dactyliosolen fragilissimus	A	6754	Diatomophyceae	A-T S
Övf 1:1	2008-09-17	0	Ditylum brightwellii	A	1700	Diatomophyceae	A-T S
Övf 1:1	2008-09-17	0	Guinardia delicatula	A	1228	Diatomophyceae	A-T S
Övf 1:1	2008-09-17	0	Leptocylindrus danicus	A	3684	Diatomophyceae	A-T S
Övf 1:1	2008-09-17	0	Leptocylindrus minimus	A	2763	Diatomophyceae	A-T S
Övf 1:1	2008-09-17	0	Pseudo-nitzschia delicatissima-group	A	1842	Diatomophyceae	A-T S
Övf 1:1	2008-09-17	0	Pseudo-nitzschia seriata-group	A	38640	Diatomophyceae	A-T S
Övf 1:1	2008-09-17	0	Rhizosolenia setigera	A	100	Diatomophyceae	A-T S
Övf 1:1	2008-09-17	0	Skeletonema costatum	A	61180	Diatomophyceae	A-T S
Övf 1:1	2008-09-17	0	Thalassionema nitzschioides	A	307	Diatomophyceae	A-T S
Övf 1:1	2008-09-17	0	Amphidinium crassum	H	307	Dinophyceae	A-T S
Övf 1:1	2008-09-17	0	Gymnodiniales spp	A/H	32004	Dinophyceae	A-T S
Övf 1:1	2008-09-17	0	Gyrodinium spirale	H	1535	Dinophyceae	A-T S
Övf 1:1	2008-09-17	0	Heterocapsa rotundata	A	23114	Dinophyceae	A-T S
Övf 1:1	2008-09-17	0	Heterocapsa triquetra	M	250	Dinophyceae	A-T S
Övf 1:1	2008-09-17	0	Peridinales spp	A/H	3556	Dinophyceae	A-T S
Övf 1:1	2008-09-17	0	Polykrikos schwartzii	H	50	Dinophyceae	A-T S
Övf 1:1	2008-09-17	0	Prorocentrum micans	A	50	Dinophyceae	A-T S
Övf 1:1	2008-09-17	0	Prorocentrum minimum	A	614	Dinophyceae	A-T S
Övf 1:1	2008-09-17	0	Protoperidinium bipes	H	307	Dinophyceae	A-T S
Övf 1:1	2008-09-17	0	Protoperidinium spp	H	500	Dinophyceae	A-T S
Övf 1:1	2008-09-17	0	Scrippsiella-complex spp	A	614	Dinophyceae	A-T S
Övf 1:1	2008-09-17	0	Eutreptiella spp	A	2149	Euglenophyceae	A-T S
Övf 1:1	2008-09-17	0	Leucocryptos marina	H	1778	Incertae Sedis	A-T S
Övf 1:1	2008-09-17	0	Nodularia spumigena	A	0.15	Nostocophyceae	A-T S
Övf 1:1	2008-09-17	0	Flagellates spp	A/H	158242	Others	A-T S
Övf 1:1	2008-09-17	0	Unicell spp	A/H	12446	Others	A-T S
Övf 1:1	2008-09-17	0	Cyboom/Pachysph/Ptero spp	A	3556	Prasinophyceae	A-T S
Övf 1:1	2008-09-17	0	Pyramimonas spp	A	48006	Prasinophyceae	A-T S
Övf 1:1	2008-09-17	0	Chrysochromulina spp	A	16002	Prymnesiophyceae	A-T S
Övf 1:1	2008-10-15	0	Pseudopedinella spp	A	5334	Chrysophyceae	A-T S
Övf 1:1	2008-10-15	0	Ciliophora spp	H	1150	Ciliophora	A-T S
Övf 1:1	2008-10-15	0	Strombidium spp	M	250	Ciliophora	A-T S
Övf 1:1	2008-10-15	0	Cryptomonadales spp	A	8890	Cryptophyceae	A-T S
Övf 1:1	2008-10-15	0	Asterionellopsis glacialis	A	600	Diatomophyceae	A-T S

Övf 1:1	2008-10-15	0	<i>Attheya septentrionalis</i>	A	1778	Diatomophyceae	A-T S
Övf 1:1	2008-10-15	0	<i>Centrales</i> spp	A	230	Diatomophyceae	A-T S
Övf 1:1	2008-10-15	0	<i>Cerataulina pelagica</i>	A	26680	Diatomophyceae	A-T S
Övf 1:1	2008-10-15	0	<i>Chaetoceros affinis</i>	A	1650	Diatomophyceae	A-T S
Övf 1:1	2008-10-15	0	<i>Chaetoceros concavicornis</i>	A	5000	Diatomophyceae	A-T S
Övf 1:1	2008-10-15	0	<i>Chaetoceros contortus</i>	A	5750	Diatomophyceae	A-T S
Övf 1:1	2008-10-15	0	<i>Chaetoceros curvisetus</i>	A	5700	Diatomophyceae	A-T S
Övf 1:1	2008-10-15	0	<i>Chaetoceros danicus</i>	A	100	Diatomophyceae	A-T S
Övf 1:1	2008-10-15	0	<i>Chaetoceros debilis</i>	A	500	Diatomophyceae	A-T S
Övf 1:1	2008-10-15	0	<i>Chaetoceros decipiens</i>	A	450	Diatomophyceae	A-T S
Övf 1:1	2008-10-15	0	<i>Chaetoceros didymus</i>	A	1250	Diatomophyceae	A-T S
Övf 1:1	2008-10-15	0	<i>Chaetoceros laciniosus</i>	A	600	Diatomophyceae	A-T S
Övf 1:1	2008-10-15	0	<i>Chaetoceros</i> spp	A	120904	Diatomophyceae	A-T S
Övf 1:1	2008-10-15	0	<i>Cylindrotheca closterium</i>	A	19558	Diatomophyceae	A-T S
Övf 1:1	2008-10-15	0	<i>Dactyliosolen fragilissimus</i>	A	29440	Diatomophyceae	A-T S
Övf 1:1	2008-10-15	0	<i>Ditylum brightwellii</i>	A	3400	Diatomophyceae	A-T S
Övf 1:1	2008-10-15	0	<i>Guinardia delicatula</i>	A	5290	Diatomophyceae	A-T S
Övf 1:1	2008-10-15	0	<i>Guinardia flaccida</i>	A	3350	Diatomophyceae	A-T S
Övf 1:1	2008-10-15	0	<i>Leptocylindrus danicus</i>	A	28244	Diatomophyceae	A-T S
Övf 1:1	2008-10-15	0	<i>Leptocylindrus minimus</i>	A	33580	Diatomophyceae	A-T S
Övf 1:1	2008-10-15	0	<i>Licmophora</i> spp	A	100	Diatomophyceae	A-T S
Övf 1:1	2008-10-15	0	<i>Pennales</i> spp	A	460	Diatomophyceae	A-T S
Övf 1:1	2008-10-15	0	<i>Pleurosigma</i> spp	A	50	Diatomophyceae	A-T S
Övf 1:1	2008-10-15	0	<i>Proboscia alata</i>	A	1350	Diatomophyceae	A-T S
Övf 1:1	2008-10-15	0	<i>Pseudo-nitzschia delicatissima</i> -group	A	131703	Diatomophyceae	A-T S
Övf 1:1	2008-10-15	0	<i>Pseudo-nitzschia seriata</i> -group	A	27600	Diatomophyceae	A-T S
Övf 1:1	2008-10-15	0	<i>Rhizosolenia pungens</i>	A	1200	Diatomophyceae	A-T S
Övf 1:1	2008-10-15	0	<i>Rhizosolenia setigera</i>	A	300	Diatomophyceae	A-T S
Övf 1:1	2008-10-15	0	<i>Skeletonema costatum</i>	A	23946	Diatomophyceae	A-T S
Övf 1:1	2008-10-15	0	<i>Thalassionema nitzschioides</i>	A	2300	Diatomophyceae	A-T S
Övf 1:1	2008-10-15	0	<i>Thalassiosira rotula</i>	A	1450	Diatomophyceae	A-T S
Övf 1:1	2008-10-15	0	<i>Dictyocha fibula</i>	A	300	Dictyochophyceae	A-T S
Övf 1:1	2008-10-15	0	<i>Dictyocha speculum</i>	A	4550	Dictyochophyceae	A-T S
Övf 1:1	2008-10-15	0	<i>Akashiwo sanguinea</i>	A	50	Dinophyceae	A-T S
Övf 1:1	2008-10-15	0	<i>Amphidinium crassum</i>	H	1778	Dinophyceae	A-T S
Övf 1:1	2008-10-15	0	<i>Ceratium fusus</i>	A	150	Dinophyceae	A-T S
Övf 1:1	2008-10-15	0	<i>Ceratium tripos</i>	A	50	Dinophyceae	A-T S
Övf 1:1	2008-10-15	0	<i>Dinophysis acuminata</i>	M	50	Dinophyceae	A-T S
Övf 1:1	2008-10-15	0	<i>Dinophysis rotundata</i>	H	50	Dinophyceae	A-T S
Övf 1:1	2008-10-15	0	<i>Gymnodiniales</i> spp	A/H	14224	Dinophyceae	A-T S
Övf 1:1	2008-10-15	0	<i>Gymnodinium verruculosum</i>	A	1778	Dinophyceae	A-T S
Övf 1:1	2008-10-15	0	<i>Gyrodinium spirale</i>	H	300	Dinophyceae	A-T S
Övf 1:1	2008-10-15	0	<i>Karenia mikimotoi</i>	A	50	Dinophyceae	A-T S
Övf 1:1	2008-10-15	0	<i>Katodinium glaucum</i>	H	200	Dinophyceae	A-T S
Övf 1:1	2008-10-15	0	<i>Lessardia elongata</i>	A	1150	Dinophyceae	A-T S
Övf 1:1	2008-10-15	0	<i>Peridinales</i> spp	A/H	5334	Dinophyceae	A-T S
Övf 1:1	2008-10-15	0	<i>Peridiniella danica</i>	H	230	Dinophyceae	A-T S
Övf 1:1	2008-10-15	0	<i>Polykrikos schwartzii</i>	H	50	Dinophyceae	A-T S
Övf 1:1	2008-10-15	0	<i>Prorocentrum micans</i>	A	150	Dinophyceae	A-T S

Övf 1:1	2008-10-15	0	Protoperidinium conicum	H	50	Dinophyceae	A-T S
Övf 1:1	2008-10-15	0	Protoperidinium spp	H	100	Dinophyceae	A-T S
Övf 1:1	2008-10-15	0	Protoperidinium steinii	H	230	Dinophyceae	A-T S
Övf 1:1	2008-10-15	0	Scrippsiella-complex spp	A	100	Dinophyceae	A-T S
Övf 1:1	2008-10-15	0	Torodinium robustum	A	230	Dinophyceae	A-T S
Övf 1:1	2008-10-15	0	Cyanobacteria spp_filaments	A	0.35	Nostocophyceae	A-T S
Övf 1:1	2008-10-15	0	Flagellates spp	A/H	64008	Others	A-T S
Övf 1:1	2008-10-15	0	Unicell spp	A/H	14224	Others	A-T S
Övf 1:1	2008-10-15	0	Chrysochromulina spp	A	3556	Prymnesiophyceae	A-T S
Övf 1:1	2008-11-12	0	Ciliophora spp	H	3568	Ciliophora	A-T S
Övf 1:1	2008-11-12	0	Laboea strobila	M	49	Ciliophora	A-T S
Övf 1:1	2008-11-12	0	Mesodinium rubrum	M	2007	Ciliophora	A-T S
Övf 1:1	2008-11-12	0	Calliacantha natans	H	1726	Craspedophyceae	A-T S
Övf 1:1	2008-11-12	0	Choanoflagellidea spp_solitary	H	1726	Craspedophyceae	A-T S
Övf 1:1	2008-11-12	0	Cryptomonadales spp	A	84574	Cryptophyceae	A-T S
Övf 1:1	2008-11-12	0	Centrales spp	A	446	Diatomophyceae	A-T S
Övf 1:1	2008-11-12	0	Cerataulina pelagica	A	446	Diatomophyceae	A-T S
Övf 1:1	2008-11-12	0	Chaetoceros concavicornis	A	147	Diatomophyceae	A-T S
Övf 1:1	2008-11-12	0	Cyclotella choctawhatcheana	A	3452	Diatomophyceae	A-T S
Övf 1:1	2008-11-12	0	Cylindrotheca closterium	A	223	Diatomophyceae	A-T S
Övf 1:1	2008-11-12	0	Ditylum brightwellii	A	49	Diatomophyceae	A-T S
Övf 1:1	2008-11-12	0	Guinardia delicatula	A	223	Diatomophyceae	A-T S
Övf 1:1	2008-11-12	0	Leptocylindrus danicus	A	4014	Diatomophyceae	A-T S
Övf 1:1	2008-11-12	0	Leptocylindrus minimus	A	669	Diatomophyceae	A-T S
Övf 1:1	2008-11-12	0	Pennales spp	A	2899	Diatomophyceae	A-T S
Övf 1:1	2008-11-12	0	Pseudo-nitzschia delicatissima-group	A	4460	Diatomophyceae	A-T S
Övf 1:1	2008-11-12	0	Pseudo-nitzschia seriata-group	A	223	Diatomophyceae	A-T S
Övf 1:1	2008-11-12	0	Rhizosolenia imbricata	A	49	Diatomophyceae	A-T S
Övf 1:1	2008-11-12	0	Rhizosolenia setigera	A	49	Diatomophyceae	A-T S
Övf 1:1	2008-11-12	0	Skeletonema costatum	A	2676	Diatomophyceae	A-T S
Övf 1:1	2008-11-12	0	Thalassionema nitzschioides	A	147	Diatomophyceae	A-T S
Övf 1:1	2008-11-12	0	Thalassiosira angulata	A	98	Diatomophyceae	A-T S
Övf 1:1	2008-11-12	0	Dictyocha speculum	A	49	Dictyochophyceae	A-T S
Övf 1:1	2008-11-12	0	Gymnodiniales spp	A/H	5178	Dinophyceae	A-T S
Övf 1:1	2008-11-12	0	Peridinales spp	A/H	1726	Dinophyceae	A-T S
Övf 1:1	2008-11-12	0	Cyanobacteria spp_filaments	A	0.06	Nostocophyceae	A-T S
Övf 1:1	2008-11-12	0	Flagellates spp	A/H	12082	Others	A-T S
Övf 1:1	2008-11-12	0	Unicell spp	A/H	8630	Others	A-T S
Övf 1:1	2008-11-12	0	Pyramimonas spp	A	5178	Prasinophyceae	A-T S
Övf 1:1	2008-12-17	0	Pseudopedinella spp	A	889	Chrysophyceae	A-T S
Övf 1:1	2008-12-17	0	Ciliophora spp	H	4370	Ciliophora	A-T S
Övf 1:1	2008-12-17	0	Mesodinium rubrum	M	1610	Ciliophora	A-T S
Övf 1:1	2008-12-17	0	Cryptomonadales spp	A	158242	Cryptophyceae	A-T S
Övf 1:1	2008-12-17	0	Attheya septentrionalis	A	889	Diatomophyceae	A-T S
Övf 1:1	2008-12-17	0	Cerataulina pelagica	A	230	Diatomophyceae	A-T S

Övf 1:1	2008-12-17	0	Chaetoceros impressus	A	350	Diatomophyceae	A-T S
Övf 1:1	2008-12-17	0	Pseudo-nitzschia seriata-group	A	230	Diatomophyceae	A-T S
Övf 1:1	2008-12-17	0	Dinophysis acuminata	M	50	Dinophyceae	A-T S
Övf 1:1	2008-12-17	0	Gymnodiniales spp	A/H	2667	Dinophyceae	A-T S
Övf 1:1	2008-12-17	0	Gymnodinium simplex	A	889	Dinophyceae	A-T S
Övf 1:1	2008-12-17	0	Heterocapsa rotundata	A	1778	Dinophyceae	A-T S
Övf 1:1	2008-12-17	0	Peridinales spp	A/H	889	Dinophyceae	A-T S
Övf 1:1	2008-12-17	0	Eutreptiella spp	A	690	Euglenophyceae	A-T S
Övf 1:1	2008-12-17	0	Flagellates spp	A/H	3556	Others	A-T S
Övf 1:1	2008-12-17	0	Unicell spp	A/H	2667	Others	A-T S
Övf 1:1	2008-12-17	0	Pterosperra spp	A	889	Prasinophyceae	A-T S
Övf 1:1	2008-12-17	0	Pyramimonas spp	A	11557	Prasinophyceae	A-T S
Övf 3:2	2008-01-16	0	Mesodinium rubrum	M	223	Ciliophora	A-T S
Övf 3:2	2008-01-16	0	Plagioselmis prolunga	A	25890	Cryptophyceae	A-T S
Övf 3:2	2008-01-16	0	Teleaulax spp	A	39698	Cryptophyceae	A-T S
Övf 3:2	2008-01-16	0	Chaetoceros impressus	A	49	Diatomophyceae	A-T S
Övf 3:2	2008-01-16	0	Pennales spp	A	669	Diatomophyceae	A-T S
Övf 3:2	2008-01-16	0	Gymnodiniales spp	A/H	2589	Dinophyceae	A-T S
Övf 3:2	2008-01-16	0	Heterocapsa rotundata	A	1726	Dinophyceae	A-T S
Övf 3:2	2008-01-16	0	Peridinales spp	A/H	1726	Dinophyceae	A-T S
Övf 3:2	2008-01-16	0	Eutreptiella spp	A	2676	Euglenophyceae	A-T S
Övf 3:2	2008-01-16	0	Flagellates spp	A/H	1726	Others	A-T S
Övf 3:2	2008-01-16	0	Unicell spp	A/H	3452	Others	A-T S
Övf 3:2	2008-01-16	0	Pyramimonas spp	A	12945	Prasinophyceae	A-T S
Övf 3:2	2008-01-29	0	Ciliophora spp	H	1776	Ciliophora	A-T S
Övf 3:2	2008-01-29	0	Mesodinium rubrum	M	666	Ciliophora	A-T S
Övf 3:2	2008-01-29	0	Cryptomonadales spp	A	859	Cryptophyceae	A-T S
Övf 3:2	2008-01-29	0	Plagioselmis prolunga	A	6013	Cryptophyceae	A-T S
Övf 3:2	2008-01-29	0	Teleaulax spp	A	33501	Cryptophyceae	A-T S
Övf 3:2	2008-01-29	0	Centrales spp	A	1110	Diatomophyceae	A-T S
Övf 3:2	2008-01-29	0	Pennales spp	A	222	Diatomophyceae	A-T S
Övf 3:2	2008-01-29	0	Gymnodiniales spp	A/H	859	Dinophyceae	A-T S
Övf 3:2	2008-01-29	0	Heterocapsa rotundata	A	1718	Dinophyceae	A-T S
Övf 3:2	2008-01-29	0	Heterocapsa spp	A	859	Dinophyceae	A-T S
Övf 3:2	2008-01-29	0	Eutreptiella spp	A	666	Euglenophyceae	A-T S
Övf 3:2	2008-01-29	0	Cyanobacteria spp_filaments	A	0.00	Nostocophyceae	A-T S
Övf 3:2	2008-01-29	0	Flagellates spp	A/H	2577	Others	A-T S
Övf 3:2	2008-01-29	0	Unicell spp	A/H	4295	Others	A-T S
Övf 3:2	2008-01-29	0	Pyramimonas spp	A	2577	Prasinophyceae	A-T S
Övf 3:2	2008-02-13	0	Scenedesmus spp	A	1768	Chlorophyceae	A-T S
Övf 3:2	2008-02-13	0	Pseudopedinella spp	A	1768	Chrysophyceae	A-T S
Övf 3:2	2008-02-13	0	Ciliophora spp	H	6412	Ciliophora	A-T S
Övf 3:2	2008-02-13	0	Mesodinium rubrum	M	17175	Ciliophora	A-T S
Övf 3:2	2008-02-13	0	Cryptomonadales spp	A	111384	Cryptophyceae	A-T S
Övf 3:2	2008-02-13	0	Centrales spp	A	687	Diatomophyceae	A-T S
Övf 3:2	2008-02-13	0	Pennales spp	A	229	Diatomophyceae	A-T S
Övf 3:2	2008-02-13	0	Gymnodiniales spp	A/H	5304	Dinophyceae	A-T S
Övf 3:2	2008-02-13	0	Heterocapsa rotundata	A	884	Dinophyceae	A-T S
Övf 3:2	2008-02-13	0	Eutreptiella spp	A	4580	Euglenophyceae	A-T S
Övf 3:2	2008-02-13	0	Telonema subtile	H	884	Incertae Sedis	A-T S
Övf 3:2	2008-02-13	0	Flagellates spp	A/H	884	Others	A-T S
Övf 3:2	2008-02-13	0	Unicell spp	A/H	884	Others	A-T S
Övf 3:2	2008-02-13	0	Pyramimonas spp	A	13260	Prasinophyceae	A-T S
Övf 3:2	2008-02-25	0	Apedinella radians	A	8585	Chrysophyceae	A-T S

Övf 3:2	2008-02-25	0	Pseudopedinella cf.pyriforme	A	1717	Chrysophyceae	A-T S
Övf 3:2	2008-02-25	0	Pseudopedinella spp	A	78982	Chrysophyceae	A-T S
Övf 3:2	2008-02-25	0	Ciliophora spp	H	12876	Ciliophora	A-T S
Övf 3:2	2008-02-25	0	Mesodinium rubrum	M	9102	Ciliophora	A-T S
Övf 3:2	2008-02-25	0	Strombidium spp	M	222	Ciliophora	A-T S
Övf 3:2	2008-02-25	0	Calliacantha natans	H	1717	Craspedophyceae	A-T S
Övf 3:2	2008-02-25	0	Cryptomonas spp	A	3434	Cryptophyceae	A-T S
Övf 3:2	2008-02-25	0	Plagioselmis prolunga	A	75548	Cryptophyceae	A-T S
Övf 3:2	2008-02-25	0	Teleaulax spp	A	73831	Cryptophyceae	A-T S
Övf 3:2	2008-02-25	0	Attheya longicornis	A	1717	Diatomophyceae	A-T S
Övf 3:2	2008-02-25	0	Centrales spp	A	444	Diatomophyceae	A-T S
Övf 3:2	2008-02-25	0	Chaetoceros laciniosus	A	444	Diatomophyceae	A-T S
Övf 3:2	2008-02-25	0	Chaetoceros spp	A	444	Diatomophyceae	A-T S
Övf 3:2	2008-02-25	0	Chaetoceros subtilis	A	666	Diatomophyceae	A-T S
Övf 3:2	2008-02-25	0	Cyclotella choctawhatcheana	A	13736	Diatomophyceae	A-T S
Övf 3:2	2008-02-25	0	Guinardia delicatula	A	1110	Diatomophyceae	A-T S
Övf 3:2	2008-02-25	0	Navicula spp	A	888	Diatomophyceae	A-T S
Övf 3:2	2008-02-25	0	Pennales spp	A	3108	Diatomophyceae	A-T S
Övf 3:2	2008-02-25	0	Pleurosigma spp	A	49	Diatomophyceae	A-T S
Övf 3:2	2008-02-25	0	Porosira glacialis	A	294	Diatomophyceae	A-T S
Övf 3:2	2008-02-25	0	Proboscia alata	A	49	Diatomophyceae	A-T S
Övf 3:2	2008-02-25	0	Pseudo-nitzschia delicatissima-group	A	1554	Diatomophyceae	A-T S
Övf 3:2	2008-02-25	0	Pseudo-nitzschia seriata-group	A	888	Diatomophyceae	A-T S
Övf 3:2	2008-02-25	0	Rhizosolenia hebetata	A	147	Diatomophyceae	A-T S
Övf 3:2	2008-02-25	0	Skeletonema costatum	A	551800	Diatomophyceae	A-T S
Övf 3:2	2008-02-25	0	Thalassiosira angustelineata	A	245	Diatomophyceae	A-T S
Övf 3:2	2008-02-25	0	Thalassiosira nordenskiöldii	A	3552	Diatomophyceae	A-T S
Övf 3:2	2008-02-25	0	Thalassiosira rotula	A	245	Diatomophyceae	A-T S
Övf 3:2	2008-02-25	0	Thalassiosira spp	A	1110	Diatomophyceae	A-T S
Övf 3:2	2008-02-25	0	Gymnodiniales spp	A/H	3434	Dinophyceae	A-T S
Övf 3:2	2008-02-25	0	Heterocapsa rotundata	A	8585	Dinophyceae	A-T S
Övf 3:2	2008-02-25	0	Heterocapsa spp	A	3434	Dinophyceae	A-T S
Övf 3:2	2008-02-25	0	Heterocapsa triquetra	M	1110	Dinophyceae	A-T S
Övf 3:2	2008-02-25	0	Protoperidinium spp	H	147	Dinophyceae	A-T S
Övf 3:2	2008-02-25	0	Eutreptiella spp	A	222	Euglenophyceae	A-T S
Övf 3:2	2008-02-25	0	Cyanobacteria spp_filaments	A	0.02	Nostocophyceae	A-T S
Övf 3:2	2008-02-25	0	Flagellates spp	A/H	8585	Others	A-T S
Övf 3:2	2008-02-25	0	Unicell spp	A/H	1717	Others	A-T S
Övf 3:2	2008-02-25	0	Pyramimonas spp	A	27472	Prasinophyceae	A-T S
Övf 3:2	2008-03-12	0	Pseudopedinella spp	A	1726	Chrysophyceae	A-T S
Övf 3:2	2008-03-12	0	Ciliophora spp	H	1561	Ciliophora	A-T S
Övf 3:2	2008-03-12	0	Mesodinium rubrum	M	1784	Ciliophora	A-T S
Övf 3:2	2008-03-12	0	Cryptomonadales spp	A	174326	Cryptophyceae	A-T S
Övf 3:2	2008-03-12	0	Centrales spp	A	2007	Diatomophyceae	A-T S
Övf 3:2	2008-03-12	0	Chaetoceros spp	A	1726	Diatomophyceae	A-T S
Övf 3:2	2008-03-12	0	Pennales spp	A	1115	Diatomophyceae	A-T S
Övf 3:2	2008-03-12	0	Skeletonema costatum	A	33004	Diatomophyceae	A-T S
Övf 3:2	2008-03-12	0	Amphidinium sphenoides	H	49	Dinophyceae	A-T S

Övf 3:2	2008-03-12	0	Gymnodiniales spp	A/H	3452	Dinophyceae	A-T S
Övf 3:2	2008-03-12	0	Heterocapsa rotundata	A	16397	Dinophyceae	A-T S
Övf 3:2	2008-03-12	0	Heterocapsa triquetra	M	98	Dinophyceae	A-T S
Övf 3:2	2008-03-12	0	Katodinium glaucum	H	196	Dinophyceae	A-T S
Övf 3:2	2008-03-12	0	Peridinales spp	A/H	863	Dinophyceae	A-T S
Övf 3:2	2008-03-12	0	Eutreptiella spp	A	1115	Euglenophyceae	A-T S
Övf 3:2	2008-03-12	0	Leucocryptos marina	H	863	Incertae Sedis	A-T S
Övf 3:2	2008-03-12	0	Flagellates spp	A/H	2589	Others	A-T S
Övf 3:2	2008-03-12	0	Unicell spp	A/H	863	Others	A-T S
Övf 3:2	2008-03-12	0	Pyramimonas spp	A	66451	Prasinophyceae	A-T S
Övf 3:2	2008-04-16	0	Dinobryon faculiferum	A	3452	Chrysophyceae	A-T S
Övf 3:2	2008-04-16	0	Pseudopedinella spp	A	22438	Chrysophyceae	A-T S
Övf 3:2	2008-04-16	0	Ciliophora spp	H	21854	Ciliophora	A-T S
Övf 3:2	2008-04-16	0	Mesodinium rubrum	M	2676	Ciliophora	A-T S
Övf 3:2	2008-04-16	0	Strombidium spp	M	2230	Ciliophora	A-T S
Övf 3:2	2008-04-16	0	Calliakantha longicaudata	H	6904	Craspedophyceae	A-T S
Övf 3:2	2008-04-16	0	Plagioselmis prolonga	A	155340	Cryptophyceae	A-T S
Övf 3:2	2008-04-16	0	Teleaulax spp	A	236462	Cryptophyceae	A-T S
Övf 3:2	2008-04-16	0	Cylindrotheca closterium	A	446	Diatomophyceae	A-T S
Övf 3:2	2008-04-16	0	Licmophora spp	A	147	Diatomophyceae	A-T S
Övf 3:2	2008-04-16	0	Pennales spp	A	3345	Diatomophyceae	A-T S
Övf 3:2	2008-04-16	0	Amphidinium sphenoides	H	147	Dinophyceae	A-T S
Övf 3:2	2008-04-16	0	Gymnodiniales spp	A/H	20712	Dinophyceae	A-T S
Övf 3:2	2008-04-16	0	Heterocapsa rotundata	A	69040	Dinophyceae	A-T S
Övf 3:2	2008-04-16	0	Heterocapsa spp	A	20712	Dinophyceae	A-T S
Övf 3:2	2008-04-16	0	Heterocapsa triquetra	M	2230	Dinophyceae	A-T S
Övf 3:2	2008-04-16	0	Katodinium glaucum	H	1862	Dinophyceae	A-T S
Övf 3:2	2008-04-16	0	Peridinales spp	A/H	5178	Dinophyceae	A-T S
Övf 3:2	2008-04-16	0	Peridiniella danica	H	3452	Dinophyceae	A-T S
Övf 3:2	2008-04-16	0	Proterothropsis vigilans	H	49	Dinophyceae	A-T S
Övf 3:2	2008-04-16	0	Eutreptiella spp	A	11596	Euglenophyceae	A-T S
Övf 3:2	2008-04-16	0	Ebria tripartita	H	446	Incertae Sedis	A-T S
Övf 3:2	2008-04-16	0	Telonema subtile	H	5178	Incertae Sedis	A-T S
Övf 3:2	2008-04-16	0	Flagellates spp	A/H	88026	Others	A-T S
Övf 3:2	2008-04-16	0	Unicell spp	A/H	34520	Others	A-T S
Övf 3:2	2008-04-16	0	Pyramimonas spp	A	157066	Prasinophyceae	A-T S
Övf 3:2	2008-04-16	0	Chrysochromulina polylepis	A	67314	Prymnesiophyceae	A-T S
Övf 3:2	2008-04-16	0	Chrysochromulina spp	A	41424	Prymnesiophyceae	A-T S
Övf 3:2	2008-05-14	0	Dinobryon faculiferum	A	14440	Chrysophyceae	A-T S
Övf 3:2	2008-05-14	0	Pseudopedinella spp	A	5415	Chrysophyceae	A-T S
Övf 3:2	2008-05-14	0	Choanoflagellidea spp_solitary	H	3610	Craspedophyceae	A-T S
Övf 3:2	2008-05-14	0	Cryptomonadales spp	A	173280	Cryptophyceae	A-T S
Övf 3:2	2008-05-14	0	Licmophora spp	A	204	Diatomophyceae	A-T S
Övf 3:2	2008-05-14	0	Pennales spp	A	6786	Diatomophyceae	A-T S
Övf 3:2	2008-05-14	0	Skeletonema costatum	A	702	Diatomophyceae	A-T S
Övf 3:2	2008-05-14	0	Gymnodiniales spp	A/H	16245	Dinophyceae	A-T S
Övf 3:2	2008-05-14	0	Heterocapsa rotundata	A	25270	Dinophyceae	A-T S
Övf 3:2	2008-05-14	0	Peridinales spp	A/H	1805	Dinophyceae	A-T S
Övf 3:2	2008-05-14	0	Eutreptiella spp	A	48906	Euglenophyceae	A-T S
Övf 3:2	2008-05-14	0	Telonema subtile	H	1805	Incertae Sedis	A-T S
Övf 3:2	2008-05-14	0	Anabaena spp	A	0.02	Nostocophyceae	A-T S

Övf 3:2	2008-05-14	0	Aphanizomenon spp	A	0.02	Nostocophyceae	A-T S
Övf 3:2	2008-05-14	0	Flagellates spp	A/H	411540	Others	A-T S
Övf 3:2	2008-05-14	0	Unicell spp	A/H	7220	Others	A-T S
Övf 3:2	2008-05-14	0	Pyramimonas spp	A	110105	Prasinophyceae	A-T S
Övf 3:2	2008-05-14	0	Chrysochromulina spp	A	21660	Prymnesiophyceae	A-T S
Övf 3:2	2008-06-12	0	Scenedesmus spp	A	920	Chlorophyceae	A-T S
Övf 3:2	2008-06-12	0	Apedinella radians	A	1778	Chrysophyceae	A-T S
Övf 3:2	2008-06-12	0	Dinobryon faculiferum	A	16002	Chrysophyceae	A-T S
Övf 3:2	2008-06-12	0	Ciliophora spp	H	7590	Ciliophora	A-T S
Övf 3:2	2008-06-12	0	Mesodinium rubrum	M	460	Ciliophora	A-T S
Övf 3:2	2008-06-12	0	Strombidium spp	M	460	Ciliophora	A-T S
Övf 3:2	2008-06-12	0	Cryptomonadales spp	A	81788	Cryptophyceae	A-T S
Övf 3:2	2008-06-12	0	Centrales spp	A	1150	Diatomophyceae	A-T S
Övf 3:2	2008-06-12	0	Cerataulina pelagica	A	2300	Diatomophyceae	A-T S
Övf 3:2	2008-06-12	0	Chaetoceros danicus	A	690	Diatomophyceae	A-T S
Övf 3:2	2008-06-12	0	Chaetoceros subtilis	A	1778	Diatomophyceae	A-T S
Övf 3:2	2008-06-12	0	Cylindrotheca closterium	A	7112	Diatomophyceae	A-T S
Övf 3:2	2008-06-12	0	Dactyliosolen fragilissimus	A	920	Diatomophyceae	A-T S
Övf 3:2	2008-06-12	0	Diploneis spp	A	230	Diatomophyceae	A-T S
Övf 3:2	2008-06-12	0	Guinardia delicatula	A	1610	Diatomophyceae	A-T S
Övf 3:2	2008-06-12	0	Leptocylindrus danicus	A	2530	Diatomophyceae	A-T S
Övf 3:2	2008-06-12	0	Leptocylindrus minimus	A	6440	Diatomophyceae	A-T S
Övf 3:2	2008-06-12	0	Pennales spp	A	2070	Diatomophyceae	A-T S
Övf 3:2	2008-06-12	0	Phaeodactylum tricornutum	A	366268	Diatomophyceae	A-T S
Övf 3:2	2008-06-12	0	Proboscia alata	A	40250	Diatomophyceae	A-T S
Övf 3:2	2008-06-12	0	Pseudo-nitzschia delicatissima-group	A	3680	Diatomophyceae	A-T S
Övf 3:2	2008-06-12	0	Pseudo-nitzschia seriata-group	A	3450	Diatomophyceae	A-T S
Övf 3:2	2008-06-12	0	Skeletonema costatum	A	52670	Diatomophyceae	A-T S
Övf 3:2	2008-06-12	0	Thalassionema nitzschioides	A	2300	Diatomophyceae	A-T S
Övf 3:2	2008-06-12	0	Thalassiosira spp	A	230	Diatomophyceae	A-T S
Övf 3:2	2008-06-12	0	Ceratium fusus	A	50	Dinophyceae	A-T S
Övf 3:2	2008-06-12	0	Ceratium macroceros	A	50	Dinophyceae	A-T S
Övf 3:2	2008-06-12	0	Ceratium tripos	A	150	Dinophyceae	A-T S
Övf 3:2	2008-06-12	0	Gymnodiniales spp	A/H	48006	Dinophyceae	A-T S
Övf 3:2	2008-06-12	0	Heterocapsa cf.minima	A	3556	Dinophyceae	A-T S
Övf 3:2	2008-06-12	0	Heterocapsa rotundata	A	1778	Dinophyceae	A-T S
Övf 3:2	2008-06-12	0	Heterocapsa triquetra	M	230	Dinophyceae	A-T S
Övf 3:2	2008-06-12	0	Karlodinium micrum	A	8890	Dinophyceae	A-T S
Övf 3:2	2008-06-12	0	Peridinales spp	A/H	12446	Dinophyceae	A-T S
Övf 3:2	2008-06-12	0	Prorocentrum micans	A	1380	Dinophyceae	A-T S
Övf 3:2	2008-06-12	0	Prorocentrum minimum	A	1778	Dinophyceae	A-T S
Övf 3:2	2008-06-12	0	Protoceratium reticulatum	A	230	Dinophyceae	A-T S
Övf 3:2	2008-06-12	0	Eutreptiella spp	A	1150	Euglenophyceae	A-T S
Övf 3:2	2008-06-12	0	Leucocryptos marina	H	53340	Incertae Sedis	A-T S
Övf 3:2	2008-06-12	0	Telonema subtile	H	1778	Incertae Sedis	A-T S
Övf 3:2	2008-06-12	0	Anabaena spp	A	3.57	Nostocophyceae	A-T S
Övf 3:2	2008-06-12	0	Aphanizomenon spp	A	0.69	Nostocophyceae	A-T S
Övf 3:2	2008-06-12	0	Flagellates spp	A/H	170688	Others	A-T S
Övf 3:2	2008-06-12	0	Unicell spp	A/H	16002	Others	A-T S

Övf 3:2	2008-06-12	0	Pyramimonas spp	A	8890	Prasinophyceae	A-T S
Övf 3:2	2008-06-12	0	Chrysochromulina spp	A	3556	Prymnesiophyceae	A-T S
Övf 3:2	2008-06-12	0	Heterosigma akashiwo	A	12446	Raphidophyceae	A-T S
Övf 3:2	2008-07-16	0	Dinobryon faculiferum	A	23348	Chrysophyceae	A-T S
Övf 3:2	2008-07-16	0	Pseudopedinella spp	A	3592	Chrysophyceae	A-T S
Övf 3:2	2008-07-16	0	Ciliophora spp	H	18174	Ciliophora	A-T S
Övf 3:2	2008-07-16	0	Mesodinium rubrum	M	8854	Ciliophora	A-T S
Övf 3:2	2008-07-16	0	Strombidium spp	M	3723	Ciliophora	A-T S
Övf 3:2	2008-07-16	0	Cryptomonadales spp	A	37716	Cryptophyceae	A-T S
Övf 3:2	2008-07-16	0	Centrales spp	A	233	Diatomophyceae	A-T S
Övf 3:2	2008-07-16	0	Cerataulina pelagica	A	1165	Diatomophyceae	A-T S
Övf 3:2	2008-07-16	0	Cyclotella choctawhatcheana	A	3592	Diatomophyceae	A-T S
Övf 3:2	2008-07-16	0	Cylindrotheca closterium	A	1796	Diatomophyceae	A-T S
Övf 3:2	2008-07-16	0	Dactyliosolen fragilissimus	A	7689	Diatomophyceae	A-T S
Övf 3:2	2008-07-16	0	Pseudo-nitzschia delicatissima-group	A	1398	Diatomophyceae	A-T S
Övf 3:2	2008-07-16	0	Pseudo-nitzschia seriata-group	A	36115	Diatomophyceae	A-T S
Övf 3:2	2008-07-16	0	Skeletonema costatum	A	23300	Diatomophyceae	A-T S
Övf 3:2	2008-07-16	0	Ceratium tripos	A	51	Dinophyceae	A-T S
Övf 3:2	2008-07-16	0	Gymnodiniales spp	A/H	23348	Dinophyceae	A-T S
Övf 3:2	2008-07-16	0	Gymnodinium verruculosum	A	1796	Dinophyceae	A-T S
Övf 3:2	2008-07-16	0	Heterocapsa rotundata	A	1796	Dinophyceae	A-T S
Övf 3:2	2008-07-16	0	Heterocapsa triquetra	M	20970	Dinophyceae	A-T S
Övf 3:2	2008-07-16	0	Karlodinium micrum	A	932	Dinophyceae	A-T S
Övf 3:2	2008-07-16	0	Peridinales spp	A/H	16164	Dinophyceae	A-T S
Övf 3:2	2008-07-16	0	Prorocentrum minimum	A	3029	Dinophyceae	A-T S
Övf 3:2	2008-07-16	0	Scrippsiella-complex spp	A	932	Dinophyceae	A-T S
Övf 3:2	2008-07-16	0	Eutreptiella spp	A	6757	Euglenophyceae	A-T S
Övf 3:2	2008-07-16	0	Anabaena spp	A	0.31	Nostocophyceae	A-T S
Övf 3:2	2008-07-16	0	Aphanizomenon spp	A	4.03	Nostocophyceae	A-T S
Övf 3:2	2008-07-16	0	Nodularia spumigena	A	1.20	Nostocophyceae	A-T S
Övf 3:2	2008-07-16	0	Flagellates spp	A/H	41308	Others	A-T S
Övf 3:2	2008-07-16	0	Unicell spp	A/H	23348	Others	A-T S
Övf 3:2	2008-07-16	0	Pyramimonas spp	A	37716	Prasinophyceae	A-T S
Övf 3:2	2008-08-13	0	Dinobryon balticum	A	3556	Chrysophyceae	A-T S
Övf 3:2	2008-08-13	0	Dinobryon faculiferum	A	19558	Chrysophyceae	A-T S
Övf 3:2	2008-08-13	0	Pseudopedinella spp	A	3556	Chrysophyceae	A-T S
Övf 3:2	2008-08-13	0	Ciliophora spp	H	4600	Ciliophora	A-T S
Övf 3:2	2008-08-13	0	Mesodinium rubrum	M	460	Ciliophora	A-T S
Övf 3:2	2008-08-13	0	Strombidium spp	M	920	Ciliophora	A-T S
Övf 3:2	2008-08-13	0	Cryptomonadales spp	A	181356	Cryptophyceae	A-T S
Övf 3:2	2008-08-13	0	Cerataulina pelagica	A	109599	Diatomophyceae	A-T S
Övf 3:2	2008-08-13	0	Chaetoceros contortus	A	110520	Diatomophyceae	A-T S
Övf 3:2	2008-08-13	0	Chaetoceros curvisetus	A	5980	Diatomophyceae	A-T S
Övf 3:2	2008-08-13	0	Chaetoceros danicus	A	5060	Diatomophyceae	A-T S
Övf 3:2	2008-08-13	0	Chaetoceros laciniosus	A	1380	Diatomophyceae	A-T S
Övf 3:2	2008-08-13	0	Chaetoceros socialis	A	46228	Diatomophyceae	A-T S
Övf 3:2	2008-08-13	0	Chaetoceros spp	A	14720	Diatomophyceae	A-T S
Övf 3:2	2008-08-13	0	Chaetoceros subtilis	A	10668	Diatomophyceae	A-T S
Övf 3:2	2008-08-13	0	Chaetoceros tenuissimus	A	1778	Diatomophyceae	A-T S

Övf 3:2	2008-08-13	0	Coscinodiscus spp	A	50	Diatomophyceae	A-T S
Övf 3:2	2008-08-13	0	Dactyliosolen fragilissimus	A	11960	Diatomophyceae	A-T S
Övf 3:2	2008-08-13	0	Guinardia delicatula	A	18860	Diatomophyceae	A-T S
Övf 3:2	2008-08-13	0	Guinardia flaccida	A	50	Diatomophyceae	A-T S
Övf 3:2	2008-08-13	0	Leptocylindrus danicus	A	19780	Diatomophyceae	A-T S
Övf 3:2	2008-08-13	0	Leptocylindrus minimus	A	2760	Diatomophyceae	A-T S
Övf 3:2	2008-08-13	0	Pseudo-nitzschia delicatissima-group	A	17480	Diatomophyceae	A-T S
Övf 3:2	2008-08-13	0	Pseudo-nitzschia seriata-group	A	81969	Diatomophyceae	A-T S
Övf 3:2	2008-08-13	0	Rhizosolenia pungens	A	250	Diatomophyceae	A-T S
Övf 3:2	2008-08-13	0	Skeletonema costatum	A	681540	Diatomophyceae	A-T S
Övf 3:2	2008-08-13	0	Ceratium furca	A	50	Dinophyceae	A-T S
Övf 3:2	2008-08-13	0	Ceratium fusus	A	150	Dinophyceae	A-T S
Övf 3:2	2008-08-13	0	Ceratium lineatum	A	50	Dinophyceae	A-T S
Övf 3:2	2008-08-13	0	Ceratium tripos	A	50	Dinophyceae	A-T S
Övf 3:2	2008-08-13	0	Dinophysis acuminata	M	50	Dinophyceae	A-T S
Övf 3:2	2008-08-13	0	Gymnodiniales spp	A/H	39116	Dinophyceae	A-T S
Övf 3:2	2008-08-13	0	Heterocapsa cf.minima	A	16002	Dinophyceae	A-T S
Övf 3:2	2008-08-13	0	Heterocapsa rotundata	A	12446	Dinophyceae	A-T S
Övf 3:2	2008-08-13	0	Karlodinium micrum	A	5334	Dinophyceae	A-T S
Övf 3:2	2008-08-13	0	Katodinium glaucum	H	460	Dinophyceae	A-T S
Övf 3:2	2008-08-13	0	Peridinales spp	A/H	53340	Dinophyceae	A-T S
Övf 3:2	2008-08-13	0	Peridiniella danica	H	460	Dinophyceae	A-T S
Övf 3:2	2008-08-13	0	Prorocentrum micans	A	1380	Dinophyceae	A-T S
Övf 3:2	2008-08-13	0	Prorocentrum minimum	A	9660	Dinophyceae	A-T S
Övf 3:2	2008-08-13	0	Prorocentrum redfeldii	A	460	Dinophyceae	A-T S
Övf 3:2	2008-08-13	0	Protoperidinium bipes	H	460	Dinophyceae	A-T S
Övf 3:2	2008-08-13	0	Eutreptiella spp	A	1840	Euglenophyceae	A-T S
Övf 3:2	2008-08-13	0	Anabaena spp	A	0.09	Nostocophyceae	A-T S
Övf 3:2	2008-08-13	0	Flagellates spp	A/H	35560	Others	A-T S
Övf 3:2	2008-08-13	0	Unicell spp	A/H	30226	Others	A-T S
Övf 3:2	2008-08-13	0	Cyboom/Pachysph/Ptero spp	A	1778	Prasinophyceae	A-T S
Övf 3:2	2008-08-13	0	Pyramimonas spp	A	32004	Prasinophyceae	A-T S
Övf 3:2	2008-08-13	0	Chrysochromulina spp	A	1778	Prymnesiophyceae	A-T S
Övf 3:2	2008-08-13	0	Heterosigma spp	A	7112	Raphidophyceae	A-T S
Övf 3:2	2008-09-17	0	Apedinella radians	A	1717	Chrysophyceae	A-T S
Övf 3:2	2008-09-17	0	Dinobryon faculiferum	A	3434	Chrysophyceae	A-T S
Övf 3:2	2008-09-17	0	Pseudopedinella tricostata	A	5151	Chrysophyceae	A-T S
Övf 3:2	2008-09-17	0	Ciliophora spp	H	60520	Ciliophora	A-T S
Övf 3:2	2008-09-17	0	Mesodinium rubrum	M	6216	Ciliophora	A-T S
Övf 3:2	2008-09-17	0	Strombidium spp	M	222	Ciliophora	A-T S
Övf 3:2	2008-09-17	0	Cryptomonadales spp	A	315928	Cryptophyceae	A-T S
Övf 3:2	2008-09-17	0	Cerataulina pelagica	A	2664	Diatomophyceae	A-T S
Övf 3:2	2008-09-17	0	Chaetoceros concavicornis	A	4606	Diatomophyceae	A-T S
Övf 3:2	2008-09-17	0	Dactyliosolen fragilissimus	A	2664	Diatomophyceae	A-T S
Övf 3:2	2008-09-17	0	Ditylum brightwellii	A	147	Diatomophyceae	A-T S
Övf 3:2	2008-09-17	0	Melosira moniliformis	A	539	Diatomophyceae	A-T S
Övf 3:2	2008-09-17	0	Pseudo-nitzschia delicatissima-group	A	1332	Diatomophyceae	A-T S
Övf 3:2	2008-09-17	0	Pseudo-nitzschia seriata-	A	9990	Diatomophyceae	A-T S

			group				
Övf 3:2	2008-09-17	0	Rhizosolenia pungens	A	98	Diatomophyceae	A-T S
Övf 3:2	2008-09-17	0	Skeletonema costatum	A	29304	Diatomophyceae	A-T S
Övf 3:2	2008-09-17	0	Dinophysis acuminata	M	49	Dinophyceae	A-T S
Övf 3:2	2008-09-17	0	Gymnodiniales spp	A/H	8585	Dinophyceae	A-T S
Övf 3:2	2008-09-17	0	Heterocapsa cf.minima	A	8585	Dinophyceae	A-T S
Övf 3:2	2008-09-17	0	Heterocapsa rotundata	A	18887	Dinophyceae	A-T S
Övf 3:2	2008-09-17	0	Heterocapsa triquetra	M	666	Dinophyceae	A-T S
Övf 3:2	2008-09-17	0	Peridinales spp	A/H	3434	Dinophyceae	A-T S
Övf 3:2	2008-09-17	0	Peridiniella danica	H	222	Dinophyceae	A-T S
Övf 3:2	2008-09-17	0	Prorocentrum minimum	A	222	Dinophyceae	A-T S
Övf 3:2	2008-09-17	0	Eutreptiella spp	A	5550	Euglenophyceae	A-T S
Övf 3:2	2008-09-17	0	Leucocryptos marina	H	8585	Incertae Sedis	A-T S
Övf 3:2	2008-09-17	0	Flagellates spp	A/H	78982	Others	A-T S
Övf 3:2	2008-09-17	0	Unicell spp	A/H	20604	Others	A-T S
Övf 3:2	2008-09-17	0	Pyramimonas spp	A	63529	Prasinophyceae	A-T S
Övf 3:2	2008-09-17	0	Chrysochromulina spp	A	1717	Prymnesiophyceae	A-T S
Övf 3:2	2008-10-15	0	Apedinella radians	A	7220	Chrysophyceae	A-T S
Övf 3:2	2008-10-15	0	Dinobryon faculiferum	A	5415	Chrysophyceae	A-T S
Övf 3:2	2008-10-15	0	Pseudopedinella cf.pyriforme	A	5415	Chrysophyceae	A-T S
Övf 3:2	2008-10-15	0	Pseudopedinella spp	A	10830	Chrysophyceae	A-T S
Övf 3:2	2008-10-15	0	Ciliophora spp	H	5850	Ciliophora	A-T S
Övf 3:2	2008-10-15	0	Strombidium spp	M	204	Ciliophora	A-T S
Övf 3:2	2008-10-15	0	Choanoflagellidea spp_solitary	H	5415	Craspedophyceae	A-T S
Övf 3:2	2008-10-15	0	Cryptomonadales spp	A	52345	Cryptophyceae	A-T S
Övf 3:2	2008-10-15	0	Attheya septentrionalis	A	3610	Diatomophyceae	A-T S
Övf 3:2	2008-10-15	0	Cerataulina pelagica	A	117810	Diatomophyceae	A-T S
Övf 3:2	2008-10-15	0	Chaetoceros affinis	A	1428	Diatomophyceae	A-T S
Övf 3:2	2008-10-15	0	Chaetoceros ceratosporus	A	1805	Diatomophyceae	A-T S
Övf 3:2	2008-10-15	0	Chaetoceros concavicornis	A	11679	Diatomophyceae	A-T S
Övf 3:2	2008-10-15	0	Chaetoceros curvisetus	A	3570	Diatomophyceae	A-T S
Övf 3:2	2008-10-15	0	Chaetoceros danicus	A	204	Diatomophyceae	A-T S
Övf 3:2	2008-10-15	0	Chaetoceros debilis	A	153	Diatomophyceae	A-T S
Övf 3:2	2008-10-15	0	Chaetoceros decipiens	A	1173	Diatomophyceae	A-T S
Övf 3:2	2008-10-15	0	Chaetoceros didymus	A	1638	Diatomophyceae	A-T S
Övf 3:2	2008-10-15	0	Chaetoceros spp	A	75810	Diatomophyceae	A-T S
Övf 3:2	2008-10-15	0	Chaetoceros subtilis	A	7220	Diatomophyceae	A-T S
Övf 3:2	2008-10-15	0	Coscinodiscus spp	A	153	Diatomophyceae	A-T S
Övf 3:2	2008-10-15	0	Cylindrotheca closterium	A	21660	Diatomophyceae	A-T S
Övf 3:2	2008-10-15	0	Dactyliosolen fragilissimus	A	79475	Diatomophyceae	A-T S
Övf 3:2	2008-10-15	0	Ditylum brightwellii	A	5814	Diatomophyceae	A-T S
Övf 3:2	2008-10-15	0	Guinardia delicatula	A	10530	Diatomophyceae	A-T S
Övf 3:2	2008-10-15	0	Guinardia flaccida	A	816	Diatomophyceae	A-T S
Övf 3:2	2008-10-15	0	Leptocylindrus danicus	A	51425	Diatomophyceae	A-T S
Övf 3:2	2008-10-15	0	Leptocylindrus minimus	A	28548	Diatomophyceae	A-T S
Övf 3:2	2008-10-15	0	Licmophora spp	A	102	Diatomophyceae	A-T S
Övf 3:2	2008-10-15	0	Pennales spp	A	234	Diatomophyceae	A-T S
Övf 3:2	2008-10-15	0	Proboscia alata	A	408	Diatomophyceae	A-T S
Övf 3:2	2008-10-15	0	Pseudo-nitzschia delicatissima-group	A	108460	Diatomophyceae	A-T S

Övf 3:2	2008-10-15	0	Pseudo-nitzschia seriata-group	A	26208	Diatomophyceae	A-T S
Övf 3:2	2008-10-15	0	Rhizosolenia imbricata	A	51	Diatomophyceae	A-T S
Övf 3:2	2008-10-15	0	Rhizosolenia pungens	A	2040	Diatomophyceae	A-T S
Övf 3:2	2008-10-15	0	Rhizosolenia setigera	A	255	Diatomophyceae	A-T S
Övf 3:2	2008-10-15	0	Skeletonema costatum	A	105655	Diatomophyceae	A-T S
Övf 3:2	2008-10-15	0	Thalassionema nitzschioides	A	6426	Diatomophyceae	A-T S
Övf 3:2	2008-10-15	0	Thalassiosira rotula	A	204	Diatomophyceae	A-T S
Övf 3:2	2008-10-15	0	Dictyocha speculum	A	3042	Dictyochophyceae	A-T S
Övf 3:2	2008-10-15	0	Ceratium fusus	A	102	Dinophyceae	A-T S
Övf 3:2	2008-10-15	0	Cladopyxis claytonii	A	1805	Dinophyceae	A-T S
Övf 3:2	2008-10-15	0	Gymnodiniales spp	A/H	19855	Dinophyceae	A-T S
Övf 3:2	2008-10-15	0	Gyrodinium spirale	H	102	Dinophyceae	A-T S
Övf 3:2	2008-10-15	0	Heterocapsa rotundata	A	1805	Dinophyceae	A-T S
Övf 3:2	2008-10-15	0	Heterocapsa triquetra	M	234	Dinophyceae	A-T S
Övf 3:2	2008-10-15	0	Katodinium glaucum	H	816	Dinophyceae	A-T S
Övf 3:2	2008-10-15	0	Peridinales spp	A/H	5415	Dinophyceae	A-T S
Övf 3:2	2008-10-15	0	Prorocentrum micans	A	51	Dinophyceae	A-T S
Övf 3:2	2008-10-15	0	Prorocentrum minimum	A	468	Dinophyceae	A-T S
Övf 3:2	2008-10-15	0	Prorocentrum redfeldii	A	51	Dinophyceae	A-T S
Övf 3:2	2008-10-15	0	Protoperidinium bipes	H	306	Dinophyceae	A-T S
Övf 3:2	2008-10-15	0	Protoperidinium spp	H	102	Dinophyceae	A-T S
Övf 3:2	2008-10-15	0	Scrippsiella-complex spp	A	153	Dinophyceae	A-T S
Övf 3:2	2008-10-15	0	Eutreptiella spp	A	468	Euglenophyceae	A-T S
Övf 3:2	2008-10-15	0	Cyanobacteria spp_filaments	A	0.59	Nostocophyceae	A-T S
Övf 3:2	2008-10-15	0	Flagellates spp	A/H	84835	Others	A-T S
Övf 3:2	2008-10-15	0	Unicell spp	A/H	9025	Others	A-T S
Övf 3:2	2008-10-15	0	Pyramimonas spp	A	1805	Prasinophyceae	A-T S
Övf 3:2	2008-10-15	0	Chrysochromulina spp	A	1805	Prymnesiophyceae	A-T S
Övf 3:2	2008-10-15	0	Heterosigma akashiwo	A	3610	Raphidophyceae	A-T S
Övf 3:2	2008-11-12	0	Ciliophora spp	H	4460	Ciliophora	A-T S
Övf 3:2	2008-11-12	0	Mesodinium rubrum	M	2007	Ciliophora	A-T S
Övf 3:2	2008-11-12	0	Cryptomonadales spp	A	101834	Cryptophyceae	A-T S
Övf 3:2	2008-11-12	0	Cerataulina pelagica	A	223	Diatomophyceae	A-T S
Övf 3:2	2008-11-12	0	Chaetoceros concavicornis	A	98	Diatomophyceae	A-T S
Övf 3:2	2008-11-12	0	Coscinodiscus spp	A	392	Diatomophyceae	A-T S
Övf 3:2	2008-11-12	0	Cylindrotheca closterium	A	223	Diatomophyceae	A-T S
Övf 3:2	2008-11-12	0	Licmophora spp	A	98	Diatomophyceae	A-T S
Övf 3:2	2008-11-12	0	Melosira moniliformis	A	49	Diatomophyceae	A-T S
Övf 3:2	2008-11-12	0	Pseudo-nitzschia delicatissima-group	A	1115	Diatomophyceae	A-T S
Övf 3:2	2008-11-12	0	Pseudo-nitzschia seriata-group	A	446	Diatomophyceae	A-T S
Övf 3:2	2008-11-12	0	Skeletonema costatum	A	892	Diatomophyceae	A-T S
Övf 3:2	2008-11-12	0	Gymnodiniales spp	A/H	1726	Dinophyceae	A-T S
Övf 3:2	2008-11-12	0	Peridinales spp	A/H	1726	Dinophyceae	A-T S
Övf 3:2	2008-11-12	0	Eutreptiella spp	A	892	Euglenophyceae	A-T S
Övf 3:2	2008-11-12	0	Ebria tripartita	H	223	Incertae Sedis	A-T S
Övf 3:2	2008-11-12	0	Leucocryptos marina	H	1726	Incertae Sedis	A-T S
Övf 3:2	2008-11-12	0	Flagellates spp	A/H	12082	Others	A-T S
Övf 3:2	2008-11-12	0	Unicell spp	A/H	18986	Others	A-T S

Övf 3:2	2008-11-12	0	Pyramimonas spp	A	1726	Prasinophyceae	A-T S
Övf 3:2	2008-12-17	0	Ciliophora spp	H	2664	Ciliophora	A-T S
Övf 3:2	2008-12-17	0	Mesodinium rubrum	M	4440	Ciliophora	A-T S
Övf 3:2	2008-12-17	0	Strombidium spp	M	592	Ciliophora	A-T S
Övf 3:2	2008-12-17	0	Cryptomonadales spp	A	14603	Cryptophyceae	A-T S
Övf 3:2	2008-12-17	0	Centrales spp	A	740	Diatomophyceae	A-T S
Övf 3:2	2008-12-17	0	Pennales spp	A	740	Diatomophyceae	A-T S
Övf 3:2	2008-12-17	0	Thalassionema nitzschioides	A	196	Diatomophyceae	A-T S
Övf 3:2	2008-12-17	0	Dictyochoa speculum	A	49	Dictyochoephyceae	A-T S
Övf 3:2	2008-12-17	0	Gymnodiniales spp	A/H	1718	Dinophyceae	A-T S
Övf 3:2	2008-12-17	0	Gymnodinium verruculosum	A	148	Dinophyceae	A-T S
Övf 3:2	2008-12-17	0	Peridinales spp	A/H	1718	Dinophyceae	A-T S
Övf 3:2	2008-12-17	0	Unicell spp	A/H	859	Others	A-T S
Övf 3:2	2008-12-17	0	Pterosperma spp	A	859	Prasinophyceae	A-T S
Övf 3:2	2008-12-17	0	Pyramimonas spp	A	4295	Prasinophyceae	A-T S
Övf 4:8	2008-01-16	0	Ciliophora spp	H	1638	Ciliophora	A-T S
Övf 4:8	2008-01-16	0	Mesodinium rubrum	M	1638	Ciliophora	A-T S
Övf 4:8	2008-01-16	0	Calliakantha longicaudata	H	902	Craspedophyceae	A-T S
Övf 4:8	2008-01-16	0	Cryptomonas spp	A	2706	Cryptophyceae	A-T S
Övf 4:8	2008-01-16	0	Plagioselmis prolonga	A	33374	Cryptophyceae	A-T S
Övf 4:8	2008-01-16	0	Teleaulax spp	A	44198	Cryptophyceae	A-T S
Övf 4:8	2008-01-16	0	Centrales spp	A	234	Diatomophyceae	A-T S
Övf 4:8	2008-01-16	0	Cyclotella choctawhatcheana	A	902	Diatomophyceae	A-T S
Övf 4:8	2008-01-16	0	Navicula spp	A	1804	Diatomophyceae	A-T S
Övf 4:8	2008-01-16	0	Pennales spp	A	468	Diatomophyceae	A-T S
Övf 4:8	2008-01-16	0	Gymnodiniales spp	A/H	1804	Dinophyceae	A-T S
Övf 4:8	2008-01-16	0	Gymnodinium verruculosum	A	902	Dinophyceae	A-T S
Övf 4:8	2008-01-16	0	Heterocapsa rotundata	A	3608	Dinophyceae	A-T S
Övf 4:8	2008-01-16	0	Peridinales spp	A/H	902	Dinophyceae	A-T S
Övf 4:8	2008-01-16	0	Eutreptiella spp	A	1872	Euglenophyceae	A-T S
Övf 4:8	2008-01-16	0	Leucocryptos marina	H	902	Incertae Sedis	A-T S
Övf 4:8	2008-01-16	0	Telonema subtile	H	902	Incertae Sedis	A-T S
Övf 4:8	2008-01-16	0	Aphanizomenon spp	A	0.04	Nostocophyceae	A-T S
Övf 4:8	2008-01-16	0	Flagellates spp	A/H	3608	Others	A-T S
Övf 4:8	2008-01-16	0	Pyramimonas spp	A	7216	Prasinophyceae	A-T S
Övf 4:8	2008-01-29	0	Pseudopedinella spp	A	1726	Chrysophyceae	A-T S
Övf 4:8	2008-01-29	0	Ciliophora spp	H	892	Ciliophora	A-T S
Övf 4:8	2008-01-29	0	Mesodinium rubrum	M	223	Ciliophora	A-T S
Övf 4:8	2008-01-29	0	Plagioselmis prolonga	A	4315	Cryptophyceae	A-T S
Övf 4:8	2008-01-29	0	Teleaulax spp	A	31068	Cryptophyceae	A-T S
Övf 4:8	2008-01-29	0	Centrales spp	A	669	Diatomophyceae	A-T S
Övf 4:8	2008-01-29	0	Chaetoceros danicus	A	49	Diatomophyceae	A-T S
Övf 4:8	2008-01-29	0	Cyclotella choctawhatcheana	A	2589	Diatomophyceae	A-T S
Övf 4:8	2008-01-29	0	Pennales spp	A	223	Diatomophyceae	A-T S
Övf 4:8	2008-01-29	0	Skeletonema costatum	A	4906	Diatomophyceae	A-T S
Övf 4:8	2008-01-29	0	Heterocapsa rotundata	A	4315	Dinophyceae	A-T S
Övf 4:8	2008-01-29	0	Heterocapsa spp	A	2589	Dinophyceae	A-T S
Övf 4:8	2008-01-29	0	Eutreptiella spp	A	1115	Euglenophyceae	A-T S
Övf 4:8	2008-01-29	0	Flagellates spp	A/H	3452	Others	A-T S
Övf 4:8	2008-01-29	0	Unicell spp	A/H	2589	Others	A-T S

Övf 4:8	2008-01-29	0	Pyramimonas spp	A	4315	Prasinophyceae	A-T S
Övf 4:8	2008-02-13	0	Scenedesmus spp	A	916	Chlorophyceae	A-T S
Övf 4:8	2008-02-13	0	Ciliophora spp	H	5267	Ciliophora	A-T S
Övf 4:8	2008-02-13	0	Mesodinium rubrum	M	8015	Ciliophora	A-T S
Övf 4:8	2008-02-13	0	Cryptomonadales spp	A	159120	Cryptophyceae	A-T S
Övf 4:8	2008-02-13	0	Centrales spp	A	4122	Diatomophyceae	A-T S
Övf 4:8	2008-02-13	0	Chaetoceros spp	A	2652	Diatomophyceae	A-T S
Övf 4:8	2008-02-13	0	Cyclotella choctawhatcheana	A	5304	Diatomophyceae	A-T S
Övf 4:8	2008-02-13	0	Pennales spp	A	916	Diatomophyceae	A-T S
Övf 4:8	2008-02-13	0	Skeletonema costatum	A	5725	Diatomophyceae	A-T S
Övf 4:8	2008-02-13	0	Gymnodiniales spp	A/H	2652	Dinophyceae	A-T S
Övf 4:8	2008-02-13	0	Heterocapsa rotundata	A	5304	Dinophyceae	A-T S
Övf 4:8	2008-02-13	0	Heterocapsa triquetra	M	50	Dinophyceae	A-T S
Övf 4:8	2008-02-13	0	Peridinales spp	A/H	884	Dinophyceae	A-T S
Övf 4:8	2008-02-13	0	Eutreptiella spp	A	5954	Euglenophyceae	A-T S
Övf 4:8	2008-02-13	0	Telonema subtile	H	1768	Incertae Sedis	A-T S
Övf 4:8	2008-02-13	0	Aphanizomenon spp	A	0.11	Nostocophyceae	A-T S
Övf 4:8	2008-02-13	0	Flagellates spp	A/H	4420	Others	A-T S
Övf 4:8	2008-02-13	0	Unicell spp	A/H	1768	Others	A-T S
Övf 4:8	2008-02-13	0	Pyramimonas spp	A	20332	Prasinophyceae	A-T S
Övf 4:8	2008-02-13	0	Chrysochromulina polylepis	A	884	Prymnesiophyceae	A-T S
Övf 4:8	2008-02-25	0	Scenedesmus spp	A	7326	Chlorophyceae	A-T S
Övf 4:8	2008-02-25	0	Pseudopedinella spp	A	145945	Chrysophyceae	A-T S
Övf 4:8	2008-02-25	0	Ciliophora spp	H	5994	Ciliophora	A-T S
Övf 4:8	2008-02-25	0	Mesodinium rubrum	M	9102	Ciliophora	A-T S
Övf 4:8	2008-02-25	0	Cryptomonas spp	A	3434	Cryptophyceae	A-T S
Övf 4:8	2008-02-25	0	Plagioselmis prolunga	A	66963	Cryptophyceae	A-T S
Övf 4:8	2008-02-25	0	Teleaulax spp	A	39491	Cryptophyceae	A-T S
Övf 4:8	2008-02-25	0	Aulacoseira spp	A	9546	Diatomophyceae	A-T S
Övf 4:8	2008-02-25	0	Centrales spp	A	3552	Diatomophyceae	A-T S
Övf 4:8	2008-02-25	0	Chaetoceros spp	A	444	Diatomophyceae	A-T S
Övf 4:8	2008-02-25	0	Cyclotella choctawhatcheana	A	149379	Diatomophyceae	A-T S
Övf 4:8	2008-02-25	0	Cylindrotheca closterium	A	222	Diatomophyceae	A-T S
Övf 4:8	2008-02-25	0	Navicula spp	A	44642	Diatomophyceae	A-T S
Övf 4:8	2008-02-25	0	Pennales spp	A	15984	Diatomophyceae	A-T S
Övf 4:8	2008-02-25	0	Porosira glacialis	A	49	Diatomophyceae	A-T S
Övf 4:8	2008-02-25	0	Skeletonema costatum	A	44500	Diatomophyceae	A-T S
Övf 4:8	2008-02-25	0	Thalassionema nitzschioides	A	36935	Diatomophyceae	A-T S
Övf 4:8	2008-02-25	0	Thalassiosira spp	A	888	Diatomophyceae	A-T S
Övf 4:8	2008-02-25	0	Dictyocha speculum	A	222	Dictyochophyceae	A-T S
Övf 4:8	2008-02-25	0	Dissodinium pseudolunula_cyst	A	147	Dinophyceae	A-T S
Övf 4:8	2008-02-25	0	Gymnodiniales spp	A/H	1717	Dinophyceae	A-T S
Övf 4:8	2008-02-25	0	Heterocapsa rotundata	A	10302	Dinophyceae	A-T S
Övf 4:8	2008-02-25	0	Heterocapsa spp	A	5151	Dinophyceae	A-T S
Övf 4:8	2008-02-25	0	Heterocapsa triquetra	M	1332	Dinophyceae	A-T S
Övf 4:8	2008-02-25	0	Peridiniella danica	H	1717	Dinophyceae	A-T S
Övf 4:8	2008-02-25	0	Eutreptiella spp	A	1110	Euglenophyceae	A-T S
Övf 4:8	2008-02-25	0	Anabaena spp	A	0.02	Nostocophyceae	A-T S
Övf 4:8	2008-02-25	0	Cyanobacteria spp_filaments	A	0.25	Nostocophyceae	A-T S

Övf 4:8	2008-02-25	0	Flagellates spp	A/H	17170	Others	A-T S
Övf 4:8	2008-02-25	0	Unicell spp	A/H	8585	Others	A-T S
Övf 4:8	2008-02-25	0	Pyramimonas spp	A	13736	Prasinophyceae	A-T S
Övf 4:8	2008-03-12	0	Quadricoccus euryhalinicus	A	1432	Chlorophyceae	A-T S
Övf 4:8	2008-03-12	0	Pseudopedinella cf.pyriforme	A	863	Chrysophyceae	A-T S
Övf 4:8	2008-03-12	0	Pseudopedinella spp	A	1726	Chrysophyceae	A-T S
Övf 4:8	2008-03-12	0	Ciliophora spp	H	3401	Ciliophora	A-T S
Övf 4:8	2008-03-12	0	Mesodinium rubrum	M	3043	Ciliophora	A-T S
Övf 4:8	2008-03-12	0	Cryptomonadales spp	A	87163	Cryptophyceae	A-T S
Övf 4:8	2008-03-12	0	Centrales spp	A	6041	Diatomophyceae	A-T S
Övf 4:8	2008-03-12	0	Chaetoceros similis	A	358	Diatomophyceae	A-T S
Övf 4:8	2008-03-12	0	Chaetoceros spp	A	5178	Diatomophyceae	A-T S
Övf 4:8	2008-03-12	0	Licmophora spp	A	98	Diatomophyceae	A-T S
Övf 4:8	2008-03-12	0	Pennales spp	A	716	Diatomophyceae	A-T S
Övf 4:8	2008-03-12	0	Skeletonema costatum	A	28103	Diatomophyceae	A-T S
Övf 4:8	2008-03-12	0	Gymnodiniales spp	A/H	863	Dinophyceae	A-T S
Övf 4:8	2008-03-12	0	Gyrodinium spirale	H	49	Dinophyceae	A-T S
Övf 4:8	2008-03-12	0	Heterocapsa rotundata	A	5178	Dinophyceae	A-T S
Övf 4:8	2008-03-12	0	Heterocapsa spp	A	863	Dinophyceae	A-T S
Övf 4:8	2008-03-12	0	Katodinium glaucum	H	49	Dinophyceae	A-T S
Övf 4:8	2008-03-12	0	Peridinales spp	A/H	863	Dinophyceae	A-T S
Övf 4:8	2008-03-12	0	Eutreptiella spp	A	179	Euglenophyceae	A-T S
Övf 4:8	2008-03-12	0	Ebria tripartita	H	179	Incertae Sedis	A-T S
Övf 4:8	2008-03-12	0	Flagellates spp	A/H	863	Others	A-T S
Övf 4:8	2008-03-12	0	Unicell spp	A/H	1726	Others	A-T S
Övf 4:8	2008-03-12	0	Pyramimonas spp	A	7767	Prasinophyceae	A-T S
Övf 4:8	2008-03-12	0	Chrysochromulina polylepis	A	2589	Prymnesiophyceae	A-T S
Övf 4:8	2008-04-16	0	Dinobryon faculiferum	A	3556	Chrysophyceae	A-T S
Övf 4:8	2008-04-16	0	Pseudopedinella spp	A	10668	Chrysophyceae	A-T S
Övf 4:8	2008-04-16	0	Ciliophora spp	H	4830	Ciliophora	A-T S
Övf 4:8	2008-04-16	0	Mesodinium rubrum	M	690	Ciliophora	A-T S
Övf 4:8	2008-04-16	0	Strombidium spp	M	690	Ciliophora	A-T S
Övf 4:8	2008-04-16	0	Calliakantha longicaudata	H	1778	Craspedophyceae	A-T S
Övf 4:8	2008-04-16	0	Choanoflagellidea spp_solitary	H	1778	Craspedophyceae	A-T S
Övf 4:8	2008-04-16	0	Cryptomonadales spp	A	10668	Cryptophyceae	A-T S
Övf 4:8	2008-04-16	0	Plagioselmis prolonga	A	48006	Cryptophyceae	A-T S
Övf 4:8	2008-04-16	0	Rhodomonas spp	A	1778	Cryptophyceae	A-T S
Övf 4:8	2008-04-16	0	Teleaulax spp	A	94234	Cryptophyceae	A-T S
Övf 4:8	2008-04-16	0	Attheya decora	A	920	Diatomophyceae	A-T S
Övf 4:8	2008-04-16	0	Licmophora spp	A	250	Diatomophyceae	A-T S
Övf 4:8	2008-04-16	0	Pennales spp	A	6440	Diatomophyceae	A-T S
Övf 4:8	2008-04-16	0	Pseudo-nitzschia seriata-group	A	690	Diatomophyceae	A-T S
Övf 4:8	2008-04-16	0	Skeletonema costatum	A	460	Diatomophyceae	A-T S
Övf 4:8	2008-04-16	0	Thalassionema nitzschioides	A	900	Diatomophyceae	A-T S
Övf 4:8	2008-04-16	0	Amphidinium crassum	H	50	Dinophyceae	A-T S
Övf 4:8	2008-04-16	0	Amphidinium sphenoides	H	150	Dinophyceae	A-T S
Övf 4:8	2008-04-16	0	Gymnodiniales spp	A/H	39116	Dinophyceae	A-T S
Övf 4:8	2008-04-16	0	Heterocapsa rotundata	A	33782	Dinophyceae	A-T S

Övf 4:8	2008-04-16	0	Heterocapsa triquetra	M	3680	Dinophyceae	A-T S
Övf 4:8	2008-04-16	0	Katodinium glaucum	H	2100	Dinophyceae	A-T S
Övf 4:8	2008-04-16	0	Peridinales spp	A/H	1778	Dinophyceae	A-T S
Övf 4:8	2008-04-16	0	Peridinium quinquecorne	A	50	Dinophyceae	A-T S
Övf 4:8	2008-04-16	0	Eutreptiella spp	A	2070	Euglenophyceae	A-T S
Övf 4:8	2008-04-16	0	Ebria tripartita	H	1840	Incertae Sedis	A-T S
Övf 4:8	2008-04-16	0	Telonema subtile	H	1778	Incertae Sedis	A-T S
Övf 4:8	2008-04-16	0	Cyanobacteria spp_filaments	A	0.19	Nostocophyceae	A-T S
Övf 4:8	2008-04-16	0	Flagellates spp	A/H	110236	Others	A-T S
Övf 4:8	2008-04-16	0	Unicell spp	A/H	19558	Others	A-T S
Övf 4:8	2008-04-16	0	Pyramimonas spp	A	44450	Prasinophyceae	A-T S
Övf 4:8	2008-04-16	0	Chrysochromulina spp	A	12446	Prymnesiophyceae	A-T S
Övf 4:8	2008-05-14	0	Pediastrum spp	A	50	Chlorophyceae	A-T S
Övf 4:8	2008-05-14	0	Scenedesmus spp	A	12650	Chlorophyceae	A-T S
Övf 4:8	2008-05-14	0	Dinobryon faculiferum	A	40894	Chrysophyceae	A-T S
Övf 4:8	2008-05-14	0	Ciliophora spp	H	11040	Ciliophora	A-T S
Övf 4:8	2008-05-14	0	Cryptomonadales spp	A	140462	Cryptophyceae	A-T S
Övf 4:8	2008-05-14	0	Centrales spp	A	1840	Diatomophyceae	A-T S
Övf 4:8	2008-05-14	0	Cylindrotheca closterium	A	1778	Diatomophyceae	A-T S
Övf 4:8	2008-05-14	0	Licmophora spp	A	1150	Diatomophyceae	A-T S
Övf 4:8	2008-05-14	0	Pennales spp	A	10580	Diatomophyceae	A-T S
Övf 4:8	2008-05-14	0	Pseudo-nitzschia spp	A	2300	Diatomophyceae	A-T S
Övf 4:8	2008-05-14	0	Heterocapsa rotundata	A	8890	Dinophyceae	A-T S
Övf 4:8	2008-05-14	0	Peridiniella danica	H	230	Dinophyceae	A-T S
Övf 4:8	2008-05-14	0	Eutreptiella spp	A	8890	Euglenophyceae	A-T S
Övf 4:8	2008-05-14	0	Flagellates spp	A/H	56896	Others	A-T S
Övf 4:8	2008-05-14	0	Unicell spp	A/H	16002	Others	A-T S
Övf 4:8	2008-05-14	0	Pyramimonas spp	A	19558	Prasinophyceae	A-T S
Övf 4:8	2008-05-14	0	Chrysochromulina spp	A	10668	Prymnesiophyceae	A-T S
Övf 4:8	2008-05-14	0	Heterosigma akashiwo	A	1778	Raphidophyceae	A-T S
Övf 4:8	2008-06-12	0	Dinobryon faculiferum	A	5334	Chrysophyceae	A-T S
Övf 4:8	2008-06-12	0	Ciliophora spp	H	15350	Ciliophora	A-T S
Övf 4:8	2008-06-12	0	Mesodinium rubrum	M	1535	Ciliophora	A-T S
Övf 4:8	2008-06-12	0	Cryptomonadales spp	A	154686	Cryptophyceae	A-T S
Övf 4:8	2008-06-12	0	Centrales spp	A	1535	Diatomophyceae	A-T S
Övf 4:8	2008-06-12	0	Cerataulina pelagica	A	1228	Diatomophyceae	A-T S
Övf 4:8	2008-06-12	0	Chaetoceros danicus	A	1535	Diatomophyceae	A-T S
Övf 4:8	2008-06-12	0	Cylindrotheca closterium	A	614	Diatomophyceae	A-T S
Övf 4:8	2008-06-12	0	Dactyliosolen fragilissimus	A	307	Diatomophyceae	A-T S
Övf 4:8	2008-06-12	0	Guinardia delicatula	A	307	Diatomophyceae	A-T S
Övf 4:8	2008-06-12	0	Licmophora spp	A	307	Diatomophyceae	A-T S
Övf 4:8	2008-06-12	0	Navicula spp	A	1778	Diatomophyceae	A-T S
Övf 4:8	2008-06-12	0	Pennales spp	A	18420	Diatomophyceae	A-T S
Övf 4:8	2008-06-12	0	Phaeodactylum tricornutum	A	62230	Diatomophyceae	A-T S
Övf 4:8	2008-06-12	0	Proboscia alata	A	11666	Diatomophyceae	A-T S
Övf 4:8	2008-06-12	0	Pseudo-nitzschia seriata-group	A	921	Diatomophyceae	A-T S
Övf 4:8	2008-06-12	0	Skeletonema costatum	A	1228	Diatomophyceae	A-T S
Övf 4:8	2008-06-12	0	Thalassionema nitzschioides	A	614	Diatomophyceae	A-T S

Övf 4:8	2008-06-12	0	Ceratium tripos	A	50	Dinophyceae	A-T S
Övf 4:8	2008-06-12	0	Gymnodiniales spp	A/H	33782	Dinophyceae	A-T S
Övf 4:8	2008-06-12	0	Gymnodinium verruculosum	A	614	Dinophyceae	A-T S
Övf 4:8	2008-06-12	0	Heterocapsa rotundata	A	32004	Dinophyceae	A-T S
Övf 4:8	2008-06-12	0	Karlodinium micrum	A	3556	Dinophyceae	A-T S
Övf 4:8	2008-06-12	0	Peridinales spp	A/H	14224	Dinophyceae	A-T S
Övf 4:8	2008-06-12	0	Peridiniella danica	H	921	Dinophyceae	A-T S
Övf 4:8	2008-06-12	0	Proterothropsis vigilans	H	307	Dinophyceae	A-T S
Övf 4:8	2008-06-12	0	Protoceratium reticulatum	A	307	Dinophyceae	A-T S
Övf 4:8	2008-06-12	0	Protoperidinium brevipes	H	1778	Dinophyceae	A-T S
Övf 4:8	2008-06-12	0	Eutreptiella spp	A	14736	Euglenophyceae	A-T S
Övf 4:8	2008-06-12	0	Leucocryptos marina	H	30226	Incertae Sedis	A-T S
Övf 4:8	2008-06-12	0	Telonema subtile	H	3556	Incertae Sedis	A-T S
Övf 4:8	2008-06-12	0	Anabaena spp	A	3.28	Nostocophyceae	A-T S
Övf 4:8	2008-06-12	0	Aphanizomenon spp	A	0.40	Nostocophyceae	A-T S
Övf 4:8	2008-06-12	0	Flagellates spp	A/H	174244	Others	A-T S
Övf 4:8	2008-06-12	0	Unicell spp	A/H	17780	Others	A-T S
Övf 4:8	2008-06-12	0	Pterosperma spp	A	1778	Prasinophyceae	A-T S
Övf 4:8	2008-06-12	0	Pyramimonas spp	A	16002	Prasinophyceae	A-T S
Övf 4:8	2008-06-12	0	Chrysochromulina spp	A	19558	Prymnesiophyceae	A-T S
Övf 4:8	2008-06-12	0	Heterosigma akashiwo	A	8890	Raphidophyceae	A-T S
Övf 4:8	2008-07-16	0	Dinobryon faculiferum	A	10668	Chrysophyceae	A-T S
Övf 4:8	2008-07-16	0	Ciliophora spp	H	11040	Ciliophora	A-T S
Övf 4:8	2008-07-16	0	Mesodinium rubrum	M	6900	Ciliophora	A-T S
Övf 4:8	2008-07-16	0	Strombidium spp	M	1610	Ciliophora	A-T S
Övf 4:8	2008-07-16	0	Cryptomonadales spp	A	129794	Cryptophyceae	A-T S
Övf 4:8	2008-07-16	0	Centrales spp	A	690	Diatomophyceae	A-T S
Övf 4:8	2008-07-16	0	Pennales spp	A	1380	Diatomophyceae	A-T S
Övf 4:8	2008-07-16	0	Gymnodiniales spp	A/H	32004	Dinophyceae	A-T S
Övf 4:8	2008-07-16	0	Heterocapsa rotundata	A	3556	Dinophyceae	A-T S
Övf 4:8	2008-07-16	0	Heterocapsa triquetra	M	17710	Dinophyceae	A-T S
Övf 4:8	2008-07-16	0	Peridinales spp	A/H	3556	Dinophyceae	A-T S
Övf 4:8	2008-07-16	0	Peridiniella danica	H	1380	Dinophyceae	A-T S
Övf 4:8	2008-07-16	0	Prorocentrum minimum	A	6440	Dinophyceae	A-T S
Övf 4:8	2008-07-16	0	Scrippsiella-complex spp	A	460	Dinophyceae	A-T S
Övf 4:8	2008-07-16	0	Anabaena spp	A	0.01	Nostocophyceae	A-T S
Övf 4:8	2008-07-16	0	Nodularia spumigena	A	0.11	Nostocophyceae	A-T S
Övf 4:8	2008-07-16	0	Flagellates spp	A/H	44450	Others	A-T S
Övf 4:8	2008-07-16	0	Unicell spp	A/H	24892	Others	A-T S
Övf 4:8	2008-07-16	0	Pyramimonas spp	A	10668	Prasinophyceae	A-T S
Övf 4:8	2008-08-13	0	Pseudopedinella spp	A	3556	Chrysophyceae	A-T S
Övf 4:8	2008-08-13	0	Ciliophora spp	H	29900	Ciliophora	A-T S
Övf 4:8	2008-08-13	0	Mesodinium rubrum	M	1150	Ciliophora	A-T S
Övf 4:8	2008-08-13	0	Strombidium spp	M	460	Ciliophora	A-T S
Övf 4:8	2008-08-13	0	Cryptomonadales spp	A	608076	Cryptophyceae	A-T S
Övf 4:8	2008-08-13	0	Cerataulina pelagica	A	15410	Diatomophyceae	A-T S
Övf 4:8	2008-08-13	0	Chaetoceros thronsenii	A	14224	Diatomophyceae	A-T S
Övf 4:8	2008-08-13	0	Dactyliosolen fragilissimus	A	110400	Diatomophyceae	A-T S
Övf 4:8	2008-08-13	0	Guinardia delicatula	A	460	Diatomophyceae	A-T S
Övf 4:8	2008-08-13	0	Leptocylindrus minimus	A	460	Diatomophyceae	A-T S
Övf 4:8	2008-08-13	0	Licmophora spp	A	50	Diatomophyceae	A-T S

Övf 4:8	2008-08-13	0	Pseudo-nitzschia delicatissima-group	A	1840	Diatomophyceae	A-T S
Övf 4:8	2008-08-13	0	Pseudo-nitzschia seriata-group	A	7360	Diatomophyceae	A-T S
Övf 4:8	2008-08-13	0	Skeletonema costatum	A	30820	Diatomophyceae	A-T S
Övf 4:8	2008-08-13	0	Amphidinium crassum	H	230	Dinophyceae	A-T S
Övf 4:8	2008-08-13	0	Ceratium lineatum	A	50	Dinophyceae	A-T S
Övf 4:8	2008-08-13	0	Ceratium tripos	A	200	Dinophyceae	A-T S
Övf 4:8	2008-08-13	0	Dinophysis acuminata	M	50	Dinophyceae	A-T S
Övf 4:8	2008-08-13	0	Gymnodiniales spp	A/H	48006	Dinophyceae	A-T S
Övf 4:8	2008-08-13	0	Heterocapsa rotundata	A	1778	Dinophyceae	A-T S
Övf 4:8	2008-08-13	0	Peridinales spp	A/H	5334	Dinophyceae	A-T S
Övf 4:8	2008-08-13	0	Prorocentrum minimum	A	4140	Dinophyceae	A-T S
Övf 4:8	2008-08-13	0	Scrippsiella-complex spp	A	230	Dinophyceae	A-T S
Övf 4:8	2008-08-13	0	Eutreptiella spp	A	10120	Euglenophyceae	A-T S
Övf 4:8	2008-08-13	0	Ebria tripartita	H	230	Incertae Sedis	A-T S
Övf 4:8	2008-08-13	0	Flagellates spp	A/H	135128	Others	A-T S
Övf 4:8	2008-08-13	0	Unicell spp	A/H	56896	Others	A-T S
Övf 4:8	2008-08-13	0	Cyboon/Pachysph/Ptero spp	A	5334	Prasinophyceae	A-T S
Övf 4:8	2008-08-13	0	Pterosperma spp	A	1778	Prasinophyceae	A-T S
Övf 4:8	2008-08-13	0	Pyramimonas spp	A	28448	Prasinophyceae	A-T S
Övf 4:8	2008-08-13	0	Chrysochromulina spp	A	5334	Prymnesiophyceae	A-T S
Övf 4:8	2008-09-17	0	Pseudopedinella spp	A	1769	Chrysophyceae	A-T S
Övf 4:8	2008-09-17	0	Pseudopedinella tricostata	A	1769	Chrysophyceae	A-T S
Övf 4:8	2008-09-17	0	Ciliophora spp	H	49006	Ciliophora	A-T S
Övf 4:8	2008-09-17	0	Mesodinium rubrum	M	11221	Ciliophora	A-T S
Övf 4:8	2008-09-17	0	Cryptomonadales spp	A	134444	Cryptophyceae	A-T S
Övf 4:8	2008-09-17	0	Cerataulina pelagica	A	916	Diatomophyceae	A-T S
Övf 4:8	2008-09-17	0	Chaetoceros concavicornis	A	550	Diatomophyceae	A-T S
Övf 4:8	2008-09-17	0	Chaetoceros tenuissimus	A	1769	Diatomophyceae	A-T S
Övf 4:8	2008-09-17	0	Guinardia delicatula	A	229	Diatomophyceae	A-T S
Övf 4:8	2008-09-17	0	Pseudo-nitzschia seriata-group	A	229	Diatomophyceae	A-T S
Övf 4:8	2008-09-17	0	Skeletonema costatum	A	7557	Diatomophyceae	A-T S
Övf 4:8	2008-09-17	0	Gymnodiniales spp	A/H	1769	Dinophyceae	A-T S
Övf 4:8	2008-09-17	0	Heterocapsa rotundata	A	3538	Dinophyceae	A-T S
Övf 4:8	2008-09-17	0	Heterocapsa triquetra	M	1603	Dinophyceae	A-T S
Övf 4:8	2008-09-17	0	Peridinales spp	A/H	1769	Dinophyceae	A-T S
Övf 4:8	2008-09-17	0	Prorocentrum minimum	A	916	Dinophyceae	A-T S
Övf 4:8	2008-09-17	0	Eutreptiella spp	A	5038	Euglenophyceae	A-T S
Övf 4:8	2008-09-17	0	Leucocryptos marina	H	5307	Incertae Sedis	A-T S
Övf 4:8	2008-09-17	0	Flagellates spp	A/H	40687	Others	A-T S
Övf 4:8	2008-09-17	0	Unicell spp	A/H	5307	Others	A-T S
Övf 4:8	2008-09-17	0	Pyramimonas spp	A	17690	Prasinophyceae	A-T S
Övf 4:8	2008-10-15	0	Apedinella radians	A	5334	Chrysophyceae	A-T S
Övf 4:8	2008-10-15	0	Pseudopedinella cf.pyriforme	A	14224	Chrysophyceae	A-T S
Övf 4:8	2008-10-15	0	Pseudopedinella spp	A	94234	Chrysophyceae	A-T S
Övf 4:8	2008-10-15	0	Ciliophora spp	H	31621	Ciliophora	A-T S
Övf 4:8	2008-10-15	0	Mesodinium rubrum	M	230	Ciliophora	A-T S
Övf 4:8	2008-10-15	0	Strombidium spp	M	1380	Ciliophora	A-T S
Övf 4:8	2008-10-15	0	Calliacantha	H	1778	Craspedophyceae	A-T S

			longicaudata				
Övf 4:8	2008-10-15	0	Cryptomonadales spp	A	238252	Cryptophyceae	A-T S
Övf 4:8	2008-10-15	0	Attheya septentrionalis	A	5334	Diatomophyceae	A-T S
Övf 4:8	2008-10-15	0	Centrales spp	A	2530	Diatomophyceae	A-T S
Övf 4:8	2008-10-15	0	Cerataulina pelagica	A	113283	Diatomophyceae	A-T S
Övf 4:8	2008-10-15	0	Chaetoceros concavicornis	A	8950	Diatomophyceae	A-T S
Övf 4:8	2008-10-15	0	Chaetoceros contortus	A	500	Diatomophyceae	A-T S
Övf 4:8	2008-10-15	0	Chaetoceros curvisetus	A	850	Diatomophyceae	A-T S
Övf 4:8	2008-10-15	0	Chaetoceros danicus	A	500	Diatomophyceae	A-T S
Övf 4:8	2008-10-15	0	Chaetoceros decipiens	A	350	Diatomophyceae	A-T S
Övf 4:8	2008-10-15	0	Chaetoceros didymus	A	550	Diatomophyceae	A-T S
Övf 4:8	2008-10-15	0	Chaetoceros laciniosus	A	920	Diatomophyceae	A-T S
Övf 4:8	2008-10-15	0	Chaetoceros similis	A	1610	Diatomophyceae	A-T S
Övf 4:8	2008-10-15	0	Chaetoceros socialis	A	16002	Diatomophyceae	A-T S
Övf 4:8	2008-10-15	0	Chaetoceros spp	A	42672	Diatomophyceae	A-T S
Övf 4:8	2008-10-15	0	Coscinodiscus spp	A	250	Diatomophyceae	A-T S
Övf 4:8	2008-10-15	0	Cylindrotheca closterium	A	5334	Diatomophyceae	A-T S
Övf 4:8	2008-10-15	0	Dactyliosolen fragilissimus	A	30820	Diatomophyceae	A-T S
Övf 4:8	2008-10-15	0	Ditylum brightwellii	A	3850	Diatomophyceae	A-T S
Övf 4:8	2008-10-15	0	Guinardia delicatula	A	14950	Diatomophyceae	A-T S
Övf 4:8	2008-10-15	0	Guinardia flaccida	A	250	Diatomophyceae	A-T S
Övf 4:8	2008-10-15	0	Leptocylindrus danicus	A	19780	Diatomophyceae	A-T S
Övf 4:8	2008-10-15	0	Leptocylindrus minimus	A	29165	Diatomophyceae	A-T S
Övf 4:8	2008-10-15	0	Licmophora spp	A	50	Diatomophyceae	A-T S
Övf 4:8	2008-10-15	0	Pennales spp	A	460	Diatomophyceae	A-T S
Övf 4:8	2008-10-15	0	Pseudo-nitzschia delicatissima-group	A	20262	Diatomophyceae	A-T S
Övf 4:8	2008-10-15	0	Pseudo-nitzschia seriata-group	A	15350	Diatomophyceae	A-T S
Övf 4:8	2008-10-15	0	Rhizosolenia pungens	A	750	Diatomophyceae	A-T S
Övf 4:8	2008-10-15	0	Rhizosolenia setigera	A	200	Diatomophyceae	A-T S
Övf 4:8	2008-10-15	0	Skeletonema costatum	A	63020	Diatomophyceae	A-T S
Övf 4:8	2008-10-15	0	Thalassionema nitzschioides	A	3050	Diatomophyceae	A-T S
Övf 4:8	2008-10-15	0	Thalassiosira rotula	A	1250	Diatomophyceae	A-T S
Övf 4:8	2008-10-15	0	Thalassiosira spp	A	690	Diatomophyceae	A-T S
Övf 4:8	2008-10-15	0	Dictyocha speculum	A	200	Dictyochophyceae	A-T S
Övf 4:8	2008-10-15	0	Akashiwo sanguinea	A	50	Dinophyceae	A-T S
Övf 4:8	2008-10-15	0	Dinophysis acuminata	M	50	Dinophyceae	A-T S
Övf 4:8	2008-10-15	0	Gymnodiniales spp	A/H	19558	Dinophyceae	A-T S
Övf 4:8	2008-10-15	0	Heterocapsa rotundata	A	3556	Dinophyceae	A-T S
Övf 4:8	2008-10-15	0	Heterocapsa triquetra	M	550	Dinophyceae	A-T S
Övf 4:8	2008-10-15	0	Katodinium glaucum	H	100	Dinophyceae	A-T S
Övf 4:8	2008-10-15	0	Peridinales spp	A/H	12446	Dinophyceae	A-T S
Övf 4:8	2008-10-15	0	Prorocentrum micans	A	100	Dinophyceae	A-T S
Övf 4:8	2008-10-15	0	Prorocentrum minimum	A	2300	Dinophyceae	A-T S
Övf 4:8	2008-10-15	0	Protoperidinium bipes	H	300	Dinophyceae	A-T S
Övf 4:8	2008-10-15	0	Protoperidinium conicum	H	100	Dinophyceae	A-T S
Övf 4:8	2008-10-15	0	Protoperidinium spp	H	250	Dinophyceae	A-T S
Övf 4:8	2008-10-15	0	Scrippsiella-complex spp	A	100	Dinophyceae	A-T S
Övf 4:8	2008-10-15	0	Eutreptiella spp	A	7130	Euglenophyceae	A-T S

Övf 4:8	2008-10-15	0	Ebria tripartita	H	1150	Incertae Sedis	A-T S
Övf 4:8	2008-10-15	0	Cyanobacteria spp_filaments	A	0.07	Nostocophyceae	A-T S
Övf 4:8	2008-10-15	0	Flagellates spp	A/H	51562	Others	A-T S
Övf 4:8	2008-10-15	0	Unicell spp	A/H	42672	Others	A-T S
Övf 4:8	2008-10-15	0	Pyramimonas spp	A	17780	Prasinophyceae	A-T S
Övf 4:8	2008-10-15	0	Heterosigma akashiwo	A	5334	Raphidophyceae	A-T S
Övf 4:8	2008-11-12	0	Pseudopedinella spp	A	898	Chrysophyceae	A-T S
Övf 4:8	2008-11-12	0	Ciliophora spp	H	1165	Ciliophora	A-T S
Övf 4:8	2008-11-12	0	Mesodinium rubrum	M	1165	Ciliophora	A-T S
Övf 4:8	2008-11-12	0	Cryptomonadales spp	A	49390	Cryptophyceae	A-T S
Övf 4:8	2008-11-12	0	Centrales spp	A	699	Diatomophyceae	A-T S
Övf 4:8	2008-11-12	0	Coscinodiscus spp	A	153	Diatomophyceae	A-T S
Övf 4:8	2008-11-12	0	Diploneis spp	A	51	Diatomophyceae	A-T S
Övf 4:8	2008-11-12	0	Licmophora spp	A	51	Diatomophyceae	A-T S
Övf 4:8	2008-11-12	0	Melosira moniliformis	A	102	Diatomophyceae	A-T S
Övf 4:8	2008-11-12	0	Navicula spp	A	1796	Diatomophyceae	A-T S
Övf 4:8	2008-11-12	0	Pennales spp	A	4660	Diatomophyceae	A-T S
Övf 4:8	2008-11-12	0	Pseudo-nitzschia seriata-group	A	699	Diatomophyceae	A-T S
Övf 4:8	2008-11-12	0	Gymnodiniales spp	A/H	898	Dinophyceae	A-T S
Övf 4:8	2008-11-12	0	Leucocryptos marina	H	2694	Incertae Sedis	A-T S
Övf 4:8	2008-11-12	0	Cyanobacteria spp_filaments	A	0.01	Nostocophyceae	A-T S
Övf 4:8	2008-11-12	0	Flagellates spp	A/H	3592	Others	A-T S
Övf 4:8	2008-11-12	0	Unicell spp	A/H	2694	Others	A-T S
Övf 4:8	2008-11-12	0	Pyramimonas spp	A	898	Prasinophyceae	A-T S
Övf 4:8	2008-12-17	0	Scenedesmus spp	A	624	Chlorophyceae	A-T S
Övf 4:8	2008-12-17	0	Ciliophora spp	H	1404	Ciliophora	A-T S
Övf 4:8	2008-12-17	0	Mesodinium rubrum	M	10452	Ciliophora	A-T S
Övf 4:8	2008-12-17	0	Strombidium spp	M	156	Ciliophora	A-T S
Övf 4:8	2008-12-17	0	Choanoflagellidea spp_colony	H	2184	Craspedophyceae	A-T S
Övf 4:8	2008-12-17	0	Cryptomonadales spp	A	16236	Cryptophyceae	A-T S
Övf 4:8	2008-12-17	0	Chaetoceros danicus	A	51	Diatomophyceae	A-T S
Övf 4:8	2008-12-17	0	Navicula spp	A	902	Diatomophyceae	A-T S
Övf 4:8	2008-12-17	0	Pennales spp	A	1560	Diatomophyceae	A-T S
Övf 4:8	2008-12-17	0	Pseudo-nitzschia delicatissima-group	A	312	Diatomophyceae	A-T S
Övf 4:8	2008-12-17	0	Gymnodiniales spp	A/H	3608	Dinophyceae	A-T S
Övf 4:8	2008-12-17	0	Gymnodinium verruculosum	A	312	Dinophyceae	A-T S
Övf 4:8	2008-12-17	0	Katodinium glaucum	H	102	Dinophyceae	A-T S
Övf 4:8	2008-12-17	0	Eutreptiella spp	A	936	Euglenophyceae	A-T S
Övf 4:8	2008-12-17	0	Leucocryptos marina	H	902	Incertae Sedis	A-T S
Övf 4:8	2008-12-17	0	Cyanobacteria spp_filaments	A	0.83	Nostocophyceae	A-T S
Övf 4:8	2008-12-17	0	Unicell spp	A/H	902	Others	A-T S
Övf 4:8	2008-12-17	0	Pyramimonas spp	A	902	Prasinophyceae	A-T S
Övf 5:2	2008-01-16	0	Pseudopedinella spp	A	3556	Chrysophyceae	A-T S
Övf 5:2	2008-01-16	0	Ciliophora spp	H	2530	Ciliophora	A-T S
Övf 5:2	2008-01-16	0	Mesodinium rubrum	M	3910	Ciliophora	A-T S
Övf 5:2	2008-01-16	0	Choanoflagellidea spp_solitary	H	889	Craspedophyceae	A-T S
Övf 5:2	2008-01-16	0	Plagioselmis prolunga	A	21336	Cryptophyceae	A-T S
Övf 5:2	2008-01-16	0	Teleaulax spp	A	16891	Cryptophyceae	A-T S

Övf 5:2	2008-01-16	0	Centrales spp	A	460	Diatomophyceae	A-T S
Övf 5:2	2008-01-16	0	Cyclotella choctawhatcheana	A	1778	Diatomophyceae	A-T S
Övf 5:2	2008-01-16	0	Navicula spp	A	1778	Diatomophyceae	A-T S
Övf 5:2	2008-01-16	0	Pennales spp	A	3680	Diatomophyceae	A-T S
Övf 5:2	2008-01-16	0	Gymnodiniales spp	A/H	4445	Dinophyceae	A-T S
Övf 5:2	2008-01-16	0	Leucocryptos marina	H	1778	Incertae Sedis	A-T S
Övf 5:2	2008-01-16	0	Flagellates spp	A/H	5334	Others	A-T S
Övf 5:2	2008-01-16	0	Unicell spp	A/H	1778	Others	A-T S
Övf 5:2	2008-01-16	0	Pterosperma spp	A	2667	Prasinophyceae	A-T S
Övf 5:2	2008-01-16	0	Pyramimonas spp	A	7112	Prasinophyceae	A-T S
Övf 5:2	2008-01-16	0	Chrysochromulina polylepis	A	889	Prymnesiophyceae	A-T S
Övf 5:2	2008-01-29	0	Pseudopedinella spp	A	884	Chrysophyceae	A-T S
Övf 5:2	2008-01-29	0	Ciliophora spp	H	916	Ciliophora	A-T S
Övf 5:2	2008-01-29	0	Plagioselmis prolonga	A	8840	Cryptophyceae	A-T S
Övf 5:2	2008-01-29	0	Teleaulax spp	A	59228	Cryptophyceae	A-T S
Övf 5:2	2008-01-29	0	Centrales spp	A	458	Diatomophyceae	A-T S
Övf 5:2	2008-01-29	0	Cyclotella choctawhatcheana	A	1768	Diatomophyceae	A-T S
Övf 5:2	2008-01-29	0	Navicula spp	A	884	Diatomophyceae	A-T S
Övf 5:2	2008-01-29	0	Pennales spp	A	3893	Diatomophyceae	A-T S
Övf 5:2	2008-01-29	0	Skeletonema costatum	A	5954	Diatomophyceae	A-T S
Övf 5:2	2008-01-29	0	Gymnodiniales spp	A/H	7072	Dinophyceae	A-T S
Övf 5:2	2008-01-29	0	Heterocapsa rotundata	A	5304	Dinophyceae	A-T S
Övf 5:2	2008-01-29	0	Heterocapsa spp	A	2652	Dinophyceae	A-T S
Övf 5:2	2008-01-29	0	Heterocapsa triquetra	M	229	Dinophyceae	A-T S
Övf 5:2	2008-01-29	0	Peridinales spp	A/H	884	Dinophyceae	A-T S
Övf 5:2	2008-01-29	0	Proterythroopsis vigilans	H	50	Dinophyceae	A-T S
Övf 5:2	2008-01-29	0	Eutreptiella spp	A	458	Euglenophyceae	A-T S
Övf 5:2	2008-01-29	0	Leucocryptos marina	H	884	Incertae Sedis	A-T S
Övf 5:2	2008-01-29	0	Flagellates spp	A/H	2652	Others	A-T S
Övf 5:2	2008-01-29	0	Unicell spp	A/H	3536	Others	A-T S
Övf 5:2	2008-01-29	0	Pyramimonas spp	A	7072	Prasinophyceae	A-T S
Övf 5:2	2008-01-29	0	Chrysochromulina polylepis	A	1768	Prymnesiophyceae	A-T S
Övf 5:2	2008-02-13	0	Pseudopedinella cf.pyriforme	A	889	Chrysophyceae	A-T S
Övf 5:2	2008-02-13	0	Pseudopedinella spp	A	1778	Chrysophyceae	A-T S
Övf 5:2	2008-02-13	0	Ciliophora spp	H	10120	Ciliophora	A-T S
Övf 5:2	2008-02-13	0	Mesodinium rubrum	M	13800	Ciliophora	A-T S
Övf 5:2	2008-02-13	0	Strombidium spp	M	920	Ciliophora	A-T S
Övf 5:2	2008-02-13	0	Cryptomonadales spp	A	97790	Cryptophyceae	A-T S
Övf 5:2	2008-02-13	0	Attheya septentrionalis	A	889	Diatomophyceae	A-T S
Övf 5:2	2008-02-13	0	Centrales spp	A	6900	Diatomophyceae	A-T S
Övf 5:2	2008-02-13	0	Chaetoceros spp	A	3556	Diatomophyceae	A-T S
Övf 5:2	2008-02-13	0	Cyclotella choctawhatcheana	A	2667	Diatomophyceae	A-T S
Övf 5:2	2008-02-13	0	Skeletonema costatum	A	10120	Diatomophyceae	A-T S
Övf 5:2	2008-02-13	0	Amphidinium sphenoides	H	230	Dinophyceae	A-T S
Övf 5:2	2008-02-13	0	Gymnodiniales spp	A/H	15113	Dinophyceae	A-T S
Övf 5:2	2008-02-13	0	Heterocapsa rotundata	A	18669	Dinophyceae	A-T S
Övf 5:2	2008-02-13	0	Heterocapsa triquetra	M	50	Dinophyceae	A-T S
Övf 5:2	2008-02-13	0	Peridinales spp	A/H	1778	Dinophyceae	A-T S
Övf 5:2	2008-02-13	0	Peridiniella catenata	A	200	Dinophyceae	A-T S

Övf 5:2	2008-02-13	0	Peridiniella danica	H	230	Dinophyceae	A-T S
Övf 5:2	2008-02-13	0	Eutreptiella spp	A	20470	Euglenophyceae	A-T S
Övf 5:2	2008-02-13	0	Leucocryptos marina	H	889	Incertae Sedis	A-T S
Övf 5:2	2008-02-13	0	Flagellates spp	A/H	6223	Others	A-T S
Övf 5:2	2008-02-13	0	Unicell spp	A/H	4445	Others	A-T S
Övf 5:2	2008-02-13	0	Pyramimonas spp	A	37338	Prasinophyceae	A-T S
Övf 5:2	2008-02-13	0	Chrysochromulina polylepis	A	1778	Prymnesiophyceae	A-T S
Övf 5:2	2008-02-25	0	Pseudopedinella spp	A	9025	Chrysophyceae	A-T S
Övf 5:2	2008-02-25	0	Ciliophora spp	H	15912	Ciliophora	A-T S
Övf 5:2	2008-02-25	0	Mesodinium rubrum	M	12870	Ciliophora	A-T S
Övf 5:2	2008-02-25	0	Strombidium spp	M	234	Ciliophora	A-T S
Övf 5:2	2008-02-25	0	Plagioselmis prolonga	A	57760	Cryptophyceae	A-T S
Övf 5:2	2008-02-25	0	Teleaulax spp	A	28880	Cryptophyceae	A-T S
Övf 5:2	2008-02-25	0	Attheya decora	A	234	Diatomophyceae	A-T S
Övf 5:2	2008-02-25	0	Centrales spp	A	2106	Diatomophyceae	A-T S
Övf 5:2	2008-02-25	0	Chaetoceros spp	A	5415	Diatomophyceae	A-T S
Övf 5:2	2008-02-25	0	Cyclotella choctawhatcheana	A	16245	Diatomophyceae	A-T S
Övf 5:2	2008-02-25	0	Licmophora spp	A	306	Diatomophyceae	A-T S
Övf 5:2	2008-02-25	0	Navicula spp	A	3042	Diatomophyceae	A-T S
Övf 5:2	2008-02-25	0	Pennales spp	A	33462	Diatomophyceae	A-T S
Övf 5:2	2008-02-25	0	Skeletonema costatum	A	31824	Diatomophyceae	A-T S
Övf 5:2	2008-02-25	0	Gymnodiniales spp	A/H	1805	Dinophyceae	A-T S
Övf 5:2	2008-02-25	0	Heterocapsa rotundata	A	9025	Dinophyceae	A-T S
Övf 5:2	2008-02-25	0	Heterocapsa spp	A	3610	Dinophyceae	A-T S
Övf 5:2	2008-02-25	0	Heterocapsa triquetra	M	234	Dinophyceae	A-T S
Övf 5:2	2008-02-25	0	Ebria tripartita	H	234	Incertae Sedis	A-T S
Övf 5:2	2008-02-25	0	Cyanobacteria spp_filaments	A	0.15	Nostocophyceae	A-T S
Övf 5:2	2008-02-25	0	Flagellates spp	A/H	3610	Others	A-T S
Övf 5:2	2008-02-25	0	Pyramimonas spp	A	5415	Prasinophyceae	A-T S
Övf 5:2	2008-03-12	0	Pseudopedinella cf.pyriforme	A	863	Chrysophyceae	A-T S
Övf 5:2	2008-03-12	0	Pseudopedinella spp	A	1726	Chrysophyceae	A-T S
Övf 5:2	2008-03-12	0	Ciliophora spp	H	2899	Ciliophora	A-T S
Övf 5:2	2008-03-12	0	Mesodinium rubrum	M	3122	Ciliophora	A-T S
Övf 5:2	2008-03-12	0	Strombidium spp	M	223	Ciliophora	A-T S
Övf 5:2	2008-03-12	0	Choanoflagellidea spp_solitary	H	1726	Craspedophyceae	A-T S
Övf 5:2	2008-03-12	0	Cryptomonadales spp	A	75944	Cryptophyceae	A-T S
Övf 5:2	2008-03-12	0	Cryptomonas spp	A	863	Cryptophyceae	A-T S
Övf 5:2	2008-03-12	0	Attheya septentrionalis	A	7767	Diatomophyceae	A-T S
Övf 5:2	2008-03-12	0	Centrales spp	A	50054	Diatomophyceae	A-T S
Övf 5:2	2008-03-12	0	Chaetoceros danicus	A	49	Diatomophyceae	A-T S
Övf 5:2	2008-03-12	0	Chaetoceros similis	A	1726	Diatomophyceae	A-T S
Övf 5:2	2008-03-12	0	Chaetoceros spp	A	29342	Diatomophyceae	A-T S
Övf 5:2	2008-03-12	0	Cyclotella choctawhatcheana	A	2589	Diatomophyceae	A-T S
Övf 5:2	2008-03-12	0	Pennales spp	A	1784	Diatomophyceae	A-T S
Övf 5:2	2008-03-12	0	Skeletonema costatum	A	134398	Diatomophyceae	A-T S
Övf 5:2	2008-03-12	0	Dictyocha speculum	A	49	Dictyochophyceae	A-T S
Övf 5:2	2008-03-12	0	Gyrodinium spirale	H	98	Dinophyceae	A-T S
Övf 5:2	2008-03-12	0	Heterocapsa rotundata	A	5178	Dinophyceae	A-T S
Övf 5:2	2008-03-12	0	Heterocapsa triquetra	M	49	Dinophyceae	A-T S
Övf 5:2	2008-03-12	0	Katodinium glaucum	H	245	Dinophyceae	A-T S

Övf 5:2	2008-03-12	0	Peridinales spp	A/H	863	Dinophyceae	A-T S
Övf 5:2	2008-03-12	0	Peridiniella danica	H	863	Dinophyceae	A-T S
Övf 5:2	2008-03-12	0	Prorocentrum minimum	A	223	Dinophyceae	A-T S
Övf 5:2	2008-03-12	0	Proterothropsis vigilans	H	147	Dinophyceae	A-T S
Övf 5:2	2008-03-12	0	Eutreptiella spp	A	669	Euglenophyceae	A-T S
Övf 5:2	2008-03-12	0	Ebria tripartita	H	892	Incertae Sedis	A-T S
Övf 5:2	2008-03-12	0	Flagellates spp	A/H	8630	Others	A-T S
Övf 5:2	2008-03-12	0	Unicell spp	A/H	3452	Others	A-T S
Övf 5:2	2008-03-12	0	Pyramimonas spp	A	6904	Prasinophyceae	A-T S
Övf 5:2	2008-03-12	0	Chrysochromulina polylepis	A	863	Prymnesiophyceae	A-T S
Övf 5:2	2008-04-16	0	Apedinella radians	A	1805	Chrysophyceae	A-T S
Övf 5:2	2008-04-16	0	Dinobryon faculiferum	A	9025	Chrysophyceae	A-T S
Övf 5:2	2008-04-16	0	Pseudopedinella spp	A	10830	Chrysophyceae	A-T S
Övf 5:2	2008-04-16	0	Ciliophora spp	H	5382	Ciliophora	A-T S
Övf 5:2	2008-04-16	0	Mesodinium rubrum	M	936	Ciliophora	A-T S
Övf 5:2	2008-04-16	0	Strombidium spp	M	702	Ciliophora	A-T S
Övf 5:2	2008-04-16	0	Cryptomonadales spp	A	102885	Cryptophyceae	A-T S
Övf 5:2	2008-04-16	0	Licmophora spp	A	714	Diatomophyceae	A-T S
Övf 5:2	2008-04-16	0	Navicula spp	A	234	Diatomophyceae	A-T S
Övf 5:2	2008-04-16	0	Pennales spp	A	4212	Diatomophyceae	A-T S
Övf 5:2	2008-04-16	0	Skeletonema costatum	A	2340	Diatomophyceae	A-T S
Övf 5:2	2008-04-16	0	Amphidinium sphenoides	H	1170	Dinophyceae	A-T S
Övf 5:2	2008-04-16	0	Amylax triacantha	A	51	Dinophyceae	A-T S
Övf 5:2	2008-04-16	0	Dinophysis acuminata	M	51	Dinophyceae	A-T S
Övf 5:2	2008-04-16	0	Gymnodiniales spp	A/H	45125	Dinophyceae	A-T S
Övf 5:2	2008-04-16	0	Gyrodinium spirale	H	255	Dinophyceae	A-T S
Övf 5:2	2008-04-16	0	Heterocapsa rotundata	A	30685	Dinophyceae	A-T S
Övf 5:2	2008-04-16	0	Heterocapsa triquetra	M	5616	Dinophyceae	A-T S
Övf 5:2	2008-04-16	0	Katodinium glaucum	H	2340	Dinophyceae	A-T S
Övf 5:2	2008-04-16	0	Peridinales spp	A/H	7220	Dinophyceae	A-T S
Övf 5:2	2008-04-16	0	Peridiniella danica	H	234	Dinophyceae	A-T S
Övf 5:2	2008-04-16	0	Protoperidinium pellucidum	H	51	Dinophyceae	A-T S
Övf 5:2	2008-04-16	0	Protoperidinium spp	H	357	Dinophyceae	A-T S
Övf 5:2	2008-04-16	0	Eutreptiella spp	A	2340	Euglenophyceae	A-T S
Övf 5:2	2008-04-16	0	Ebria tripartita	H	936	Incertae Sedis	A-T S
Övf 5:2	2008-04-16	0	Flagellates spp	A/H	153425	Others	A-T S
Övf 5:2	2008-04-16	0	Unicell spp	A/H	5415	Others	A-T S
Övf 5:2	2008-04-16	0	Pyramimonas spp	A	50540	Prasinophyceae	A-T S
Övf 5:2	2008-04-16	0	Chrysochromulina spp	A	21660	Prymnesiophyceae	A-T S
Övf 5:2	2008-05-14	0	Dinobryon faculiferum	A	14152	Chrysophyceae	A-T S
Övf 5:2	2008-05-14	0	Ciliophora spp	H	13053	Ciliophora	A-T S
Övf 5:2	2008-05-14	0	Cryptomonadales spp	A	77836	Cryptophyceae	A-T S
Övf 5:2	2008-05-14	0	Centrales spp	A	229	Diatomophyceae	A-T S
Övf 5:2	2008-05-14	0	Cylindrotheca closterium	A	3538	Diatomophyceae	A-T S
Övf 5:2	2008-05-14	0	Licmophora spp	A	200	Diatomophyceae	A-T S
Övf 5:2	2008-05-14	0	Pennales spp	A	458	Diatomophyceae	A-T S
Övf 5:2	2008-05-14	0	Skeletonema costatum	A	3538	Diatomophyceae	A-T S
Övf 5:2	2008-05-14	0	Amphidinium crassum	H	916	Dinophyceae	A-T S
Övf 5:2	2008-05-14	0	Ceratium lineatum	A	50	Dinophyceae	A-T S
Övf 5:2	2008-05-14	0	Dinophysis acuta	M	50	Dinophyceae	A-T S
Övf 5:2	2008-05-14	0	Gonyaulax spp	A	100	Dinophyceae	A-T S
Övf 5:2	2008-05-14	0	Gymnodiniales spp	A/H	173362	Dinophyceae	A-T S

Övf 5:2	2008-05-14	0	Heterocapsa rotundata	A	14152	Dinophyceae	A-T S
Övf 5:2	2008-05-14	0	Heterocapsa spp	A	10614	Dinophyceae	A-T S
Övf 5:2	2008-05-14	0	Heterocapsa triquetra	M	458	Dinophyceae	A-T S
Övf 5:2	2008-05-14	0	Karlodinium micrum	A	10614	Dinophyceae	A-T S
Övf 5:2	2008-05-14	0	Katodinium glaucum	H	458	Dinophyceae	A-T S
Övf 5:2	2008-05-14	0	Peridinales spp	A/H	21228	Dinophyceae	A-T S
Övf 5:2	2008-05-14	0	Peridiniella danica	H	1769	Dinophyceae	A-T S
Övf 5:2	2008-05-14	0	Protoperidinium bipes	H	229	Dinophyceae	A-T S
Övf 5:2	2008-05-14	0	Protoperidinium brevipes	H	458	Dinophyceae	A-T S
Övf 5:2	2008-05-14	0	Eutreptiella spp	A	10614	Euglenophyceae	A-T S
Övf 5:2	2008-05-14	0	Anabaena spp	A	0.16	Nostocophyceae	A-T S
Övf 5:2	2008-05-14	0	Aphanizomenon spp	A	0.16	Nostocophyceae	A-T S
Övf 5:2	2008-05-14	0	Flagellates spp	A/H	1139236	Others	A-T S
Övf 5:2	2008-05-14	0	Unicell spp	A/H	19459	Others	A-T S
Övf 5:2	2008-05-14	0	Cyboom/Pachysph/Ptero spp	A	5307	Prasinophyceae	A-T S
Övf 5:2	2008-05-14	0	Pyramimonas spp	A	169824	Prasinophyceae	A-T S
Övf 5:2	2008-05-14	0	Chrysochromulina spp	A	21228	Prymnesiophyceae	A-T S
Övf 5:2	2008-05-14	0	Heterosigma akashiwo	A	3538	Raphidophyceae	A-T S
Övf 5:2	2008-06-12	0	Ciliophora spp	H	1603	Ciliophora	A-T S
Övf 5:2	2008-06-12	0	Strombidium spp	M	1145	Ciliophora	A-T S
Övf 5:2	2008-06-12	0	Cryptomonadales spp	A	88450	Cryptophyceae	A-T S
Övf 5:2	2008-06-12	0	Centrales spp	A	687	Diatomophyceae	A-T S
Övf 5:2	2008-06-12	0	Chaetoceros danicus	A	458	Diatomophyceae	A-T S
Övf 5:2	2008-06-12	0	Cylindrotheca closterium	A	1769	Diatomophyceae	A-T S
Övf 5:2	2008-06-12	0	Guinardia delicatula	A	458	Diatomophyceae	A-T S
Övf 5:2	2008-06-12	0	Leptocylindrus danicus	A	687	Diatomophyceae	A-T S
Övf 5:2	2008-06-12	0	Licmophora spp	A	229	Diatomophyceae	A-T S
Övf 5:2	2008-06-12	0	Pennales spp	A	2061	Diatomophyceae	A-T S
Övf 5:2	2008-06-12	0	Phaeodactylum tricorutum	A	99064	Diatomophyceae	A-T S
Övf 5:2	2008-06-12	0	Proboscia alata	A	9618	Diatomophyceae	A-T S
Övf 5:2	2008-06-12	0	Pseudo-nitzschia delicatissima-group	A	916	Diatomophyceae	A-T S
Övf 5:2	2008-06-12	0	Pseudo-nitzschia seriata-group	A	2290	Diatomophyceae	A-T S
Övf 5:2	2008-06-12	0	Rhizosolenia hebetata	A	229	Diatomophyceae	A-T S
Övf 5:2	2008-06-12	0	Skeletonema costatum	A	30457	Diatomophyceae	A-T S
Övf 5:2	2008-06-12	0	Dinophysis acuminata	M	50	Dinophyceae	A-T S
Övf 5:2	2008-06-12	0	Gymnodinales spp	A/H	5307	Dinophyceae	A-T S
Övf 5:2	2008-06-12	0	Karlodinium micrum	A	3538	Dinophyceae	A-T S
Övf 5:2	2008-06-12	0	Protoperidinium bipes	H	229	Dinophyceae	A-T S
Övf 5:2	2008-06-12	0	Leucocryptos marina	H	28304	Incertae Sedis	A-T S
Övf 5:2	2008-06-12	0	Anabaena spp	A	0.96	Nostocophyceae	A-T S
Övf 5:2	2008-06-12	0	Aphanizomenon spp	A	0.27	Nostocophyceae	A-T S
Övf 5:2	2008-06-12	0	Flagellates spp	A/H	37149	Others	A-T S
Övf 5:2	2008-06-12	0	Unicell spp	A/H	8845	Others	A-T S
Övf 5:2	2008-06-12	0	Pyramimonas spp	A	1769	Prasinophyceae	A-T S
Övf 5:2	2008-06-12	0	Chrysochromulina spp	A	1769	Prymnesiophyceae	A-T S
Övf 5:2	2008-07-16	0	Pseudopedinella spp	A	1726	Chrysophyceae	A-T S
Övf 5:2	2008-07-16	0	Ciliophora spp	H	49283	Ciliophora	A-T S
Övf 5:2	2008-07-16	0	Mesodinium rubrum	M	8474	Ciliophora	A-T S
Övf 5:2	2008-07-16	0	Strombidium spp	M	4237	Ciliophora	A-T S
Övf 5:2	2008-07-16	0	Cryptomonadales spp	A	132902	Cryptophyceae	A-T S

Övf 5:2	2008-07-16	0	Centrales spp	A	196	Diatomophyceae	A-T S
Övf 5:2	2008-07-16	0	Licmophora spp	A	223	Diatomophyceae	A-T S
Övf 5:2	2008-07-16	0	Pennales spp	A	446	Diatomophyceae	A-T S
Övf 5:2	2008-07-16	0	Pseudo-nitzschia seriata-group	A	1561	Diatomophyceae	A-T S
Övf 5:2	2008-07-16	0	Skeletonema costatum	A	669	Diatomophyceae	A-T S
Övf 5:2	2008-07-16	0	Gymnodiniales spp	A/H	51780	Dinophyceae	A-T S
Övf 5:2	2008-07-16	0	Heterocapsa rotundata	A	1726	Dinophyceae	A-T S
Övf 5:2	2008-07-16	0	Heterocapsa triquetra	M	1115	Dinophyceae	A-T S
Övf 5:2	2008-07-16	0	Karlodinium micrum	A	446	Dinophyceae	A-T S
Övf 5:2	2008-07-16	0	Peridinales spp	A/H	6904	Dinophyceae	A-T S
Övf 5:2	2008-07-16	0	Peridiniella danica	H	892	Dinophyceae	A-T S
Övf 5:2	2008-07-16	0	Prorocentrum minimum	A	9589	Dinophyceae	A-T S
Övf 5:2	2008-07-16	0	Eutreptiella spp	A	892	Euglenophyceae	A-T S
Övf 5:2	2008-07-16	0	Anabaena spp	A	0.54	Nostocophyceae	A-T S
Övf 5:2	2008-07-16	0	Aphanizomenon spp	A	1.63	Nostocophyceae	A-T S
Övf 5:2	2008-07-16	0	Nodularia spumigena	A	0.36	Nostocophyceae	A-T S
Övf 5:2	2008-07-16	0	Flagellates spp	A/H	17260	Others	A-T S
Övf 5:2	2008-07-16	0	Unicell spp	A/H	20712	Others	A-T S
Övf 5:2	2008-07-16	0	Pterosperma spp	A	1726	Prasinophyceae	A-T S
Övf 5:2	2008-07-16	0	Pyramimonas spp	A	67314	Prasinophyceae	A-T S
Övf 5:2	2008-07-16	0	Chrysochromulina spp	A	5178	Prymnesiophyceae	A-T S
Övf 5:2	2008-07-16	0	Heterosigma akashiwo	A	1726	Raphidophyceae	A-T S
Övf 5:2	2008-08-13	0	Pseudopedinella spp	A	17690	Chrysophyceae	A-T S
Övf 5:2	2008-08-13	0	Ciliophora spp	H	37098	Ciliophora	A-T S
Övf 5:2	2008-08-13	0	Mesodinium rubrum	M	1374	Ciliophora	A-T S
Övf 5:2	2008-08-13	0	Strombidium spp	M	687	Ciliophora	A-T S
Övf 5:2	2008-08-13	0	Cryptomonadales spp	A	672220	Cryptophyceae	A-T S
Övf 5:2	2008-08-13	0	Cerataulina pelagica	A	17175	Diatomophyceae	A-T S
Övf 5:2	2008-08-13	0	Chaetoceros laciniosus	A	687	Diatomophyceae	A-T S
Övf 5:2	2008-08-13	0	Coscinodiscus spp	A	300	Diatomophyceae	A-T S
Övf 5:2	2008-08-13	0	Cylindrotheca closterium	A	687	Diatomophyceae	A-T S
Övf 5:2	2008-08-13	0	Dactyliosolen fragilissimus	A	75335	Diatomophyceae	A-T S
Övf 5:2	2008-08-13	0	Leptocylindrus danicus	A	1145	Diatomophyceae	A-T S
Övf 5:2	2008-08-13	0	Navicula spp	A	1769	Diatomophyceae	A-T S
Övf 5:2	2008-08-13	0	Pseudo-nitzschia delicatissima-group	A	229	Diatomophyceae	A-T S
Övf 5:2	2008-08-13	0	Pseudo-nitzschia seriata-group	A	3206	Diatomophyceae	A-T S
Övf 5:2	2008-08-13	0	Skeletonema costatum	A	21984	Diatomophyceae	A-T S
Övf 5:2	2008-08-13	0	Ceratium tripos	A	100	Dinophyceae	A-T S
Övf 5:2	2008-08-13	0	Dinophysis acuminata	M	50	Dinophyceae	A-T S
Övf 5:2	2008-08-13	0	Gymnodiniales spp	A/H	49532	Dinophyceae	A-T S
Övf 5:2	2008-08-13	0	Gymnodinium verruculosum	A	458	Dinophyceae	A-T S
Övf 5:2	2008-08-13	0	Heterocapsa rotundata	A	8845	Dinophyceae	A-T S
Övf 5:2	2008-08-13	0	Heterocapsa triquetra	M	458	Dinophyceae	A-T S
Övf 5:2	2008-08-13	0	Karenia mikimotoi	A	229	Dinophyceae	A-T S
Övf 5:2	2008-08-13	0	Peridinales spp	A/H	5307	Dinophyceae	A-T S
Övf 5:2	2008-08-13	0	Peridiniella danica	H	1145	Dinophyceae	A-T S
Övf 5:2	2008-08-13	0	Prorocentrum minimum	A	2977	Dinophyceae	A-T S
Övf 5:2	2008-08-13	0	Eutreptiella spp	A	1603	Euglenophyceae	A-T S
Övf 5:2	2008-08-13	0	Ebria tripartita	H	458	Incertae Sedis	A-T S
Övf 5:2	2008-08-13	0	Anabaena spp	A	0.16	Nostocophyceae	A-T S

Övf 5:2	2008-08-13	0	<i>Nodularia spumigena</i>	A	0.15	Nostocophyceae	A-T S
Övf 5:2	2008-08-13	0	Flagellates spp	A/H	113216	Others	A-T S
Övf 5:2	2008-08-13	0	Unicell spp	A/H	88450	Others	A-T S
Övf 5:2	2008-08-13	0	Pterosperma spp	A	1769	Prasinophyceae	A-T S
Övf 5:2	2008-08-13	0	Pyramimonas spp	A	28304	Prasinophyceae	A-T S
Övf 5:2	2008-08-13	0	<i>Chrysochromulina</i> spp	A	5307	Prymnesiophyceae	A-T S
Övf 5:2	2008-09-17	0	Dinobryon faculiferum	A	5415	Chrysophyceae	A-T S
Övf 5:2	2008-09-17	0	Pseudopedinella spp	A	3610	Chrysophyceae	A-T S
Övf 5:2	2008-09-17	0	Ciliophora spp	H	43524	Ciliophora	A-T S
Övf 5:2	2008-09-17	0	Mesodinium rubrum	M	10764	Ciliophora	A-T S
Övf 5:2	2008-09-17	0	Strombidium spp	M	3978	Ciliophora	A-T S
Övf 5:2	2008-09-17	0	Cryptomonadales spp	A	198550	Cryptophyceae	A-T S
Övf 5:2	2008-09-17	0	<i>Chaetoceros concavicornis</i>	A	1887	Diatomophyceae	A-T S
Övf 5:2	2008-09-17	0	Coscinodiscus spp	A	102	Diatomophyceae	A-T S
Övf 5:2	2008-09-17	0	Dactyliosolen fragilissimus	A	4212	Diatomophyceae	A-T S
Övf 5:2	2008-09-17	0	<i>Pseudo-nitzschia seriata</i> -group	A	234	Diatomophyceae	A-T S
Övf 5:2	2008-09-17	0	Skeletonema costatum	A	14274	Diatomophyceae	A-T S
Övf 5:2	2008-09-17	0	<i>Dinophysis acuminata</i>	M	51	Dinophyceae	A-T S
Övf 5:2	2008-09-17	0	Gymnodiniales spp	A/H	10830	Dinophyceae	A-T S
Övf 5:2	2008-09-17	0	Heterocapsa rotundata	A	5415	Dinophyceae	A-T S
Övf 5:2	2008-09-17	0	Heterocapsa triquetra	M	4212	Dinophyceae	A-T S
Övf 5:2	2008-09-17	0	Eutreptiella spp	A	3276	Euglenophyceae	A-T S
Övf 5:2	2008-09-17	0	Ebria tripartita	H	1805	Incertae Sedis	A-T S
Övf 5:2	2008-09-17	0	Leucocryptos marina	H	1805	Incertae Sedis	A-T S
Övf 5:2	2008-09-17	0	Flagellates spp	A/H	72200	Others	A-T S
Övf 5:2	2008-09-17	0	Unicell spp	A/H	16245	Others	A-T S
Övf 5:2	2008-09-17	0	Pterosperma spp	A	1805	Prasinophyceae	A-T S
Övf 5:2	2008-09-17	0	Pyramimonas spp	A	18050	Prasinophyceae	A-T S
Övf 5:2	2008-10-15	0	Pseudopedinella spp	A	10668	Chrysophyceae	A-T S
Övf 5:2	2008-10-15	0	Ciliophora spp	H	60786	Ciliophora	A-T S
Övf 5:2	2008-10-15	0	Mesodinium rubrum	M	690	Ciliophora	A-T S
Övf 5:2	2008-10-15	0	Strombidium spp	M	5060	Ciliophora	A-T S
Övf 5:2	2008-10-15	0	Choanoflagellidea spp_solitary	H	3556	Craspedophyceae	A-T S
Övf 5:2	2008-10-15	0	Cryptomonadales spp	A	106680	Cryptophyceae	A-T S
Övf 5:2	2008-10-15	0	Cryptomonas spp	A	1778	Cryptophyceae	A-T S
Övf 5:2	2008-10-15	0	Cerataulina pelagica	A	7130	Diatomophyceae	A-T S
Övf 5:2	2008-10-15	0	<i>Chaetoceros concavicornis</i>	A	2000	Diatomophyceae	A-T S
Övf 5:2	2008-10-15	0	Chaetoceros spp	A	17780	Diatomophyceae	A-T S
Övf 5:2	2008-10-15	0	Coscinodiscus spp	A	50	Diatomophyceae	A-T S
Övf 5:2	2008-10-15	0	Cylindrotheca closterium	A	1778	Diatomophyceae	A-T S
Övf 5:2	2008-10-15	0	Dactyliosolen fragilissimus	A	1150	Diatomophyceae	A-T S
Övf 5:2	2008-10-15	0	Ditylum brightwellii	A	350	Diatomophyceae	A-T S
Övf 5:2	2008-10-15	0	Leptocylindrus danicus	A	1380	Diatomophyceae	A-T S
Övf 5:2	2008-10-15	0	<i>Pseudo-nitzschia delicatissima</i> -group	A	2760	Diatomophyceae	A-T S
Övf 5:2	2008-10-15	0	<i>Pseudo-nitzschia seriata</i> -group	A	690	Diatomophyceae	A-T S
Övf 5:2	2008-10-15	0	Rhizosolenia pungens	A	50	Diatomophyceae	A-T S
Övf 5:2	2008-10-15	0	Skeletonema costatum	A	6900	Diatomophyceae	A-T S

Övf 5:2	2008-10-15	0	Akashiwo sanguinea	A	50	Dinophyceae	A-T S
Övf 5:2	2008-10-15	0	Cladopyxis claytonii	A	1778	Dinophyceae	A-T S
Övf 5:2	2008-10-15	0	Gymnodiniales spp	A/H	8890	Dinophyceae	A-T S
Övf 5:2	2008-10-15	0	Heterocapsa rotundata	A	5334	Dinophyceae	A-T S
Övf 5:2	2008-10-15	0	Heterocapsa triquetra	M	460	Dinophyceae	A-T S
Övf 5:2	2008-10-15	0	Karenia mikimotoi	A	50	Dinophyceae	A-T S
Övf 5:2	2008-10-15	0	Prorocentrum minimum	A	460	Dinophyceae	A-T S
Övf 5:2	2008-10-15	0	Protoperidinium spp	H	50	Dinophyceae	A-T S
Övf 5:2	2008-10-15	0	Eutreptiella spp	A	21797	Euglenophyceae	A-T S
Övf 5:2	2008-10-15	0	Ebria tripartita	H	1380	Incertae Sedis	A-T S
Övf 5:2	2008-10-15	0	Flagellates spp	A/H	12446	Others	A-T S
Övf 5:2	2008-10-15	0	Unicell spp	A/H	10668	Others	A-T S
Övf 5:2	2008-10-15	0	Pyramimonas spp	A	8890	Prasinophyceae	A-T S
Övf 5:2	2008-11-12	0	Pseudopedinella spp	A	859	Chrysophyceae	A-T S
Övf 5:2	2008-11-12	0	Ciliophora spp	H	1554	Ciliophora	A-T S
Övf 5:2	2008-11-12	0	Mesodinium rubrum	M	888	Ciliophora	A-T S
Övf 5:2	2008-11-12	0	Cryptomonadales spp	A	46386	Cryptophyceae	A-T S
Övf 5:2	2008-11-12	0	Centrales spp	A	222	Diatomophyceae	A-T S
Övf 5:2	2008-11-12	0	Coscinodiscus spp	A	147	Diatomophyceae	A-T S
Övf 5:2	2008-11-12	0	Licmophora spp	A	49	Diatomophyceae	A-T S
Övf 5:2	2008-11-12	0	Melosira moniliformis	A	343	Diatomophyceae	A-T S
Övf 5:2	2008-11-12	0	Navicula spp	A	4295	Diatomophyceae	A-T S
Övf 5:2	2008-11-12	0	Pennales spp	A	5772	Diatomophyceae	A-T S
Övf 5:2	2008-11-12	0	Flagellates spp	A/H	6013	Others	A-T S
Övf 5:2	2008-11-12	0	Unicell spp	A/H	6013	Others	A-T S
Övf 5:2	2008-12-17	0	Ciliophora spp	H	1145	Ciliophora	A-T S
Övf 5:2	2008-12-17	0	Mesodinium rubrum	M	687	Ciliophora	A-T S
Övf 5:2	2008-12-17	0	Strombidium spp	M	458	Ciliophora	A-T S
Övf 5:2	2008-12-17	0	Cryptomonadales spp	A	21228	Cryptophyceae	A-T S
Övf 5:2	2008-12-17	0	Licmophora spp	A	50	Diatomophyceae	A-T S
Övf 5:2	2008-12-17	0	Navicula spp	A	5307	Diatomophyceae	A-T S
Övf 5:2	2008-12-17	0	Pennales spp	A	687	Diatomophyceae	A-T S
Övf 5:2	2008-12-17	0	Gymnodiniales spp	A/H	1769	Dinophyceae	A-T S
Övf 5:2	2008-12-17	0	Gymnodinium verruculosum	A	229	Dinophyceae	A-T S
Övf 5:2	2008-12-17	0	Merismopedia spp	A	17175	Nostocophyceae	A-T S
Övf 5:2	2008-12-17	0	Pterosperma spp	A	1769	Prasinophyceae	A-T S